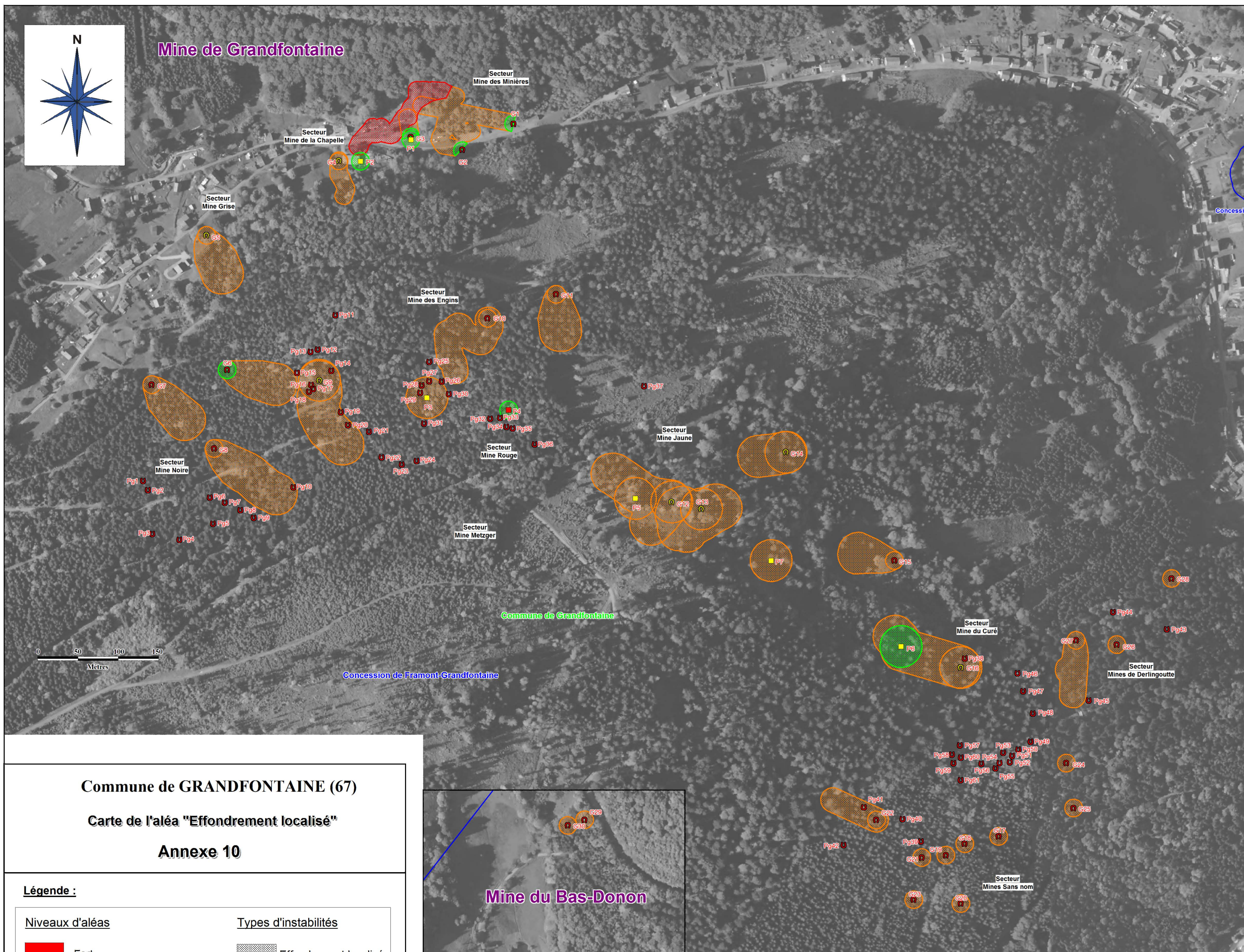


Annexe 10

Cartes des aléas miniers par commune

[hors texte]



Commune de GRANDFONTAINE (67)
Carte de l'aléa "Effondrement localisé"
Annexe 10

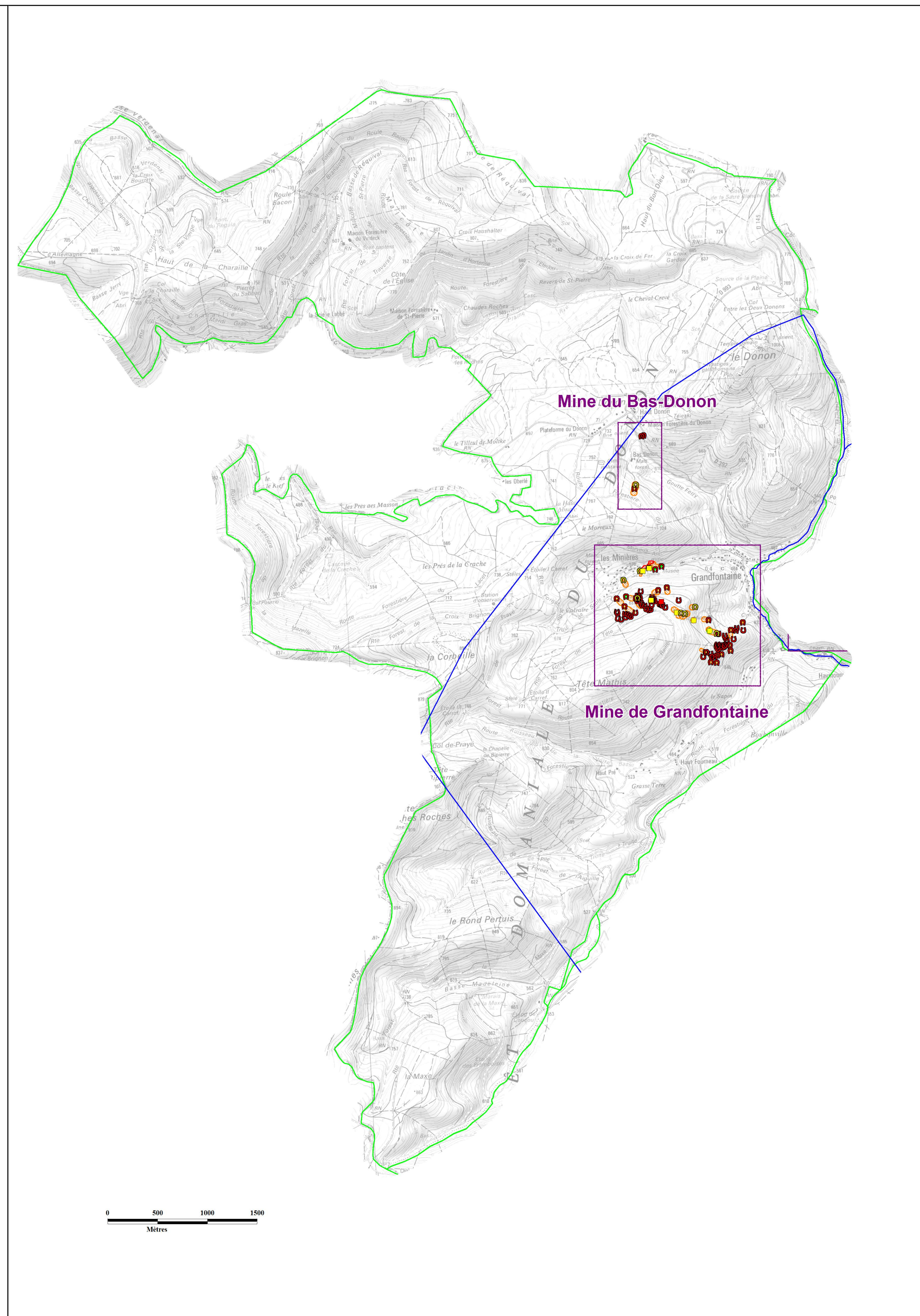
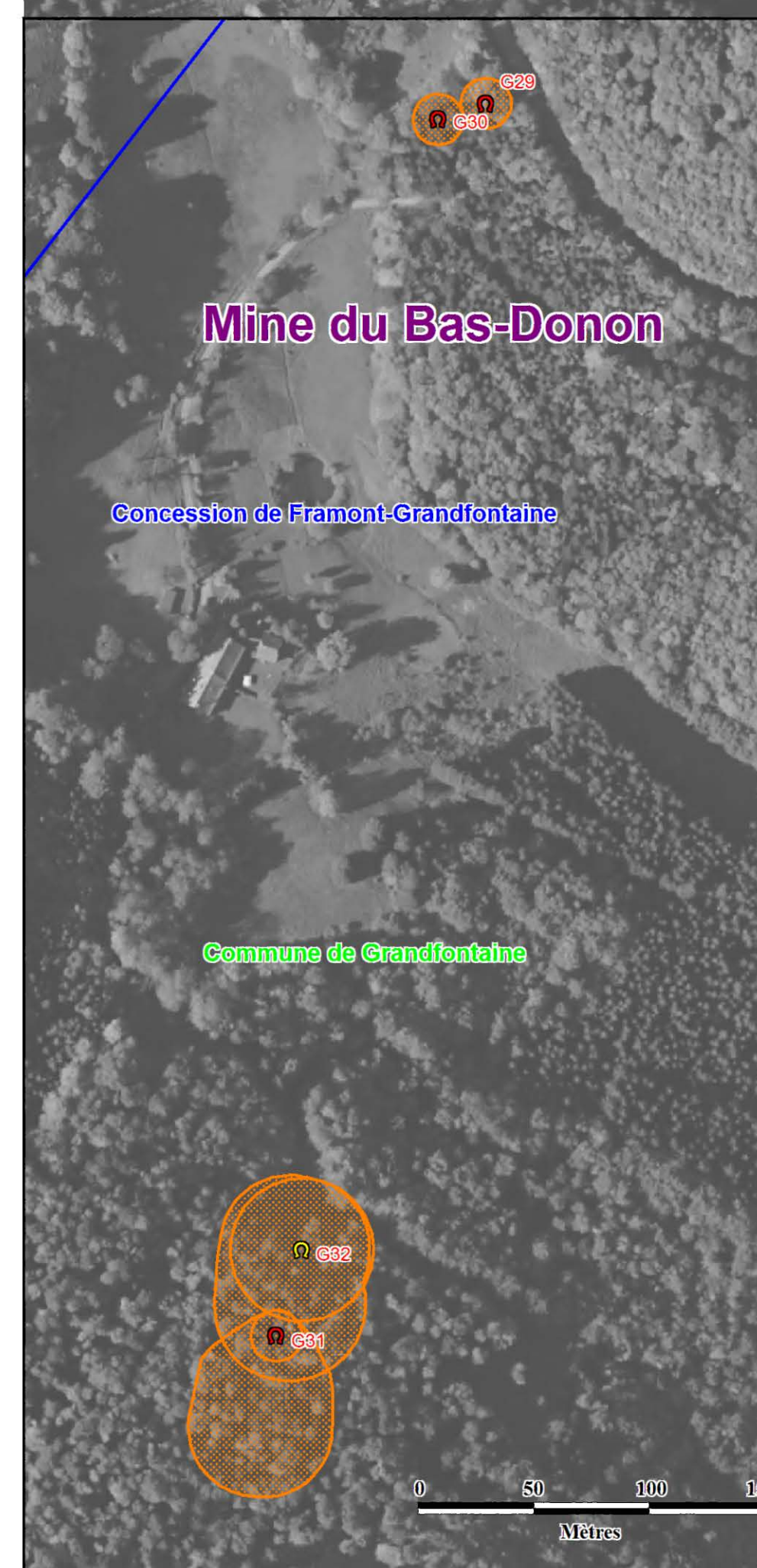
Légende :

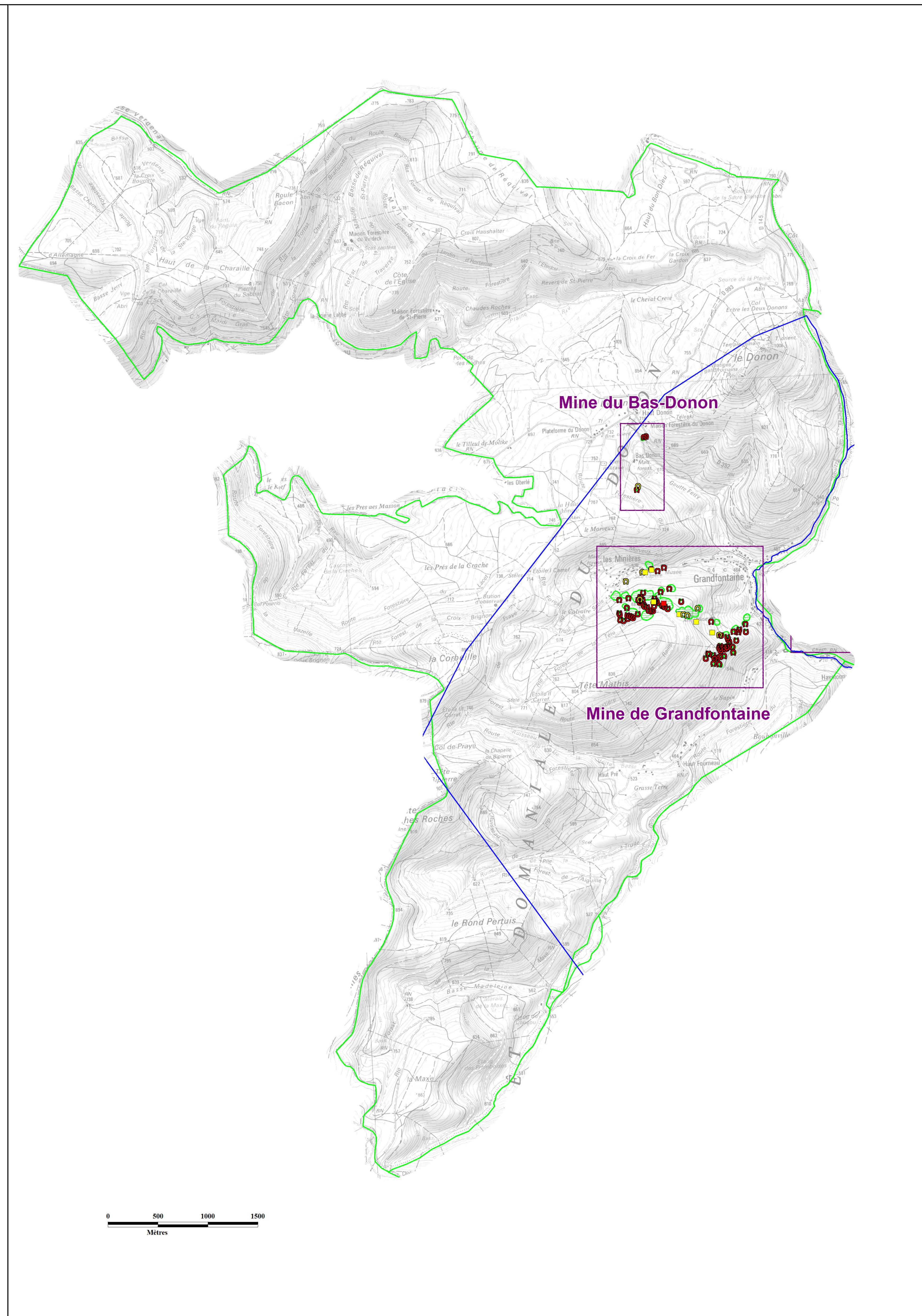
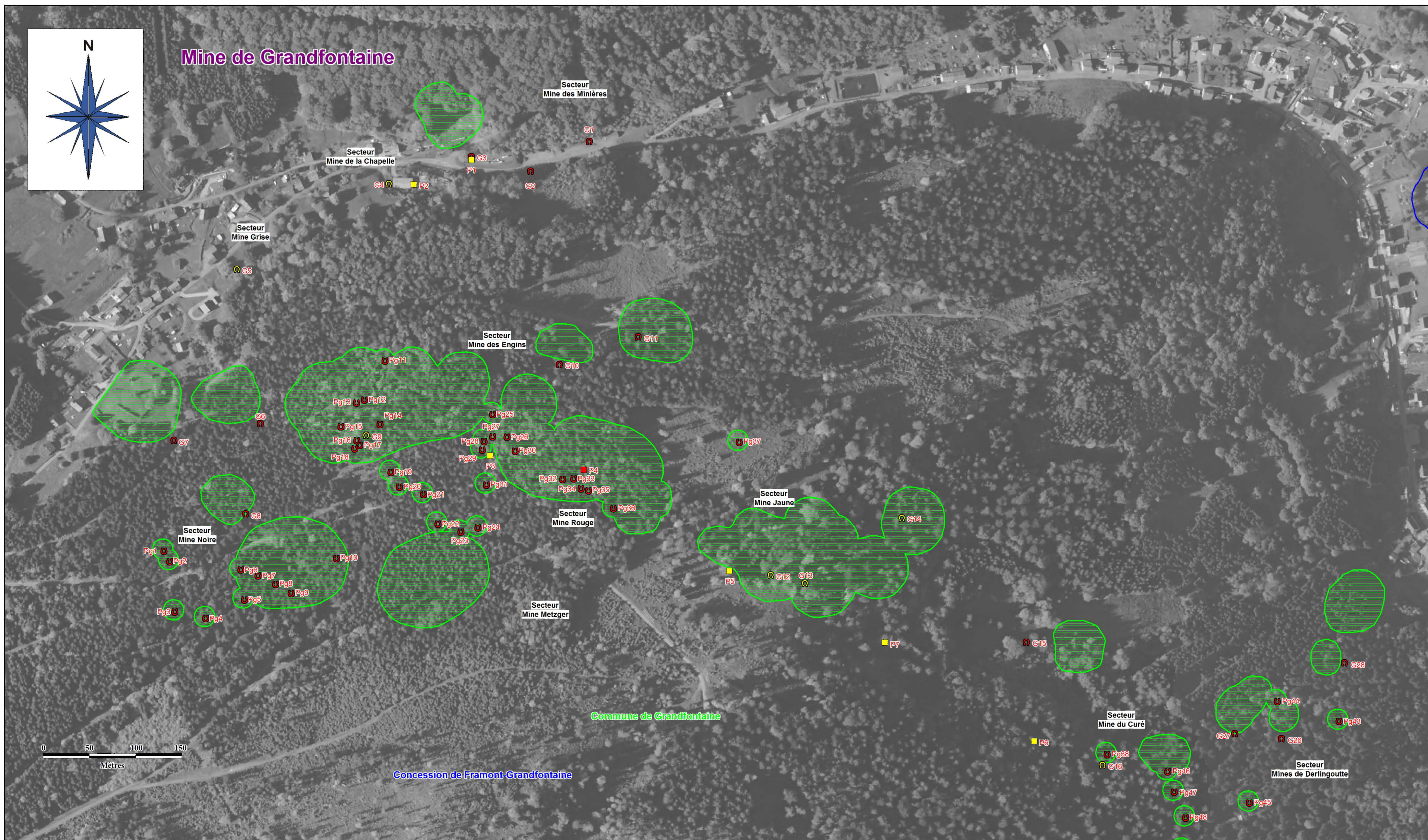
Niveaux d'aléas		Types d'instabilités	
■ Fort		Effondrement localisé	
■ Moyen			
■ Faible			
Points Remarquables		Limites administratives	
Entrée de galerie matérialisée		Limite de commune	
Entrée de galerie localisée		Limite de concession	
Puits matérialisé			
Puits localisé			
Pingen			

Echelles
 Carte de localisation : 1 / 20 000
 Zooms : 1 / 2 500



BD ORTHO (Lambert 93) de 2010 selon le protocole IGN/MEEDM
 SCAN 25 (Lambert 93) de 2010 selon le protocole IGN/MEEDM





Commune de GRANDFONTAINE (67)

Carte de l'aléa "Tassement"
Annexe 10

Légende :

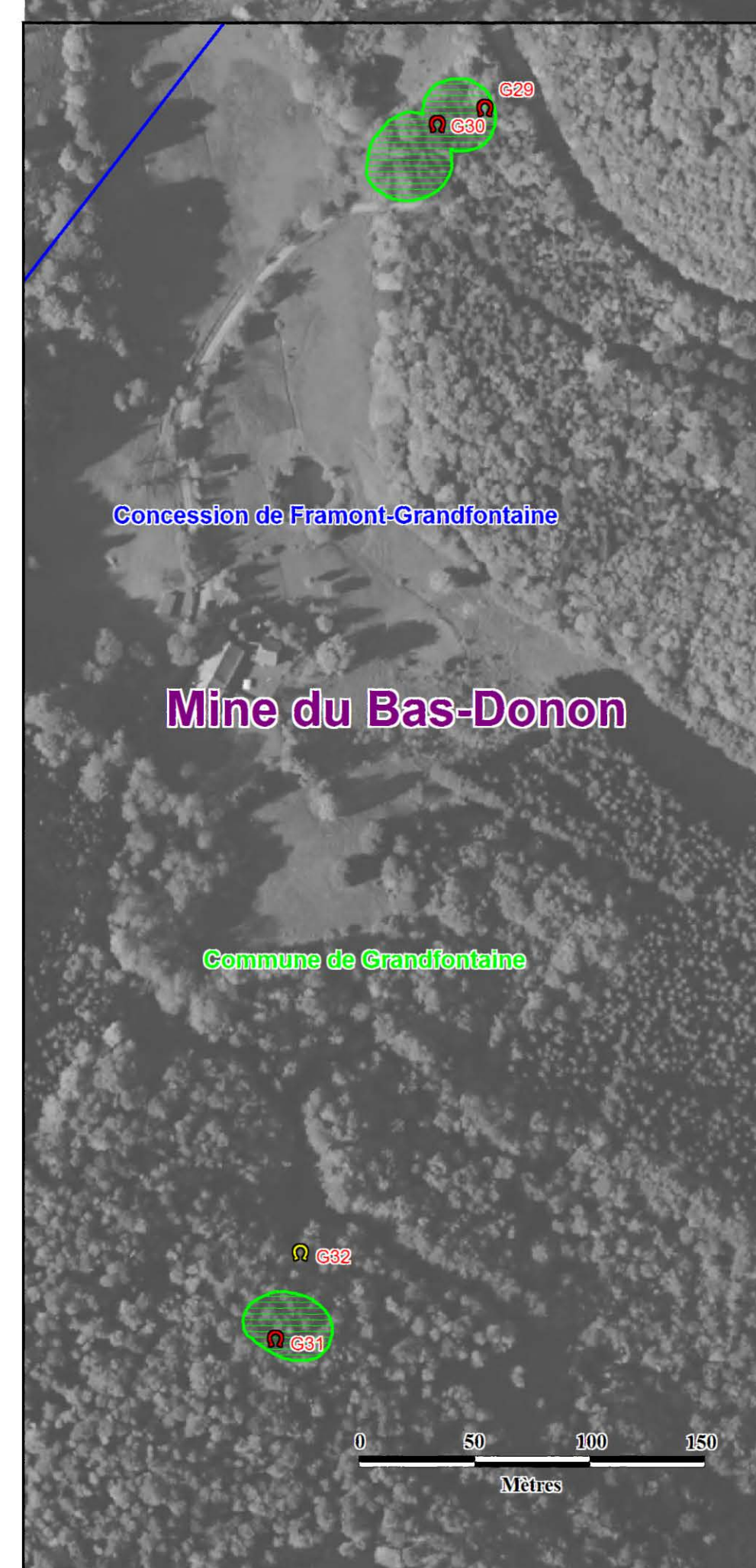
Niveaux d'aléas	Types d'instabilités
■ Fort	Tassement
■ Moyen	
■ Faible	
Points Remarquables	Limites administratives
Entrée de galerie matérialisée	Limite de commune
Entrée de galerie localisée	Limite de concession
Puits matérialisé	
Puits localisé	
Pingen	

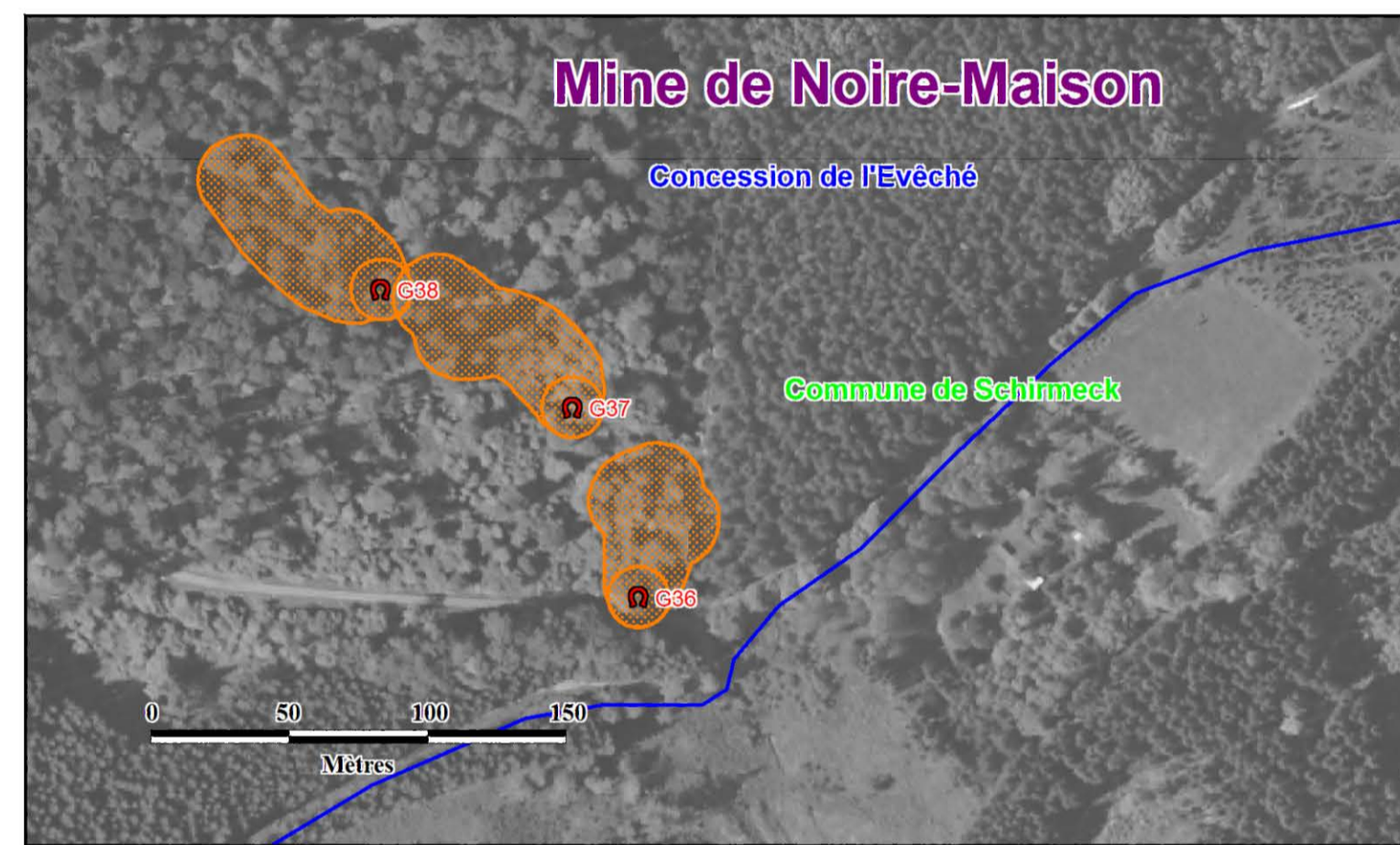
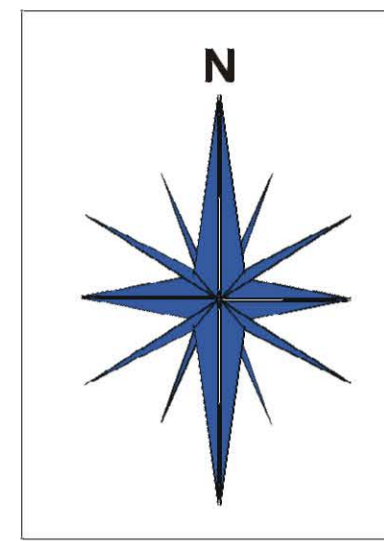
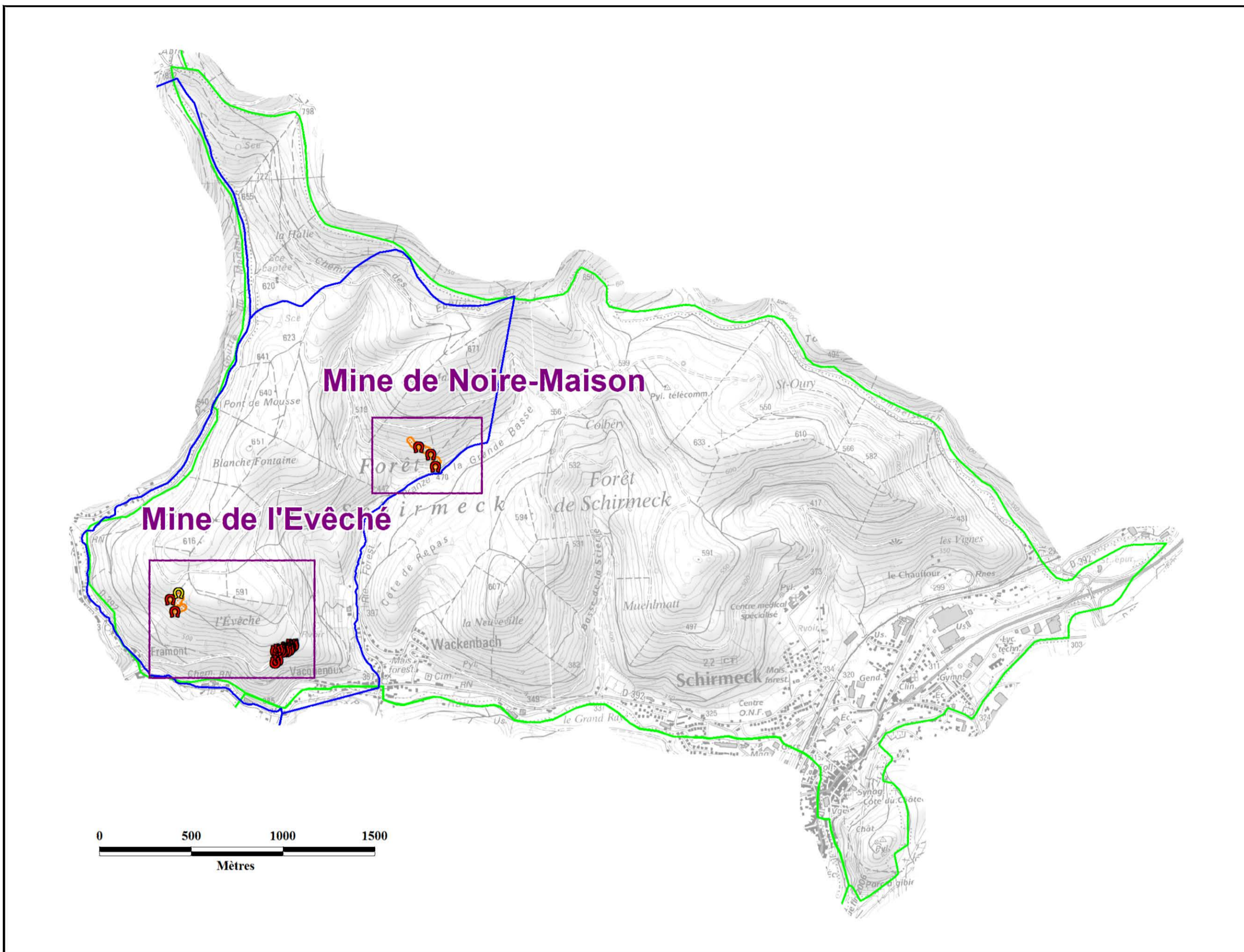
Echelles

Carte de localisation : 1 / 20 000
Zooms : 1 / 2 500



BD ORTHO (Lambert 93) de 2010 selon le protocole IGN/MEEDM
SCAN 25 (Lambert 93) de 2010 selon le protocole IGN/MEEDM





Commune de SCHIRMECK (67)
Carte de l'aléa "Effondrement localisé"
Annexe 10

Légende :

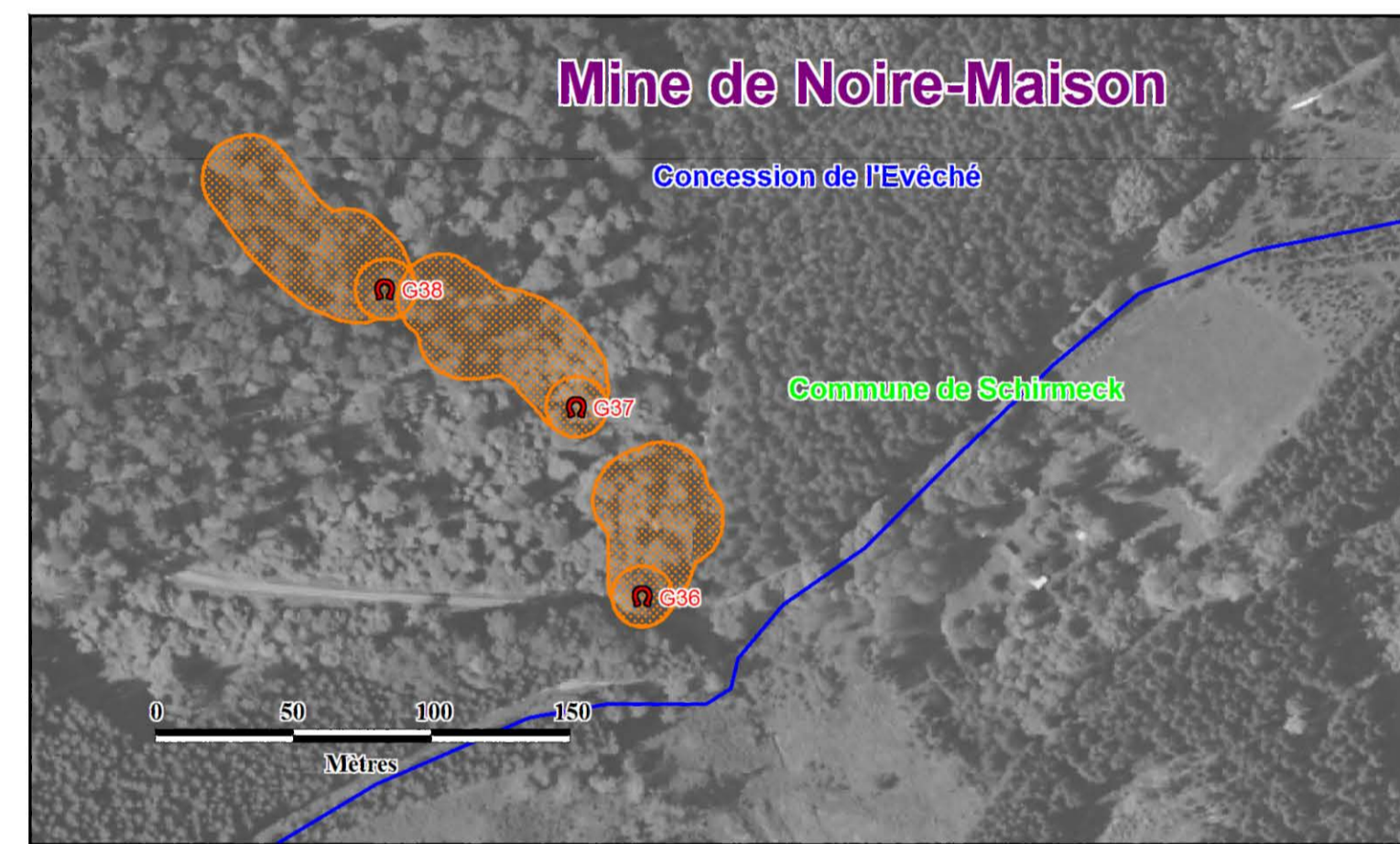
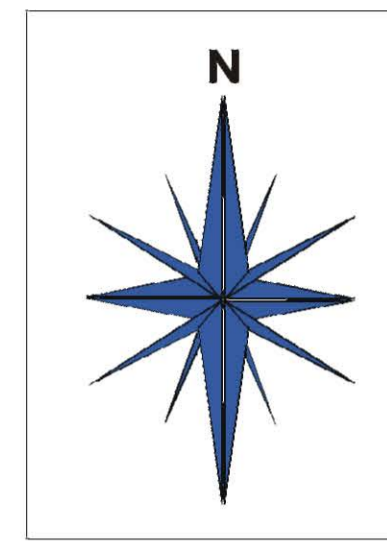
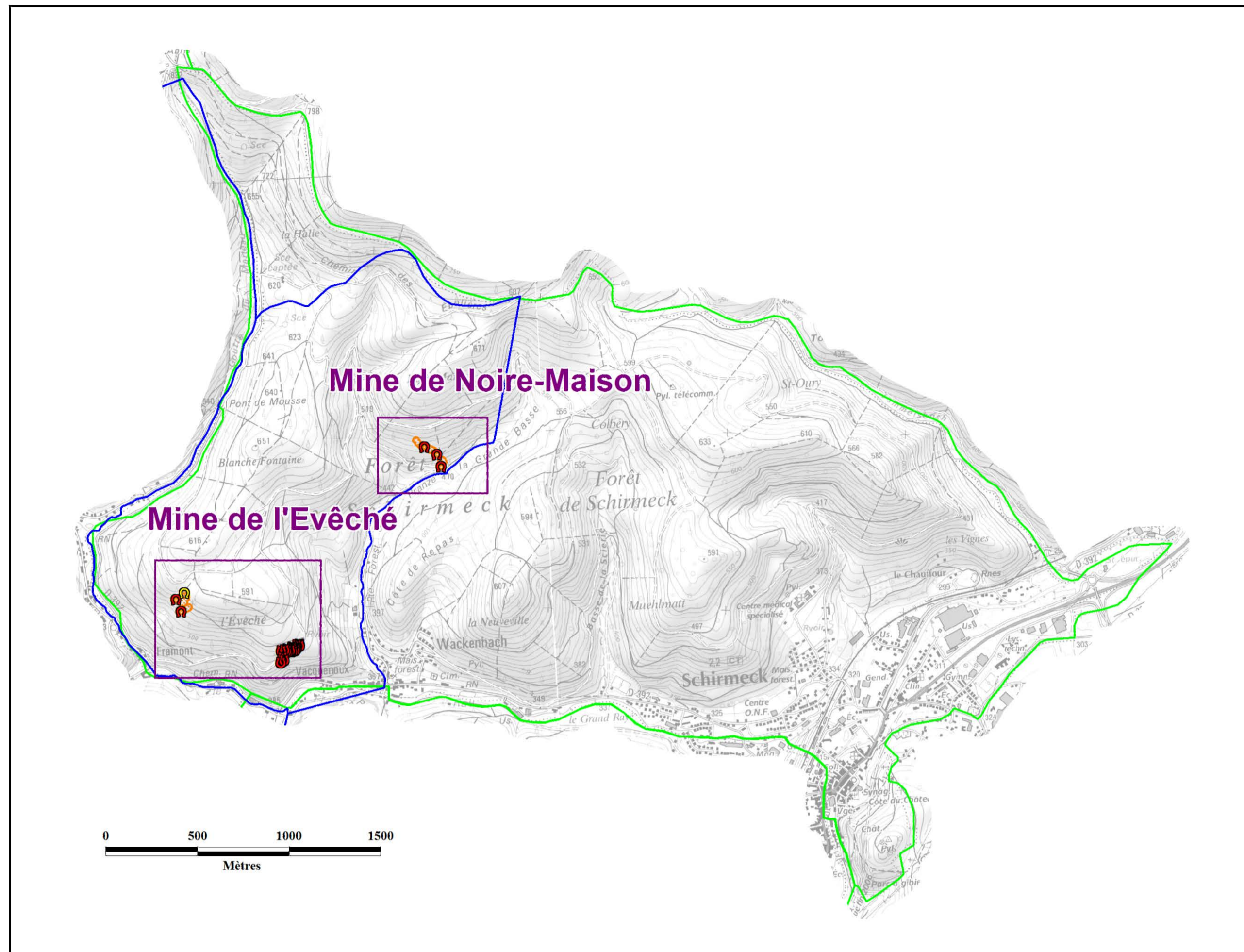
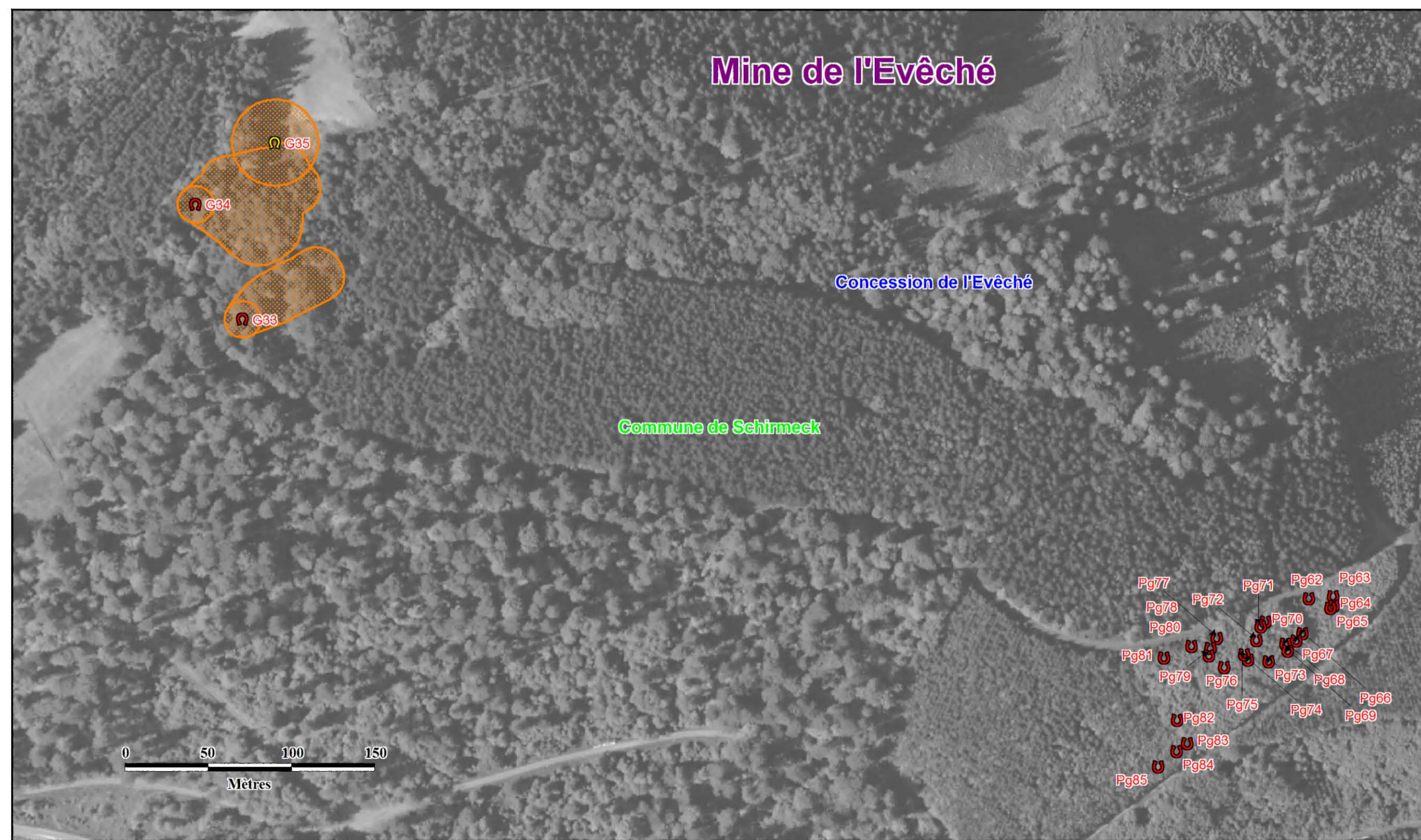
Niveaux d'aléas	Types d'instabilités
Fort	Effondrement localisé
Moyen	
Faible	
Points Remarquables	Limites administratives
Entrée de galerie matérialisée	Limite de commune
Entrée de galerie localisée	Limite de concession
Puits matérialisé	
Puits localisé	
Pingen	

Echelles
 Carte de localisation : 1 / 20 000
 Zooms : 1 / 2 500

Fonds cartographiques :
 BD ORTHO (Lambert 93) de 2010 selon le protocole IGN/MEEDM
 SCAN 25 (Lambert 93) de 2010 selon le protocole IGN/MEEDM

GEODERIS

GEODERIS E2016/032DE - 16ALS22080 Mars 2016



Commune de SCHIRMECK (67)
Carte de l'aléa "Effondrement localisé"
Annexe 10

Légende :

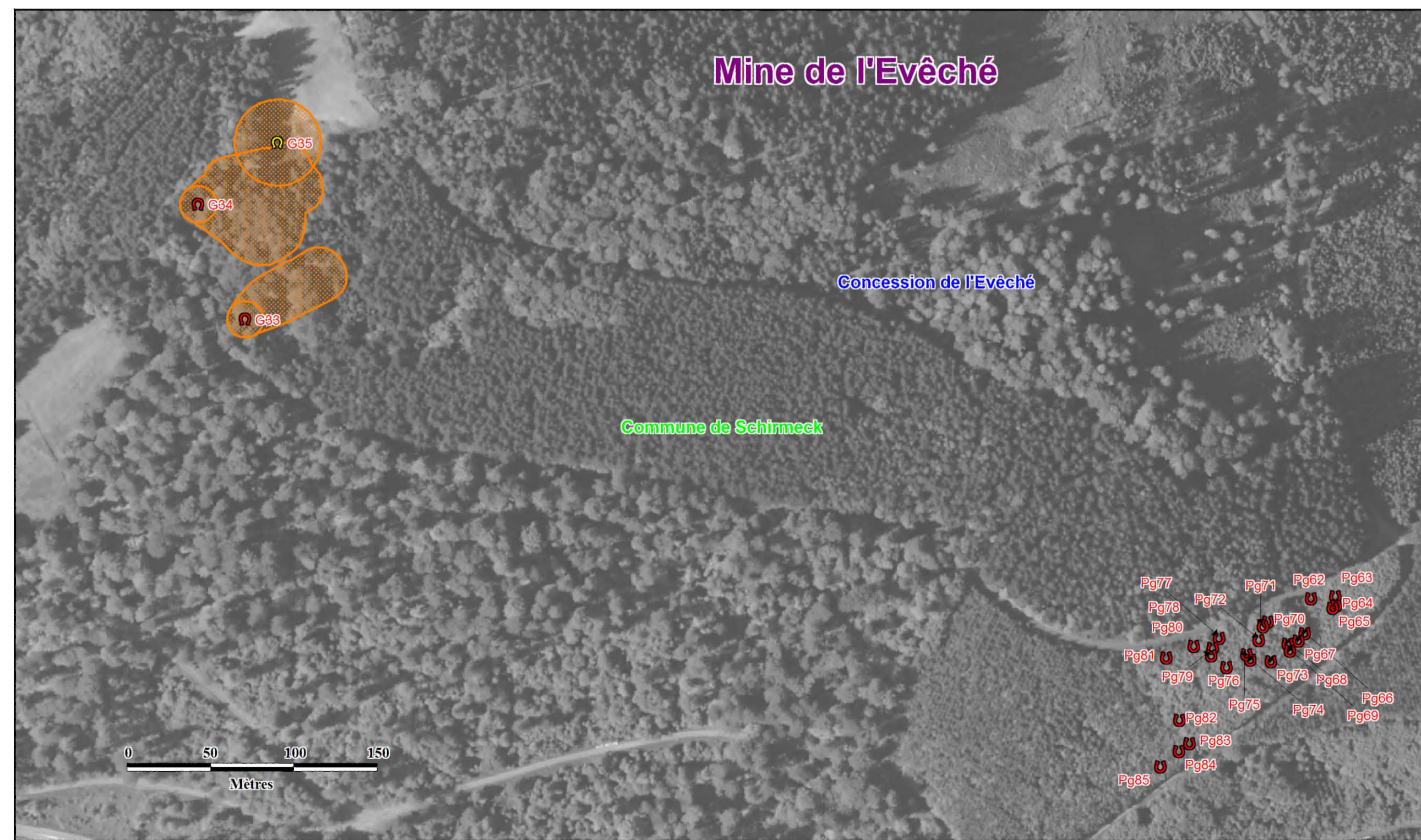
Niveaux d'aléas	Types d'instabilités
Fort	Effondrement localisé
Moyen	
Faible	
Points Remarquables	Limites administratives
Entrée de galerie matérialisée	Limite de commune
Entrée de galerie localisée	Limite de concession
Puits matérialisé	
Puits localisé	
Pingen	

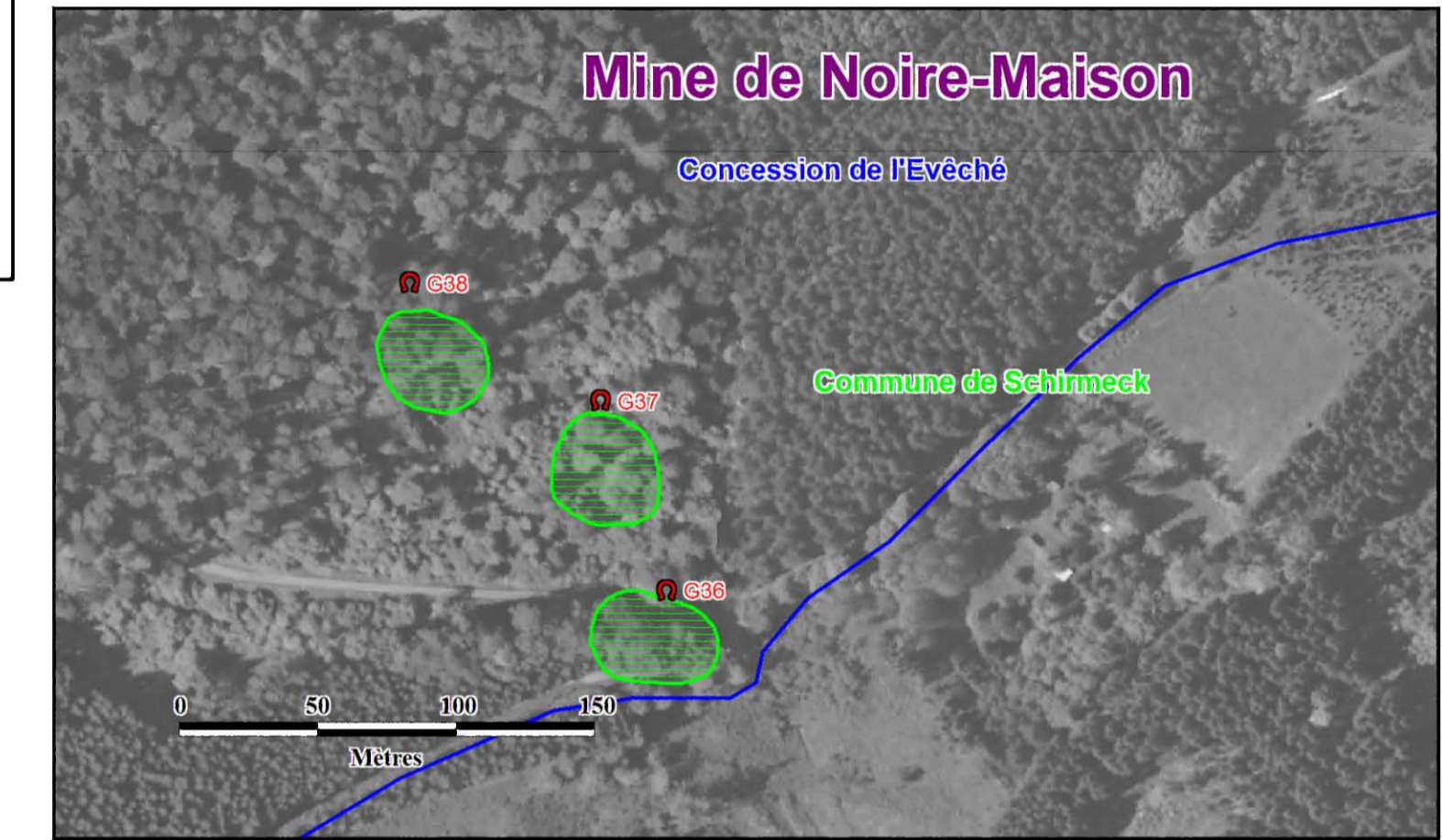
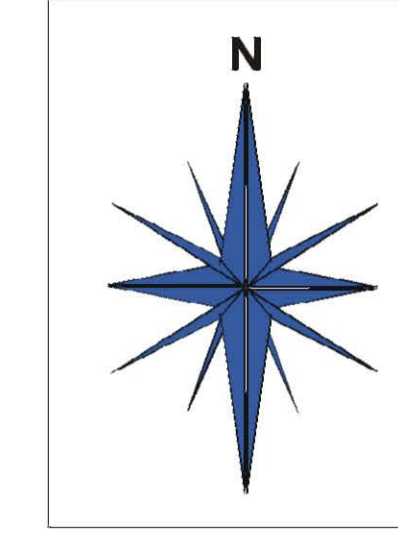
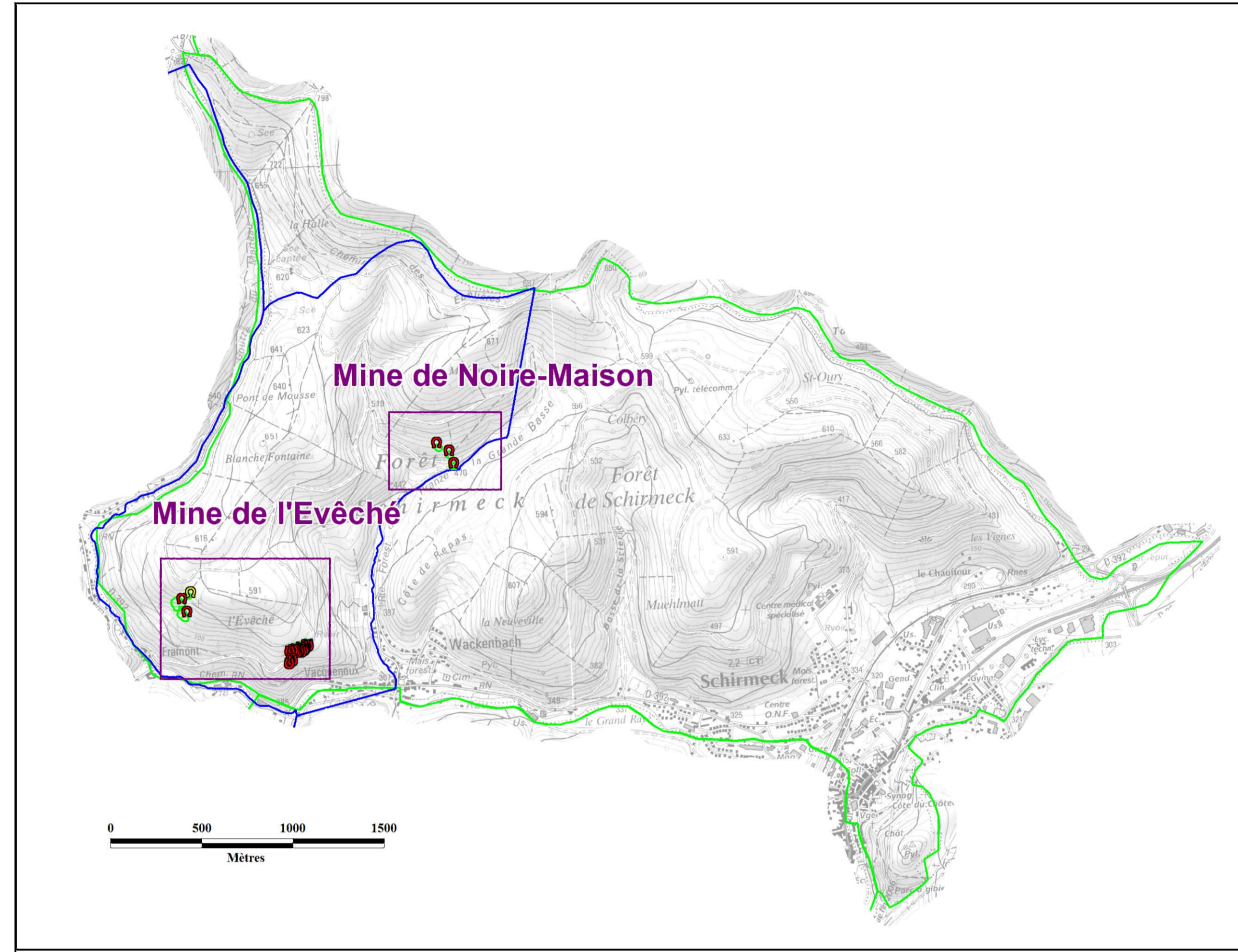
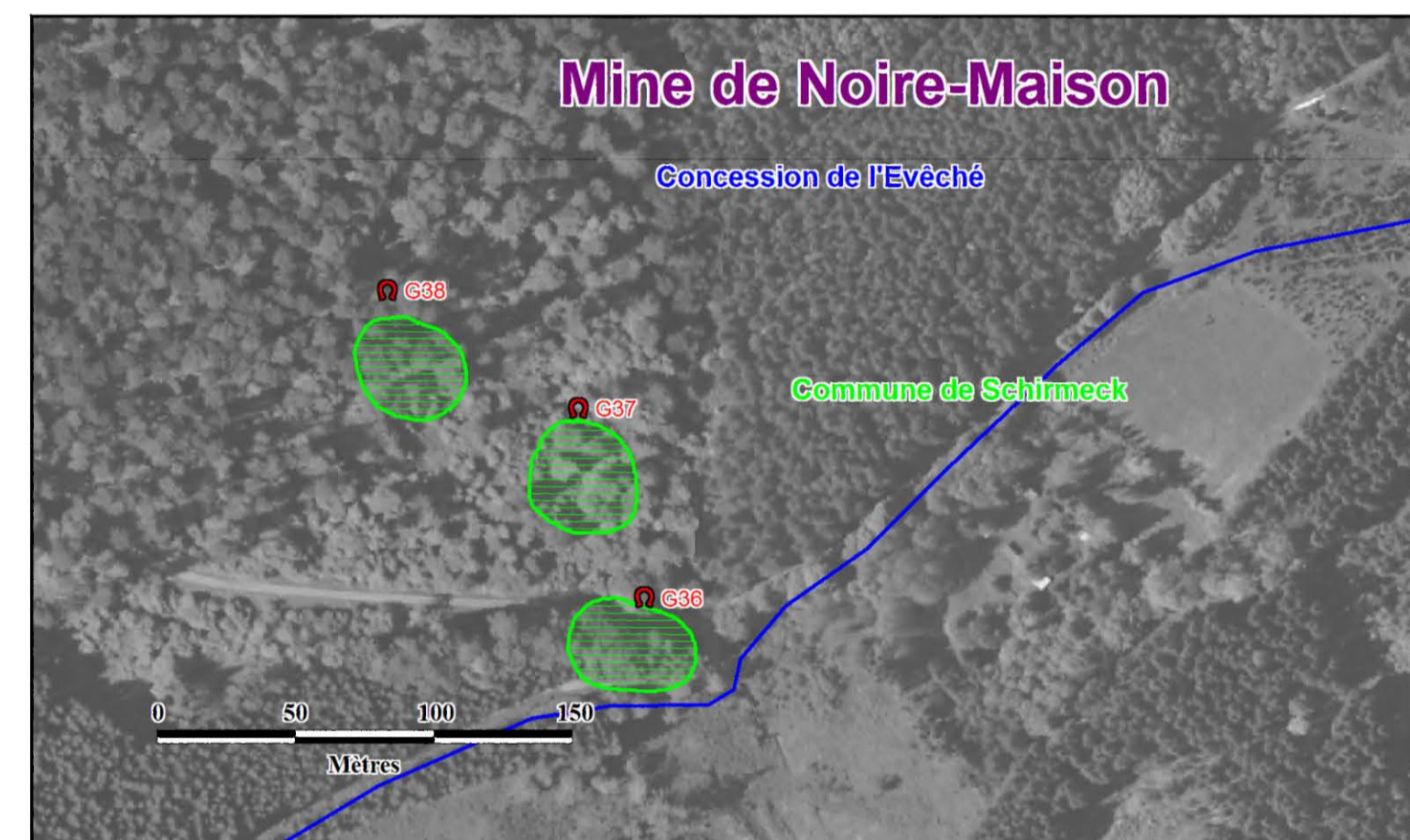
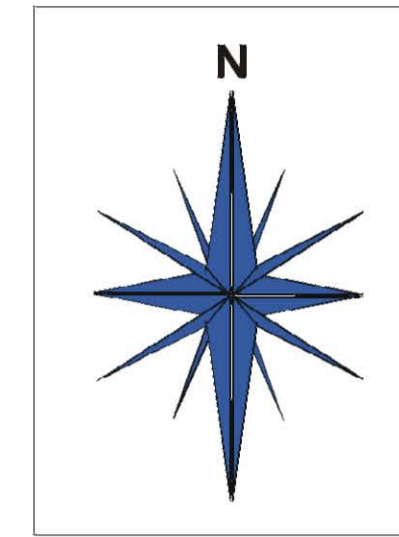
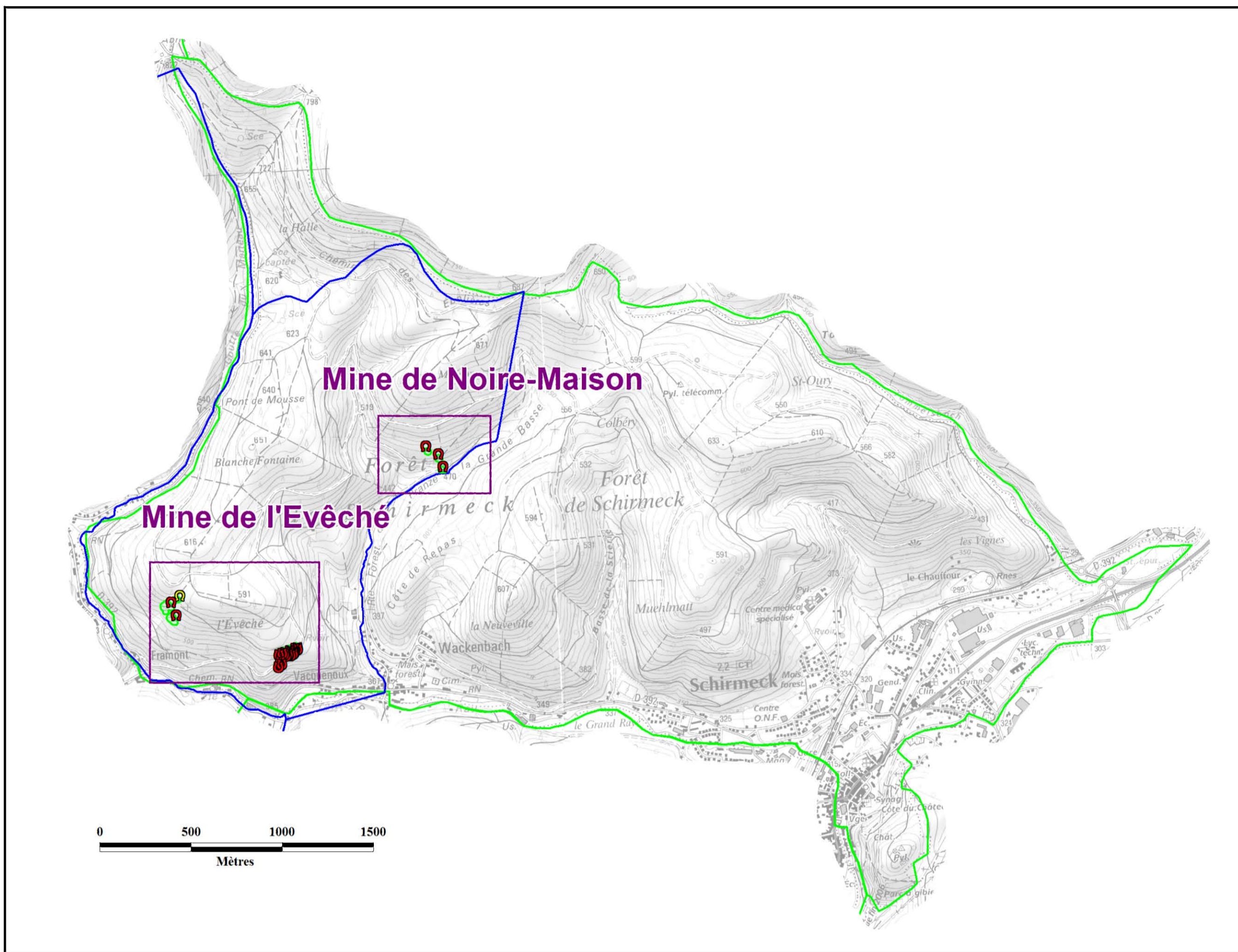
Echelles
 Carte de localisation : 1 / 20 000
 Zooms : 1 / 2 500

Fonds cartographiques :
 BD ORTHO (Lambert 93) de 2010 selon le protocole IGN/MEEDM
 SCAN 25 (Lambert 93) de 2010 selon le protocole IGN/MEEDM

GEODERIS

GEODERIS E2016/032DE - 16ALS22080 Mars 2016





Commune de SCHIRMECK (67)
Carte de l'aléa "Tassement"
Annexe 10

Légende :

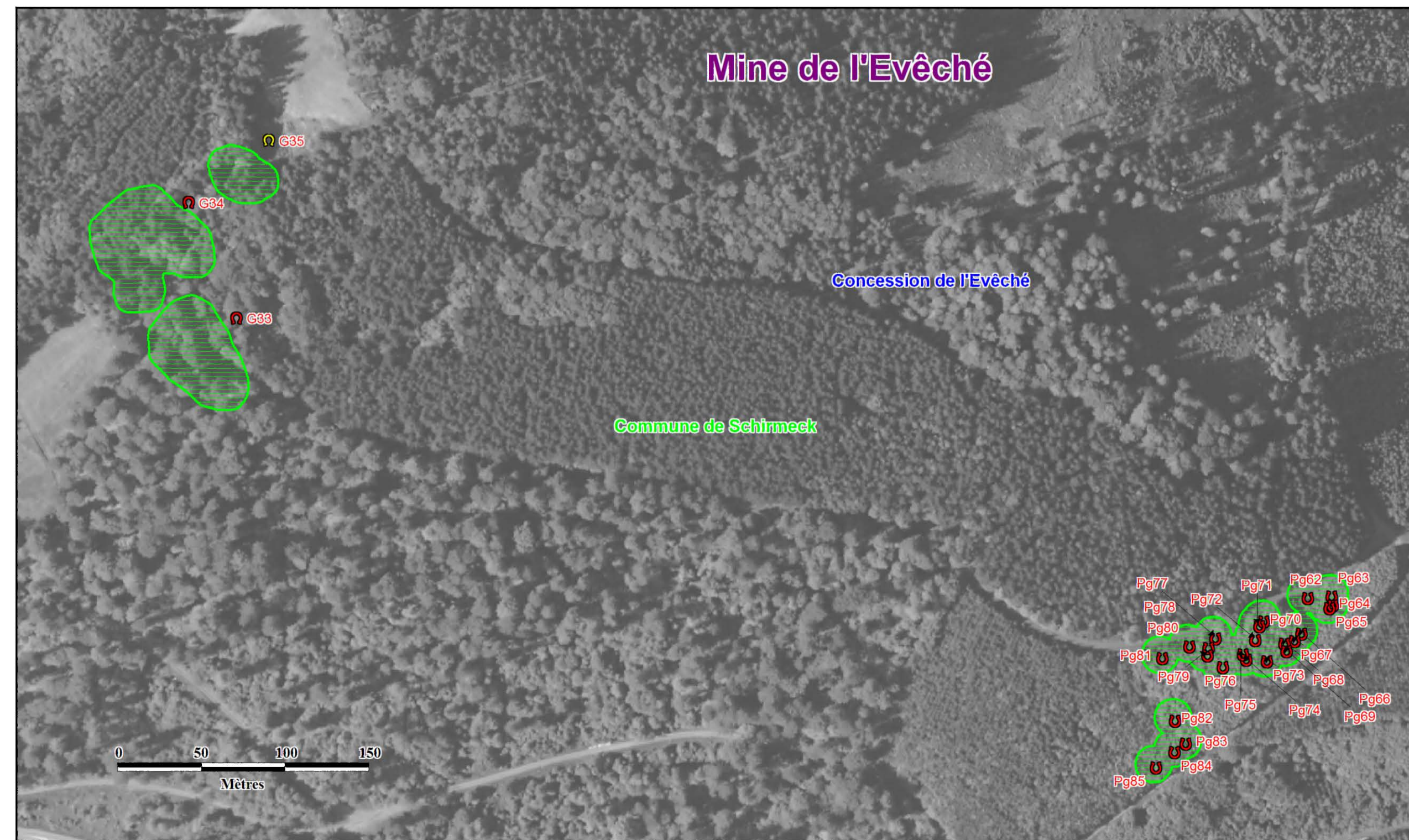
Niveaux d'aléas	Types d'instabilités
 Fort	Tassement
 Moyen	
 Faible	

Points Remarquables	Limites administratives
Entrée de galerie matérialisée	 Limite de commune
Entrée de galerie localisée	 Limite de concession
 Puits matérialisé	
 Puits localisé	
Pingen	

Echelles
 Carte de localisation : 1 / 20 000
 Zooms : 1 / 2 500

Fonds cartographiques :
 BD ORTHO (Lambert 93) de 2010 selon le protocole IGN/MEEDM
 SCAN 25 (Lambert 93) de 2010 selon le protocole IGN/MEEDM

GEODERIS



Commune de SCHIRMECK (67)
Carte de l'aléa "Tassement"
Annexe 10

Légende :

Niveaux d'aléas	Types d'instabilités
 Fort	Tassement
 Moyen	
 Faible	

Points Remarquables	Limites administratives
Entrée de galerie matérialisée	 Limite de commune
Entrée de galerie localisée	 Limite de concession
 Puits matérialisé	
 Puits localisé	
Pingen	

Echelles
 Carte de localisation : 1 / 20 000
 Zooms : 1 / 2 500

Fonds cartographiques :
 BD ORTHO (Lambert 93) de 2010 selon le protocole IGN/MEEDM
 SCAN 25 (Lambert 93) de 2010 selon le protocole IGN/MEEDM

GEODERIS

