

**Evaluation, prévention et réduction  
du bruit dans l'environnement**

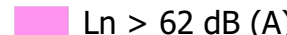
Annexe à l'arrêté préfectoral publiant  
les cartes de bruit stratégiques  
Article R572-1 et suivants du code de l'environnement  
- Échéance 2022 -

**CARTE DE BRUIT  
STRATEGIQUE**

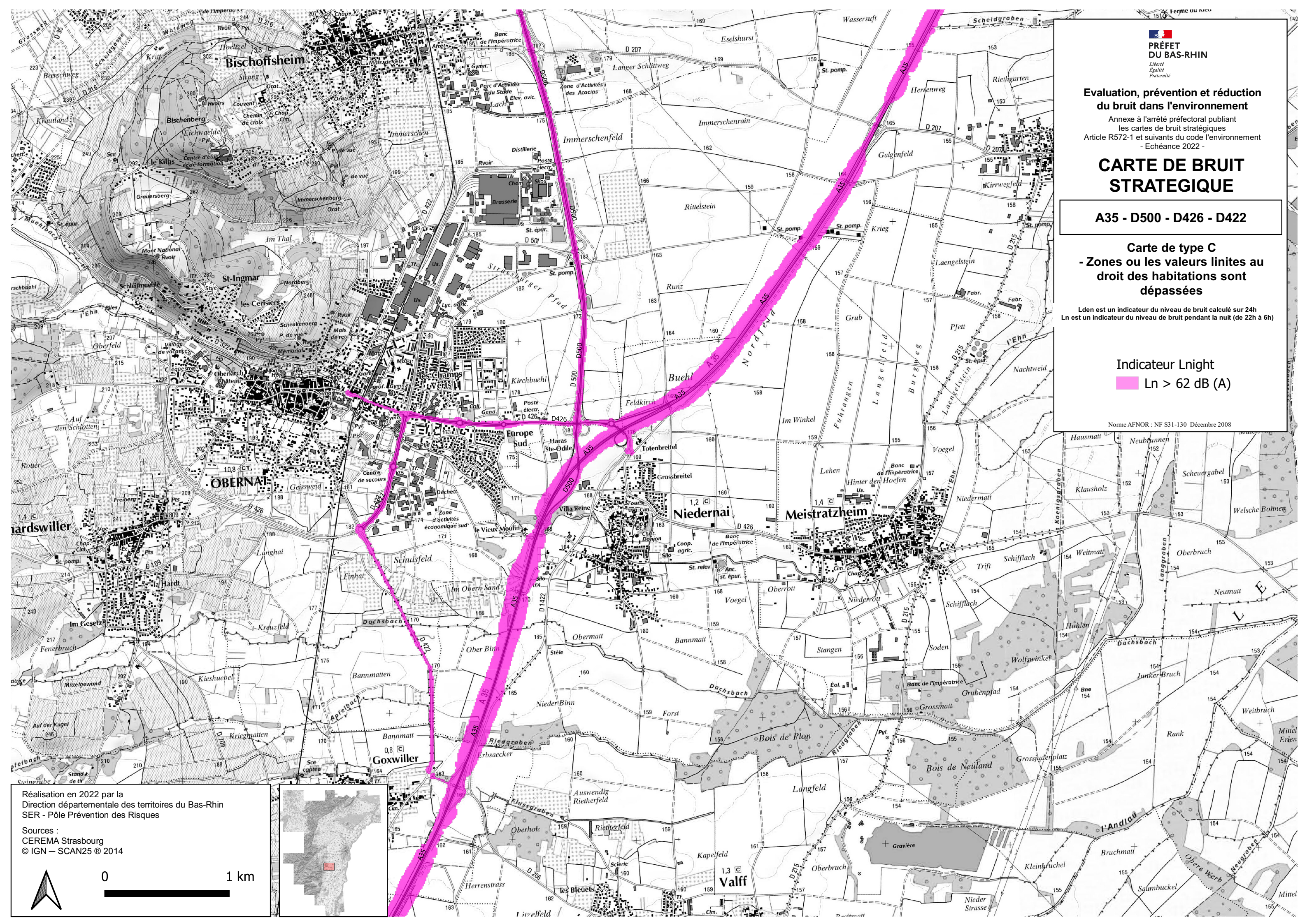
**A35 - D500 - D426 - D422**

**Carte de type C**  
**- Zones où les valeurs limites au  
droit des habitations sont  
dépassees**

Lden est un indicateur du niveau de bruit calculé sur 24h  
Ln est un indicateur du niveau de bruit pendant la nuit (de 22h à 6h)

Indicateur Lnight  
 **Ln > 62 dB (A)**

Norme AFNOR : NF S31-130 Décembre 2008



Réalisation en 2022 par la  
Direction départementale des territoires du Bas-Rhin  
SER - Pôle Prévention des Risques

Sources :  
CEREMA Strasbourg  
© IGN - SCAN25 © 2014

