

**Evaluation, prévention et réduction
du bruit dans l'environnement**

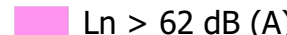
Annexe à l'arrêté préfectoral publiant
les cartes de bruit stratégiques
Article R572-1 et suivants du code de l'environnement
- Échéance 2022 -

**CARTE DE BRUIT
STRATEGIQUE**

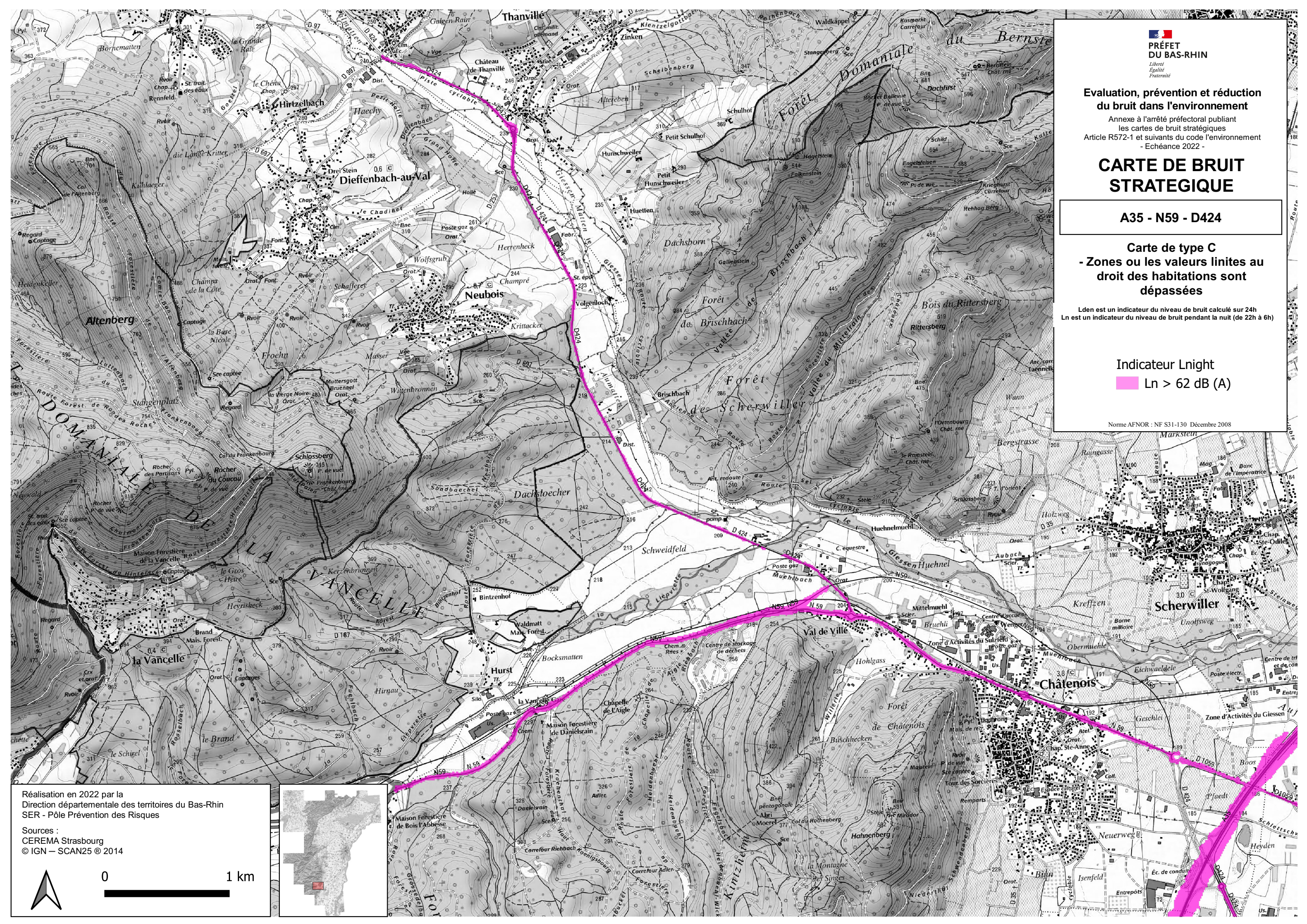
A35 - N59 - D424

Carte de type C
**- Zones où les valeurs limites au
droit des habitations sont
dépassées**

Lden est un indicateur du niveau de bruit calculé sur 24h
Ln est un indicateur du niveau de bruit pendant la nuit (de 22h à 6h)

Indicateur Lnight
 **Ln > 62 dB (A)**

Norme AFNOR : NF S31-130 Décembre 2008



Réalisation en 2022 par la
Direction départementale des territoires du Bas-Rhin
SER - Pôle Prévention des Risques

Sources :
CEREMA Strasbourg
© IGN - SCAN25 © 2014

