

**Evaluation, prévention et réduction
du bruit dans l'environnement**

Annexe à l'arrêté préfectoral publiant
les cartes de bruit stratégiques
Article R572-1 et suivants du code l'environnement
- Échéance 2022 -







**CARTE DE BRUIT
STRATEGIQUE**

A35 - N59 - D424

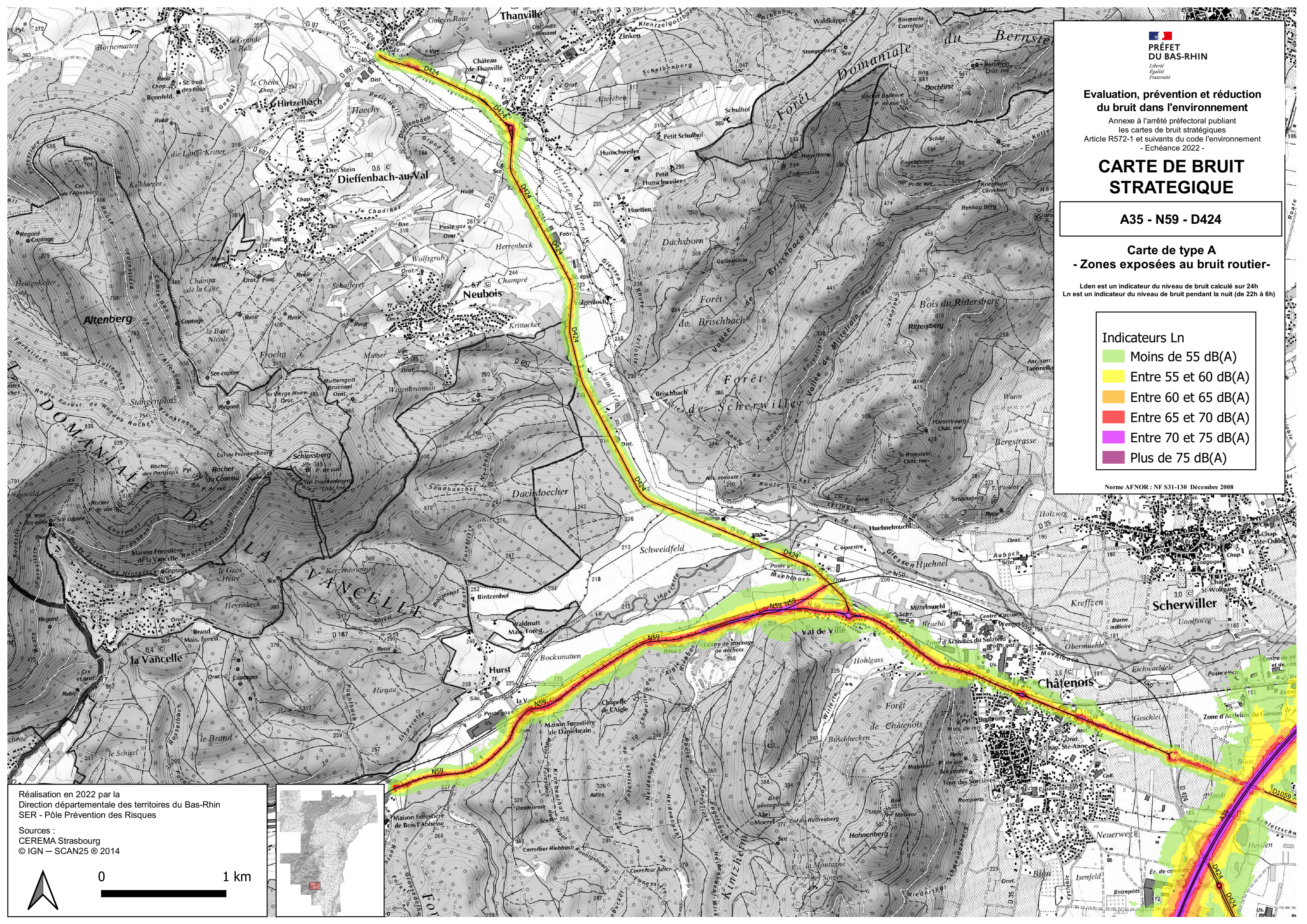
**Carte de type A
- Zones exposées au bruit routier-**

Lden est un indicateur du niveau de bruit calculé sur 24h
Ln est un indicateur du niveau de bruit pendant la nuit (de 22h à 6h)

Indicateurs Ln

-  Moins de 55 dB(A)
-  Entre 55 et 60 dB(A)
-  Entre 60 et 65 dB(A)
-  Entre 65 et 70 dB(A)
-  Entre 70 et 75 dB(A)
-  Plus de 75 dB(A)

Norme AFNOR : NF S31-130 Décembre 2008



Réalisation en 2022 par la
Direction départementale des territoires du Bas-Rhin
SER - Pôle Prévention des Risques

Sources :
CEREMA Strasbourg
© IGN - SCAN25 © 2014



0

1 km

