

**Evaluation, prévention et réduction  
du bruit dans l'environnement**

Annexe à l'arrêté préfectoral publiant  
les cartes de bruit stratégiques  
- Echéance 2022 -

Article R572-1 et suivants du code de l'environnement

**CARTE DE BRUIT  
STRATEGIQUE**

**A 4**

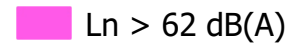
Planche 7

**Carte de type C**

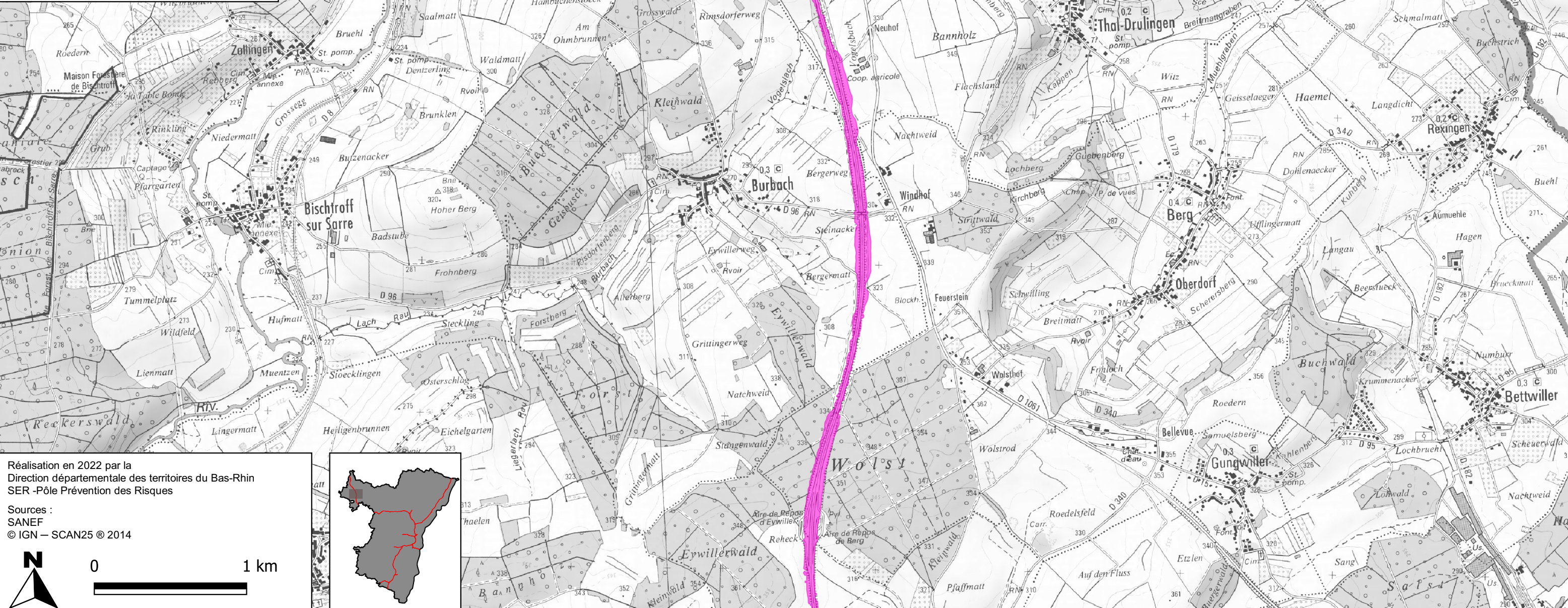
**- Zones où les valeurs limites au droit des  
habitations sont dépassées**

Lden est un indicateur du niveau de bruit calculé sur 24h  
Ln est un indicateur du niveau de bruit pendant la nuit (de 22h à 6h)

Indicateurs Ln

 Ln > 62 dB(A)

Norme AFNOR : NF S31-130 Décembre 2008



Réalisation en 2022 par la  
Direction départementale des territoires du Bas-Rhin  
SER - Pôle Prévention des Risques

Sources :  
SANEF  
© IGN – SCAN25 © 2014

