

Jeudi 2 juin 2022

Mise en place d'un exercice de simulation

En cas de forte crue du Giessen, le pont de la route de Strasbourg représente un point stratégique dans le système d'endiguement de Sélestat qu'il convient de sécuriser au moyen d'un dispositif amovible.

L'exercice de simulation du 2 juin 2022 a pour objectif de tester l'installation de ce dispositif dans des conditions aussi proches que possible de celles d'une alerte réelle.

L'ensemble des acteurs est également mobilisé pour tester toute la chaîne de communication opérationnelle.



L'organisation récurrente d'exercices de simulation permet d'améliorer la coordination des différents acteurs en cas de crise. Ces exercices sont nécessaires pour rendre la gestion du risque toujours plus opérationnelle, en adéquation avec les évolutions du territoire.

Pour plus d'informations
sur le risque inondation à Sélestat :



bas-rhin.gouv.fr



selestat.fr



sdea.fr

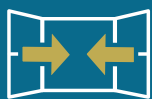
Vous pouvez également consulter le Dicrim : Document d'information communale sur les risques majeurs, disponible en mairie ou sur le site internet de la commune.



Vous pouvez suivre l'évolution du niveau des cours d'eau sur le site www.vigicrues.gouv.fr

En cas d'inondation

adoptez les bons comportements



Fermez les portes, les fenêtres et la ventilation



Coupez le gaz et l'électricité



Abritez-vous! Montez à pied dans les étages



Écoutez la radio France Bleu Alsace 101.4 FM



N'allez pas chercher vos enfants à l'école



Libérez les lignes téléphoniques pour les secours



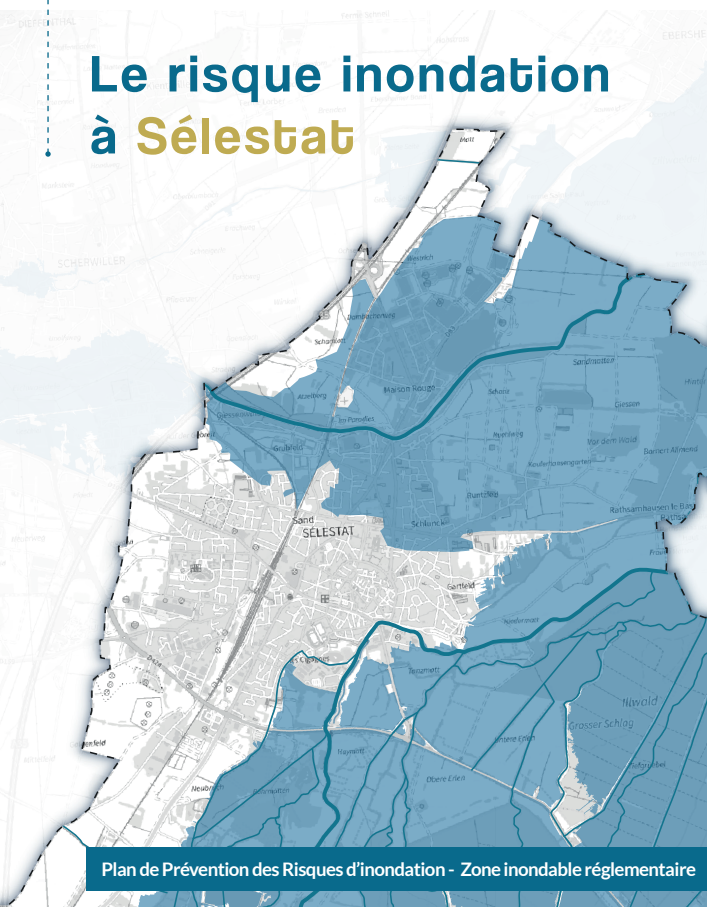
Inondation

Exercice de simulation

Le 2 Juin 2022



Le risque inondation à Sélestat



Plan de Prévention des Risques d'inondation - Zone inondable réglementaire

La ville de Sélestat est majoritairement impactée par **les crues du Giessen et de l'III**. En cas de fortes pluies le niveau de ces rivières peut augmenter jusqu'à provoquer des inondations.

Les crues du Giessen peuvent survenir de manière très rapide et engendrer d'importants dégâts.

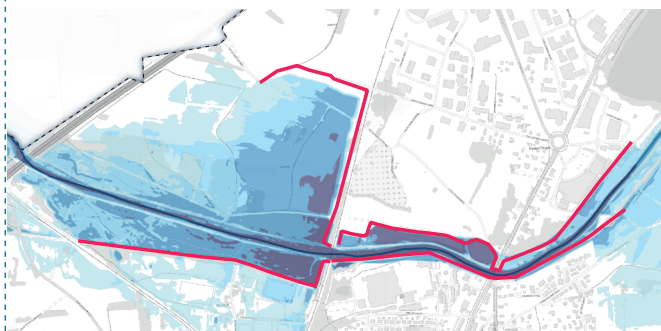
Ce fut le cas lors de la dernière grande **crue du 15 février 1990**, où le Giessen a atteint la hauteur de **2,55 m** à la station Vigicrues de Sélestat.



Cette inondation a fortement impacté le territoire.

Les digues, une protection efficace...

À Sélestat, le Giessen est bordé de digues. Ces dernières ont été construites en 2019 par le Syndicat des Eaux et de l'Assainissement Alsace-Moselle (SDEA) pour venir remplacer l'ancien réseau de digues qui était présent jusqu'alors. **Présentes le long de la rivière, elles ont pour objectif d'empêcher son éventuel débordement sur les zones urbanisées.**



Plus d'informations sur les digues de Sélestat



... mais limitée

Les digues de Sélestat sont conçues pour protéger la ville face à une crue centennale, c'est-à-dire une crue qui a une chance sur cent de se produire chaque année (pour comparaison, la crue de 1990 était une crue cinquantennale, soit en moyenne deux fois plus fréquente).

Mais en cas de crue plus importante, les digues pourraient être submergées.

En cas d'inondation tous prêts à agir !

Face au risque d'inondation, une organisation est prévue pour protéger la population.



La mairie dispose d'un PCS (plan communal de sauvegarde). Ce document décrit l'ensemble des étapes pour gérer une crise à l'échelle de la commune.



Mairie



Équipe communication



Équipe technique



Équipe hébergement

Grâce au PCS, le maire va pouvoir coordonner les équipes communales pour gérer au mieux la crise.

Il sera également en lien avec les équipes de secours coordonnées par le préfet dans le cadre du dispositif ORSEC départemental.