

Risques miniers

Porter à Connaissance

SECTEUR DE LALAYE

Communes de Saint-Maurice et Triembach-au-Val

Légende

Effondrement localisé

- Aléa faible
- Aléa moyen

Éléments de repérage

- Localisation des ouvrages débouchant au jour
- Bâti
- Limites communales

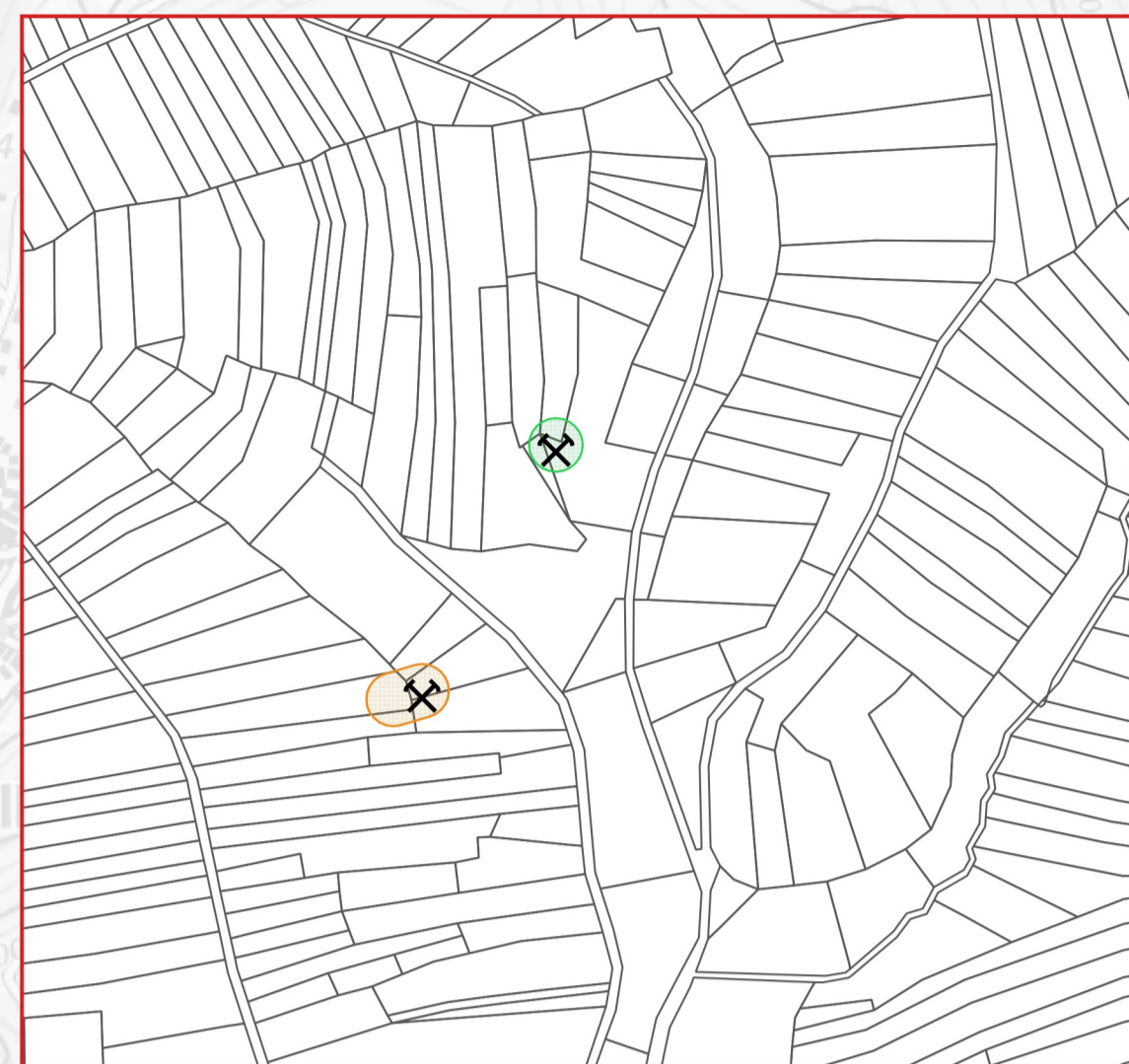
Réalisation : DOT67/SADTIPPR Juin 2020
Sources : GEODERIS
© IGN-BD Topo® 2019
© IGN-BD Parcelaire® 2015
© IGN-BD SCANEXPRESS25® 2017
Direction Générale des Finances Publiques -
Cadastré : mise à jour : 2017

Direction Départementale des Territoires du Bas-Rhin
www.bas-rhin.gouv.fr



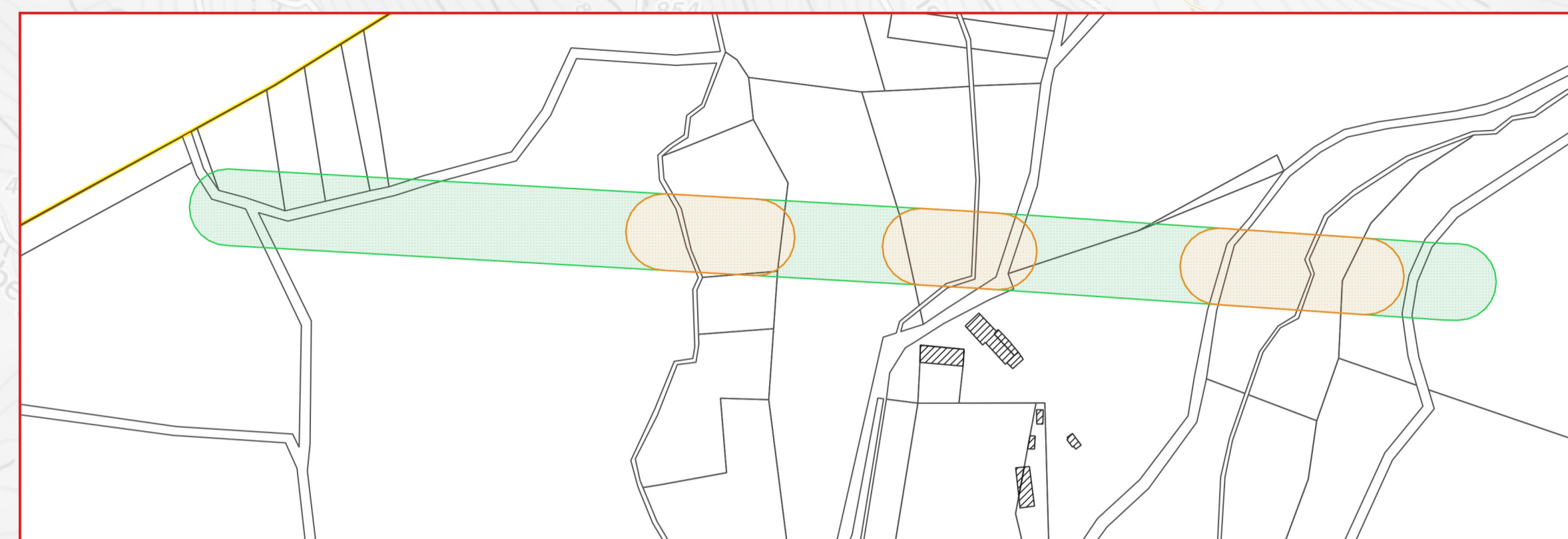
Echelle : 1:8 000

Zoom 1 : Sairain



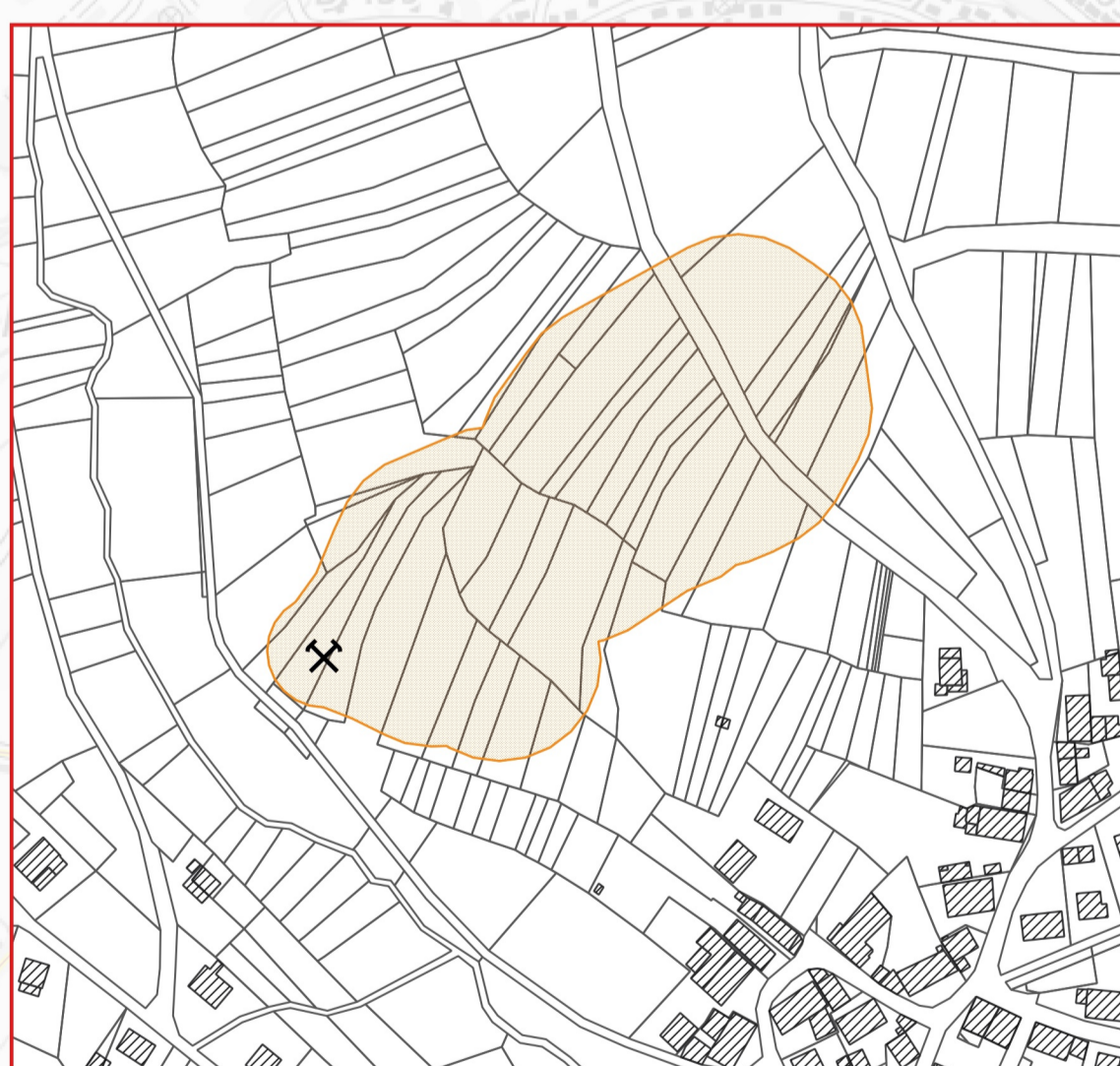
Echelle : 1:2500

Zoom 2 : Galerie Schwartz



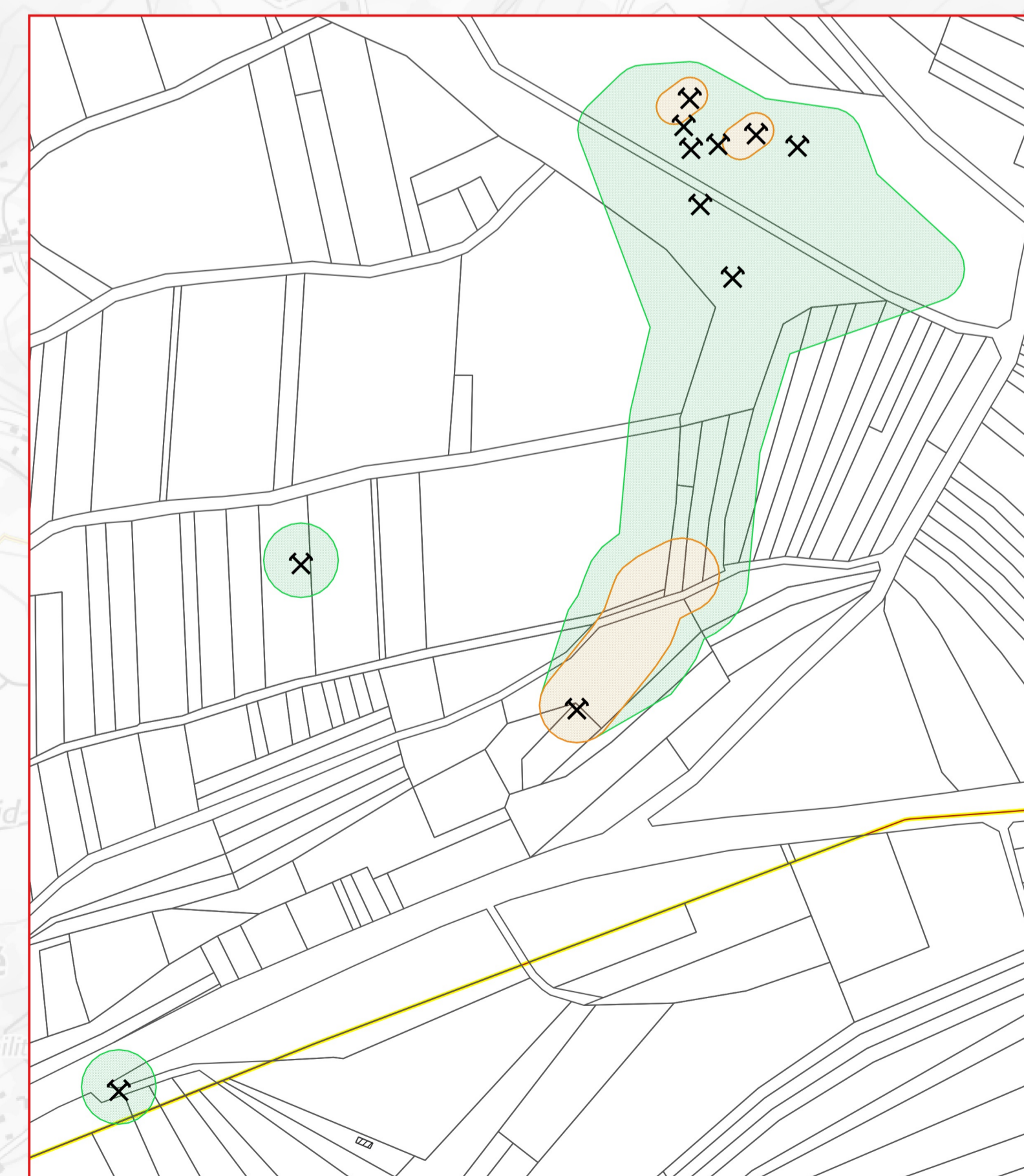
Echelle : 1:2500

Zoom 3 : Vallon du Triembach



Echelle : 1:2500

Zoom 4 : Silberberg, Clémenceau, Lederlé



Echelle : 1:2500

