

Risques miniers

# Porter à Connaissance

SECTEUR DE LALAYE

Commune de Fouchy

## Légende

Effondrement localisé

- Aléa faible
- Aléa moyen

Éléments de repérage

- Localisation des ouvrages débouchant au jour
- Bâti
- Limites communales

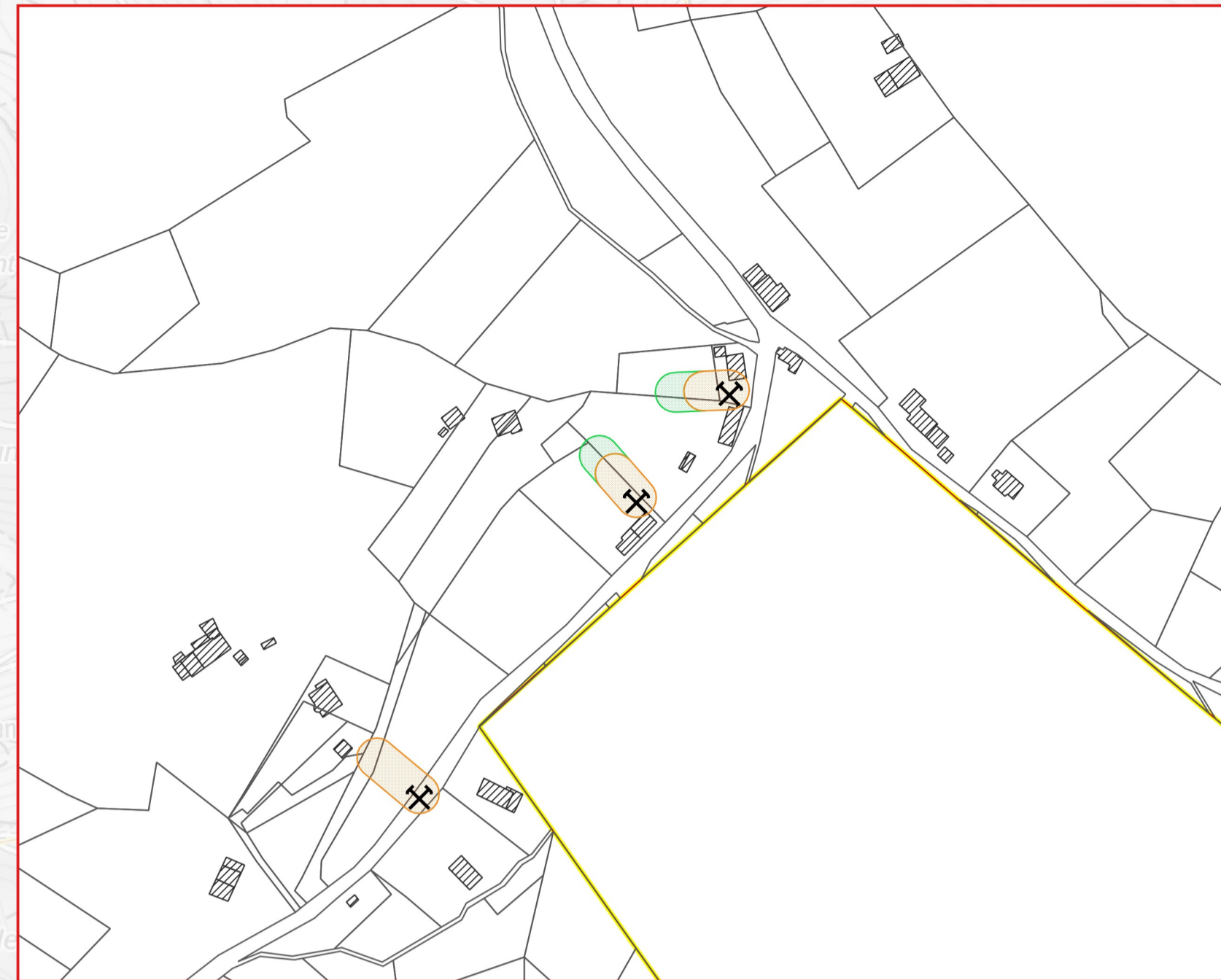
Réalisation : DOT67/SADTIPPR Juin 2020  
Sources : GEODERIS  
© IGN-BD Topo® 2019  
© IGN-BD Parcellaire® 2015  
© IGN-BD SCANEXPRESS25 © 2017  
Direction Générale des Finances Publiques -  
Cadastré : mise à jour : 2017

Direction Départementale des Territoires du Bas-Rhin  
[www.bas-rhin.gouv.fr](http://www.bas-rhin.gouv.fr)

Echelle : 1:10 000



## Zoom : Noirceux



Echelle : 1:2500

