

Risques miniers

Porter à Connaissance

SECTEUR DE LALAYE

Commune de Dambach-la-Ville

Légende

Effondrement localisé

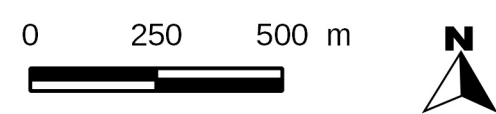
- Aléa faible
- Aléa moyen

Éléments de repérage

- Localisation des ouvrages débouchant au jour
- Bâti
- Limites communales

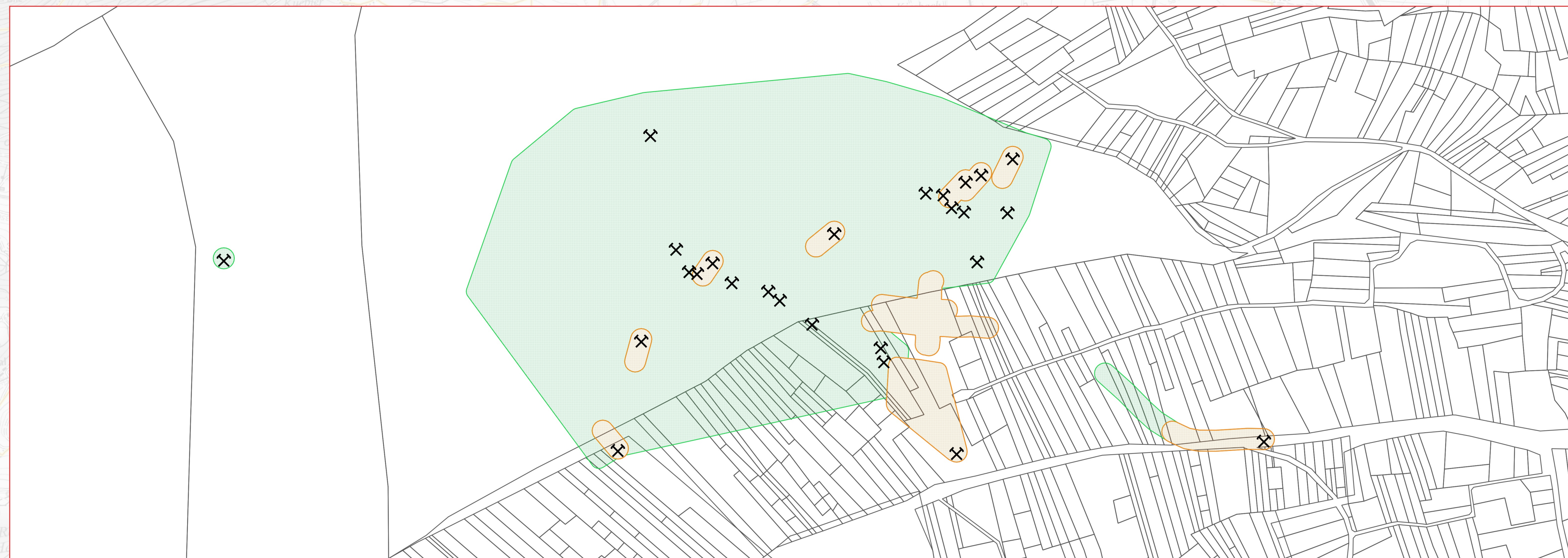
Réalisation : DOT67/SADTIPPR Juin 2020
Sources : GEODERIS
© IGN-BD Topo® 2019
© IGN-BD Parcelaires® 2015
© IGN-BD SCAN25® 2014
Direction Générale des Finances Publiques -
Cadastré : mise à jour : 2017

Direction Départementale des Territoires du Bas-Rhin
www.bas-rhin.gouv.fr



Echelle : 1:15 000

Zoom : Dambach Mine, Galerie Supérieure, Galerie Kaufmann



Echelle : 1:2500

