



Liberté • Égalité • Fraternité

RÉPUBLIQUE FRANÇAISE

PREFET DU BAS-RHIN

### Evaluation, prévention et réduction du bruit dans l'environnement

Annexe à l'arrêté préfectoral publiant les cartes de bruit stratégiques - Echéance 2017 -

Article R572-1 et suivants du code de l'environnement

## CARTE DE BRUIT STRATEGIQUE

Ligne n° 115 000  
Strasbourg - Orschwiller

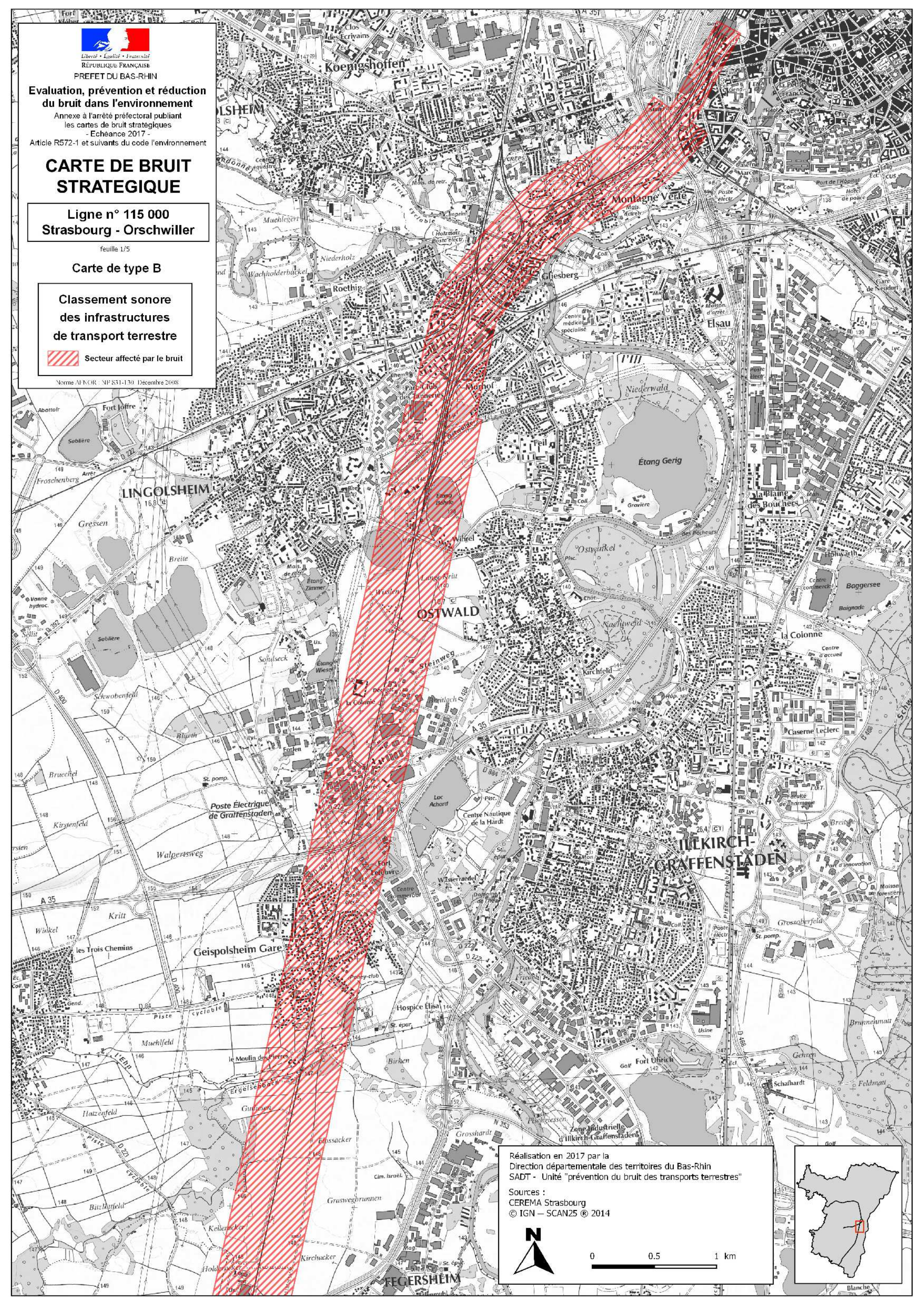
feuille 1/5

Carte de type B

Classement sonore des infrastructures de transport terrestre

Secteur affecté par le bruit

Norme AFNOR - NF S31-130 - Décembre 2008

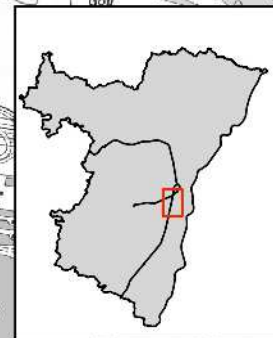


Réalisation en 2017 par la Direction départementale des territoires du Bas-Rhin SADT - Unité "prévention du bruit des transports terrestres"

Sources :  
CEREMA Strasbourg  
© IGN - SCAN25 ® 2014



0 0.5 1 km





Liberté • Égalité • Fraternité

RÉPUBLIQUE FRANÇAISE

PREFET DU BAS-RHIN

### Evaluation, prévention et réduction du bruit dans l'environnement

Annexe à l'arrêté préfectoral publiant les cartes de bruit stratégiques - Échéance 2017 -

Article R572-1 et suivants du code de l'environnement

## CARTE DE BRUIT STRATEGIQUE

Ligne n° 115 000  
Strasbourg - Orschwiller

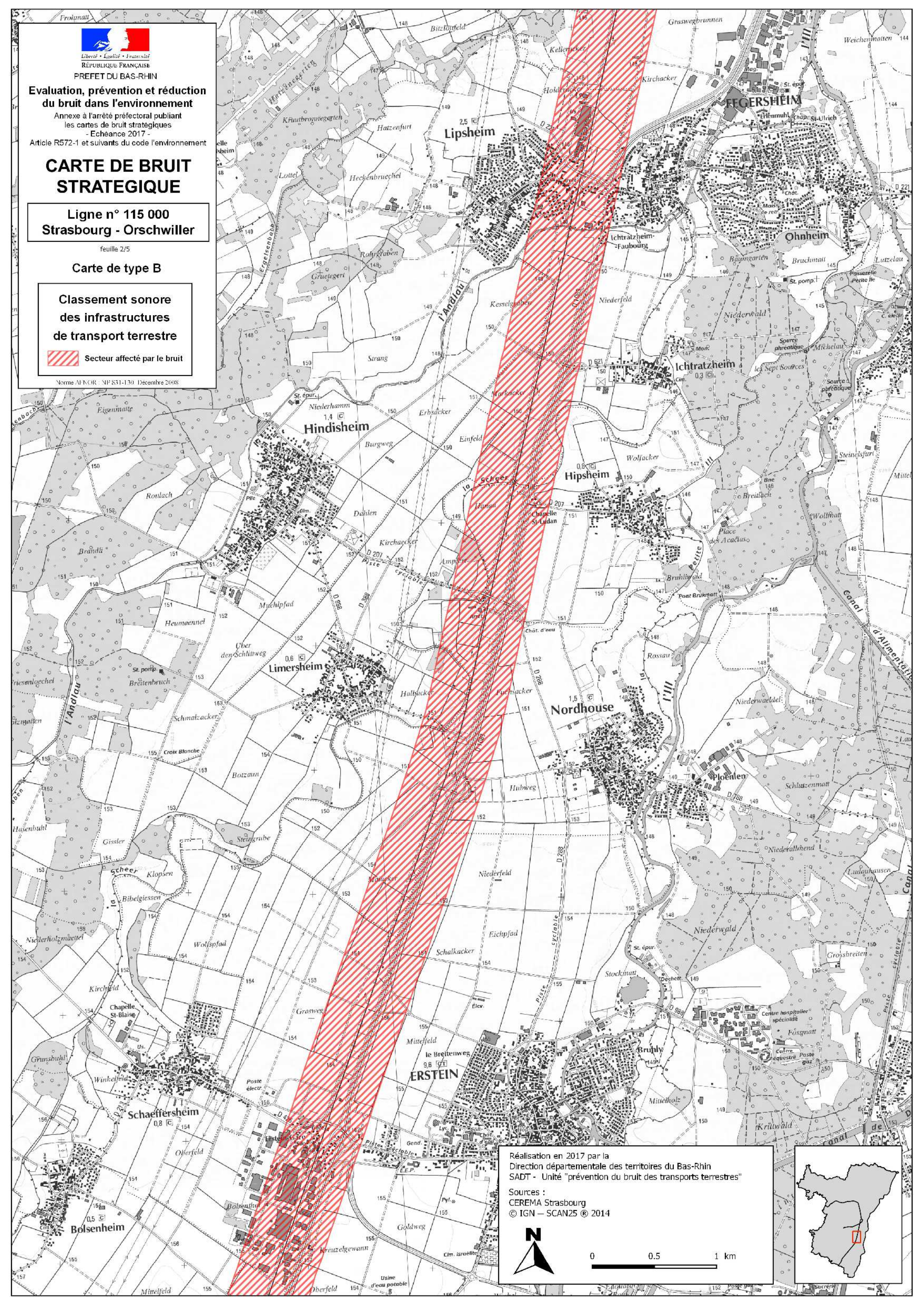
feuille 2/5

Carte de type B

Classement sonore des infrastructures de transport terrestre

Secteur affecté par le bruit

Norme AFNOR - NF S31-130 - Décembre 2008

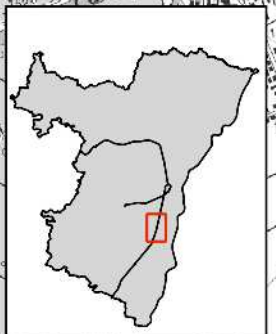


Réalisation en 2017 par la Direction départementale des territoires du Bas-Rhin SADT - Unité "prévention du bruit des transports terrestres"

Sources :  
CEREMA Strasbourg  
© IGN - SCAN25 © 2014



0 0.5 1 km





Liberté • Égalité • Fraternité

RÉPUBLIQUE FRANÇAISE

PREFET DU BAS-RHIN

### Evaluation, prévention et réduction du bruit dans l'environnement

Annexe à l'arrêté préfectoral publiant les cartes de bruit stratégiques - Echéance 2017 -

Article R572-1 et suivants du code de l'environnement


## CARTE DE BRUIT STRATEGIQUE

Ligne n° 115 000  
Strasbourg - Orschwiller

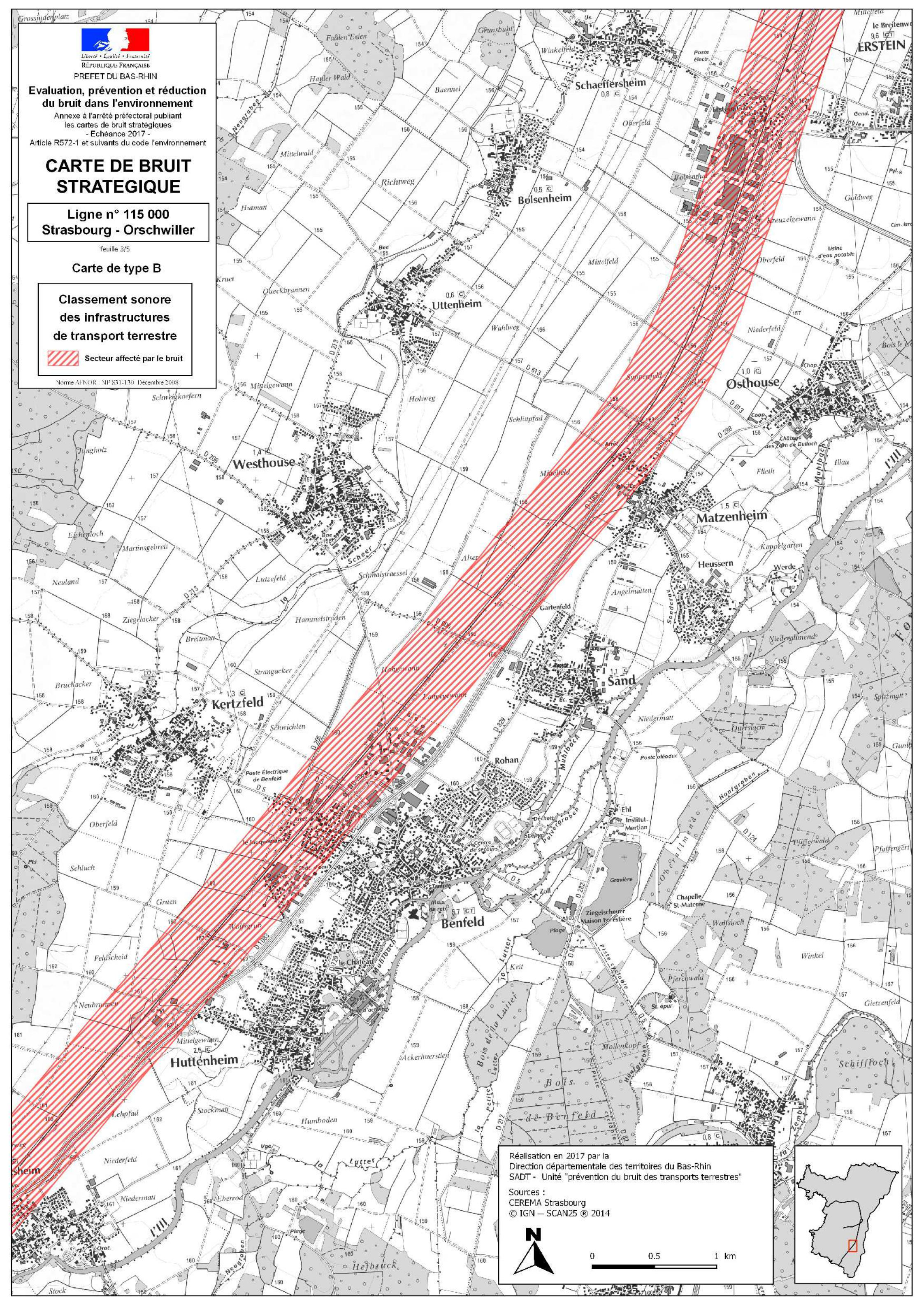
feuille 3/5

Carte de type B

Classement sonore des infrastructures de transport terrestre

 Secteur affecté par le bruit

Norme AFNOR - NF S31-130 - Décembre 2008

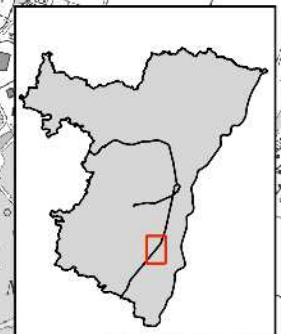


Réalisation en 2017 par la Direction départementale des territoires du Bas-Rhin SADT - Unité "prévention du bruit des transports terrestres"

Sources :  
CEREMA Strasbourg  
© IGN - SCAN25 ® 2014



0 0.5 1 km





Liberté • Égalité • Fraternité

RÉPUBLIQUE FRANÇAISE

PREFET DU BAS-RHIN

### Evaluation, prévention et réduction du bruit dans l'environnement

Annexe à l'arrêté préfectoral publiant les cartes de bruit stratégiques - Echéance 2017 -

Article R572-1 et suivants du code de l'environnement

## CARTE DE BRUIT STRATEGIQUE

Ligne n° 115 000  
Strasbourg - Orschwiller

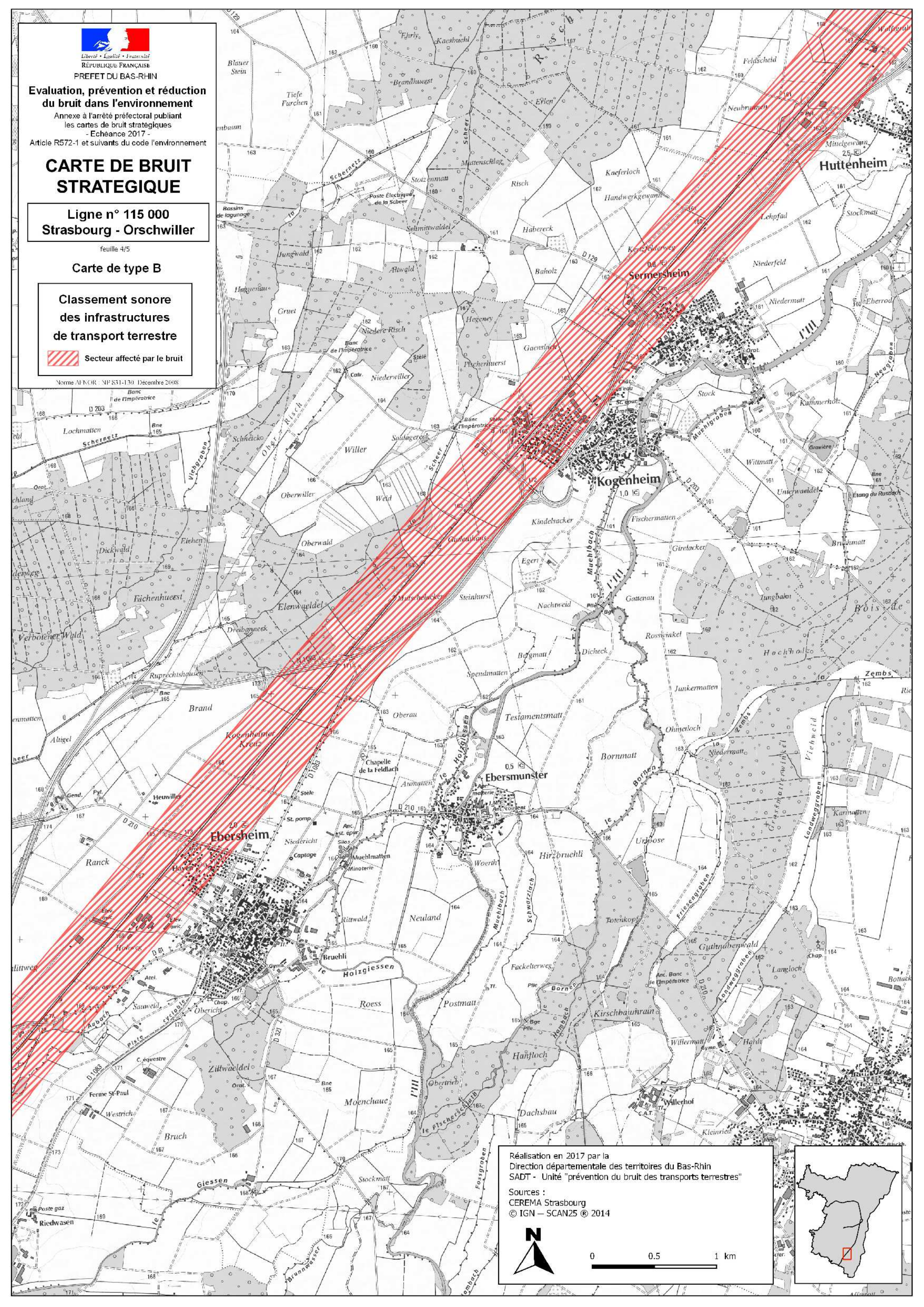
feuille 4/5

Carte de type B

Classement sonore des infrastructures de transport terrestre

Secteur affecté par le bruit

Norme AFNOR - NF S31-130 - Décembre 2008

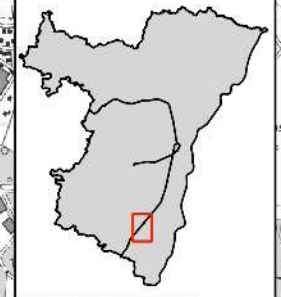


Réalisation en 2017 par la Direction départementale des territoires du Bas-Rhin SADT - Unité "prévention du bruit des transports terrestres"

Sources :  
CEREMA Strasbourg  
© IGN - SCAN25 ® 2014



0 0.5 1 km





Liberté • Égalité • Fraternité

RÉPUBLIQUE FRANÇAISE

PREFET DU BAS-RHIN

### Evaluation, prévention et réduction du bruit dans l'environnement

Annexe à l'arrêté préfectoral publiant les cartes de bruit stratégiques - Échéance 2017 -

Article R572-1 et suivants du code de l'environnement

## CARTE DE BRUIT STRATEGIQUE

Ligne n° 115 000  
Strasbourg - Orschwiller

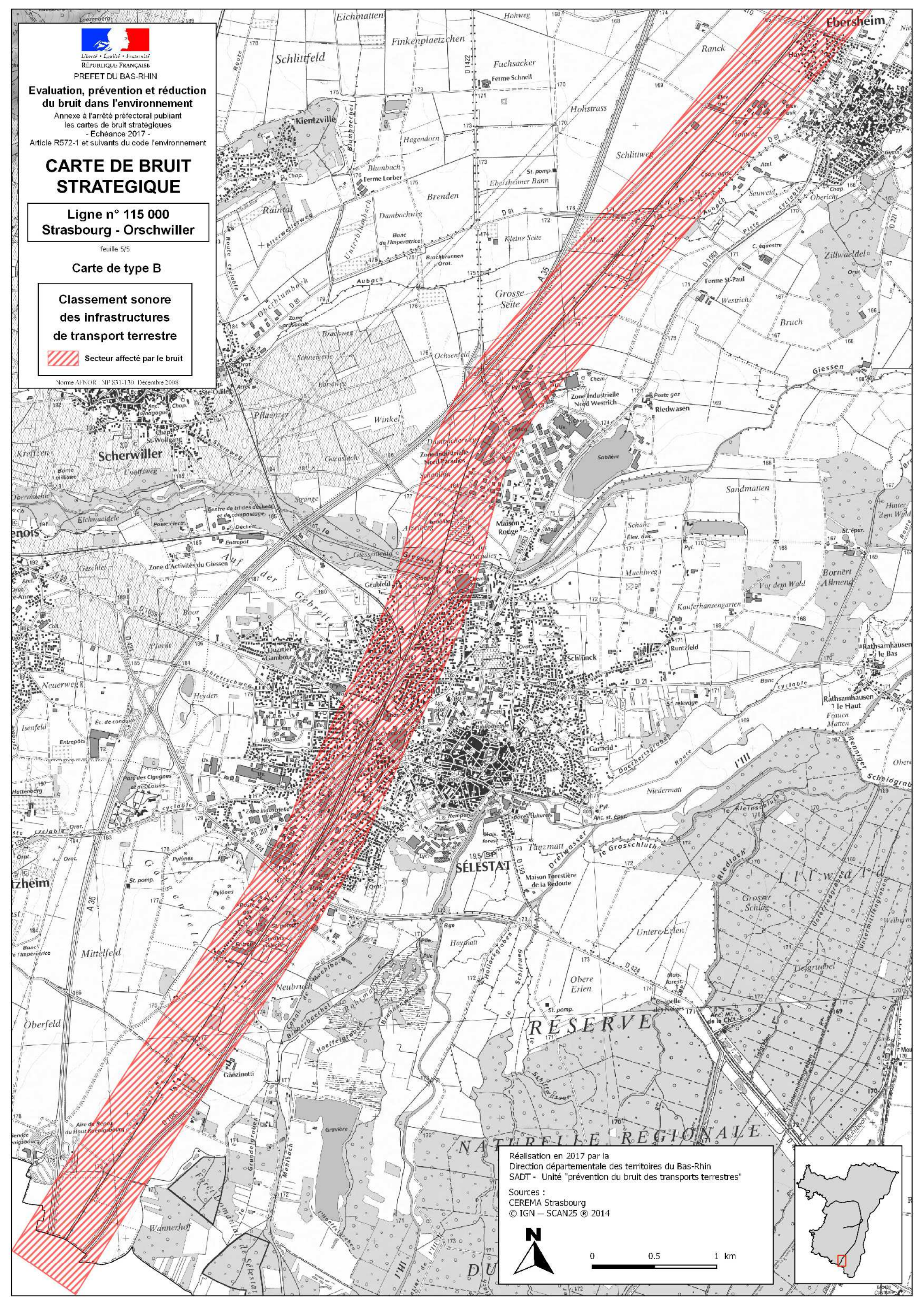
feuille 5/5

Carte de type B

Classement sonore des infrastructures de transport terrestre

Secteur affecté par le bruit

Norme AFNOR - NF S31-130 - Décembre 2008



Réalisation en 2017 par la Direction départementale des territoires du Bas-Rhin SADT - Unité "prévention du bruit des transports terrestres"

Sources : CEREMA Strasbourg © IGN - SCAN25 ® 2014



0 0.5 1 km

