



Liberté • Égalité • Fraternité
RÉPUBLIQUE FRANÇAISE
PREFET DU BAS-RHIN

**Evaluation, prévention et réduction
du bruit dans l'environnement**

Annexe à l'arrêté préfectoral publiant
les cartes de bruit stratégiques
- Échéance 2017 -

Article R572-1 et suivants du code de l'environnement

**CARTE DE BRUIT
STRATEGIQUE**

**Ligne n° 110 000
Strasbourg - Molsheim**

feuille 1/2

Carte de type A

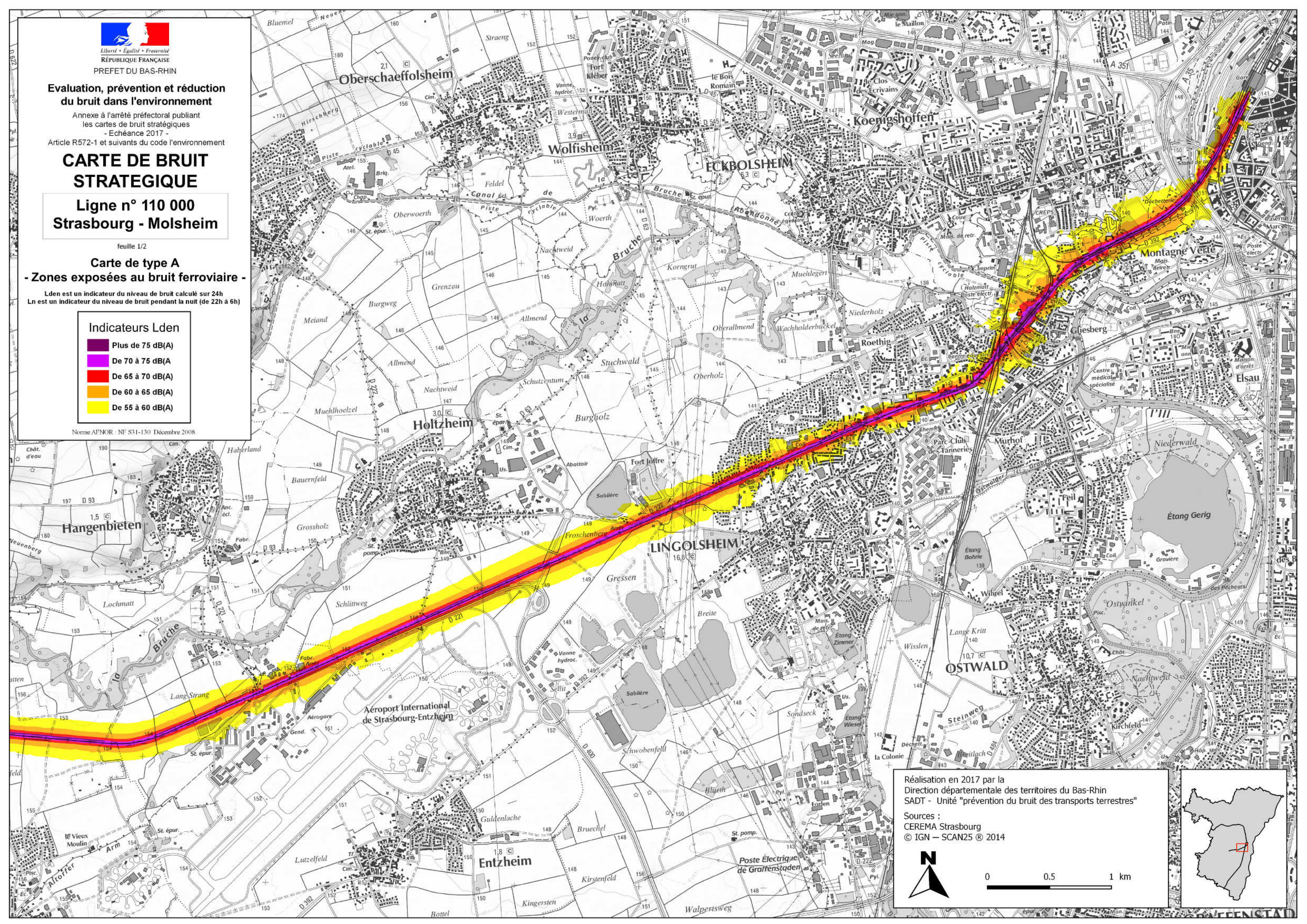
- Zones exposées au bruit ferroviaire -

Lden est un indicateur du niveau de bruit calculé sur 24h
Ln est un indicateur du niveau de bruit pendant la nuit (de 22h à 6h)

Indicateurs Lden

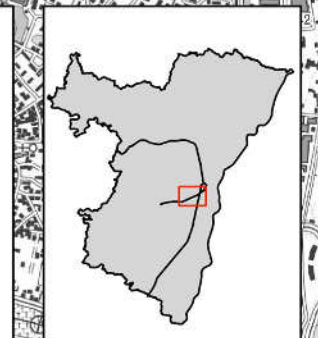
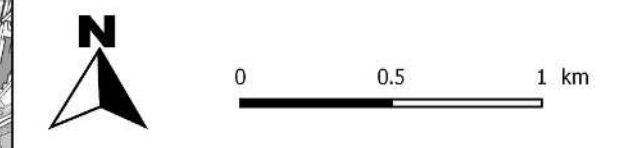


Norme AFNOR - NF S31-130 Décembre 2008



Réalisation en 2017 par la
Direction départementale des territoires du Bas-Rhin
SADT - Unité "prévention du bruit des transports terrestres"

Sources :
CERMA Strasbourg
© IGN - SCAN25 © 2014





Liberté • Égalité • Fraternité
RÉPUBLIQUE FRANÇAISE
PREFET DU BAS-RHIN

**Evaluation, prévention et réduction
du bruit dans l'environnement**

Annexe à l'arrêté préfectoral publiant
les cartes de bruit stratégiques

- Échéance 2017 -

Article R572-1 et suivants du code de l'environnement

**CARTE DE BRUIT
STRATEGIQUE**

**Ligne n° 110 000
Strasbourg - Molsheim**

feuille 2/2

Carte de type A

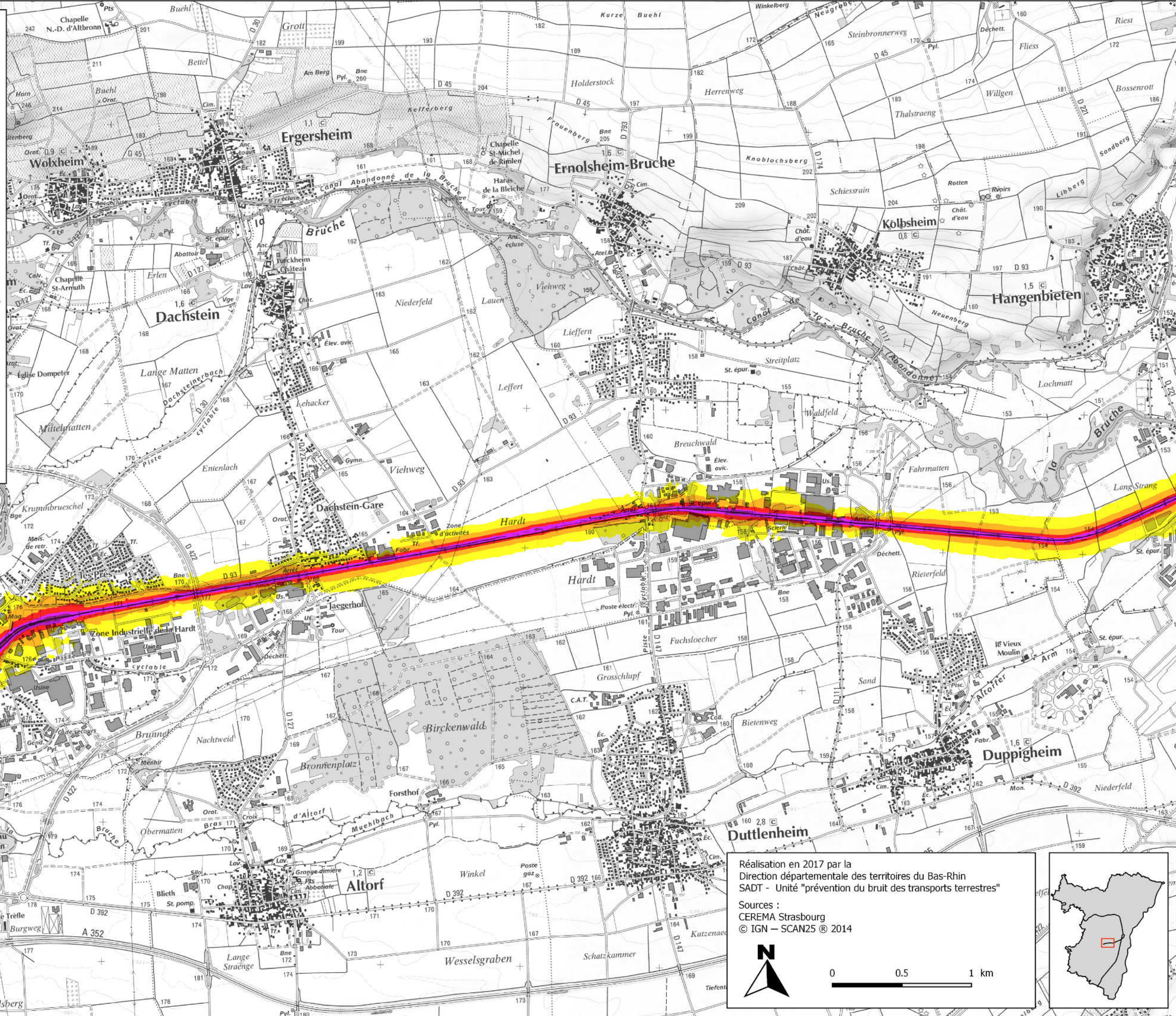
- Zones exposées au bruit ferroviaire -

Lden est un indicateur du niveau de bruit calculé sur 24h
Ln est un indicateur du niveau de bruit pendant la nuit (de 22h à 6h)

Indicateurs Lden



Norme AFNOR - NF S31-130 Décembre 2008



Réalisation en 2017 par la
Direction départementale des territoires du Bas-Rhin
SADT - Unité "prévention du bruit des transports terrestres"

Sources :
CEREMA Strasbourg
© IGN - SCAN25 © 2014

