



Liberté • Égalité • Fraternité  
 RÉPUBLIQUE FRANÇAISE  
 PREFET DU BAS-RHIN

**Evaluation, prévention et réduction  
 du bruit dans l'environnement**

Annexe à l'arrêté préfectoral publiant  
 les cartes de bruit stratégiques  
 - Echéance 2017 -

Article R572-1 et suivants du code de l'environnement

**CARTE DE BRUIT  
 STRATEGIQUE**

**Ligne n° 70 000  
 Strasbourg - Saverne**

feuille 1/6

**Carte de type A**

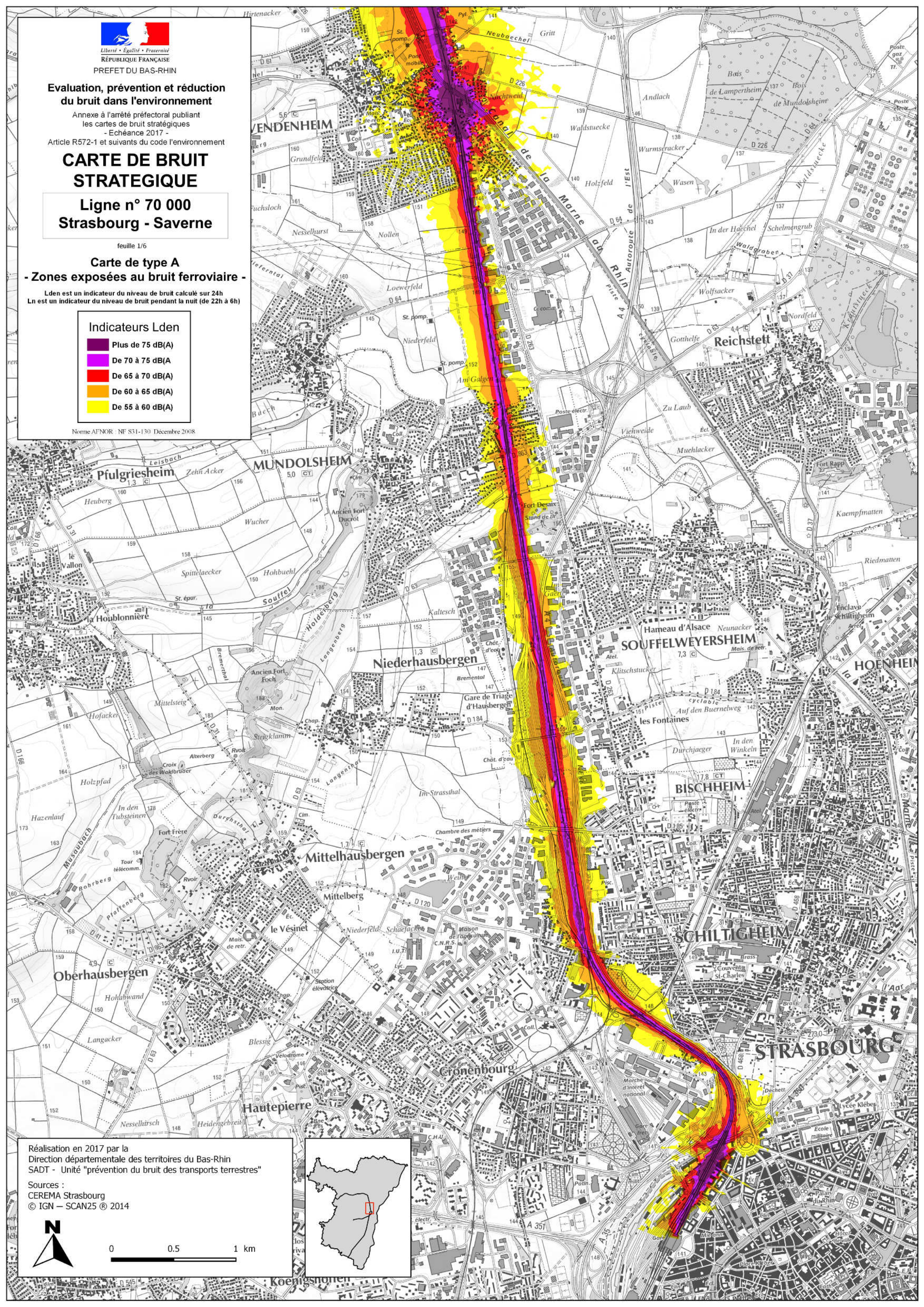
**- Zones exposées au bruit ferroviaire -**

Lden est un indicateur du niveau de bruit calculé sur 24h  
 Ln est un indicateur du niveau de bruit pendant la nuit (de 22h à 6h)

**Indicateurs Lden**

- Plus de 75 dB(A)
- De 70 à 75 dB(A)
- De 65 à 70 dB(A)
- De 60 à 65 dB(A)
- De 55 à 60 dB(A)

Norme AFNOR : NF S31-130 Décembre 2008

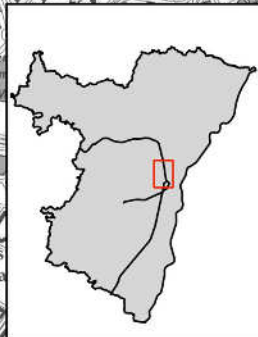


Réalisation en 2017 par la  
 Direction départementale des territoires du Bas-Rhin  
 SADT - Unité "prévention du bruit des transports terrestres"

Sources :  
 CEREMA Strasbourg  
 © IGN - SCAN25 © 2014



0 0.5 1 km





Liberté • Égalité • Fraternité  
RÉPUBLIQUE FRANÇAISE  
PREFET DU BAS-RHIN

**Evaluation, prévention et réduction  
du bruit dans l'environnement**

Annexe à l'arrêté préfectoral publiant  
les cartes de bruit stratégiques  
- Echéance 2017 -

Article R572-1 et suivants du code l'environnement

**CARTE DE BRUIT  
STRATEGIQUE**

**Ligne n° 70 000  
Strasbourg - Saverne**

feuille 2/6

Carte de type A

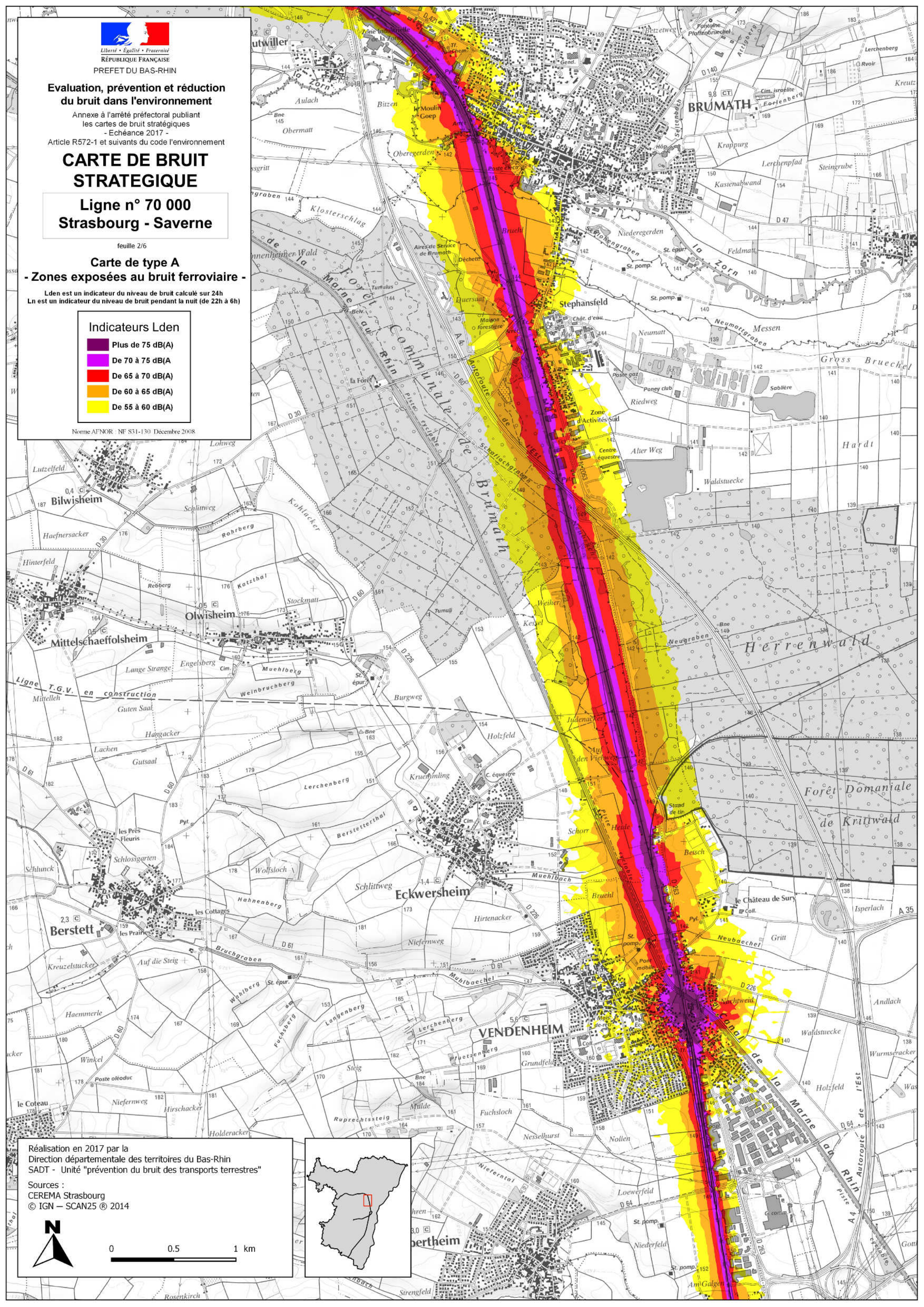
**- Zones exposées au bruit ferroviaire -**

Lden est un indicateur du niveau de bruit calculé sur 24h  
Ln est un indicateur du niveau de bruit pendant la nuit (de 22h à 6h)

**Indicateurs Lden**

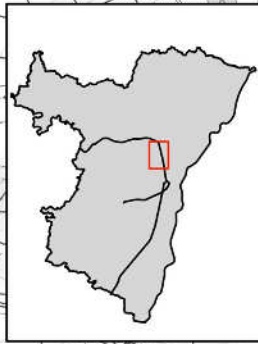
- Plus de 75 dB(A)
- De 70 à 75 dB(A)
- De 65 à 70 dB(A)
- De 60 à 65 dB(A)
- De 55 à 60 dB(A)

Norme AFNOR : NF S31-130 Décembre 2008



Réalisation en 2017 par la  
Direction départementale des territoires du Bas-Rhin  
SADT - Unité "prévention du bruit des transports terrestres"

Sources :  
CEREMA Strasbourg  
© IGN - SCAN25 © 2014



0 0.5 1 km



Liberté • Égalité • Fraternité  
RÉPUBLIQUE FRANÇAISE  
PREFET DU BAS-RHIN

**Evaluation, prévention et réduction  
du bruit dans l'environnement**

Annexe à l'arrêté préfectoral publiant  
les cartes de bruit stratégiques

- Échéance 2017 -

Article R572-1 et suivants du code de l'environnement

**CARTE DE BRUIT  
STRATEGIQUE**

**Ligne n° 70 000  
Strasbourg - Saverne**

feuille 3/6

**Carte de type A**

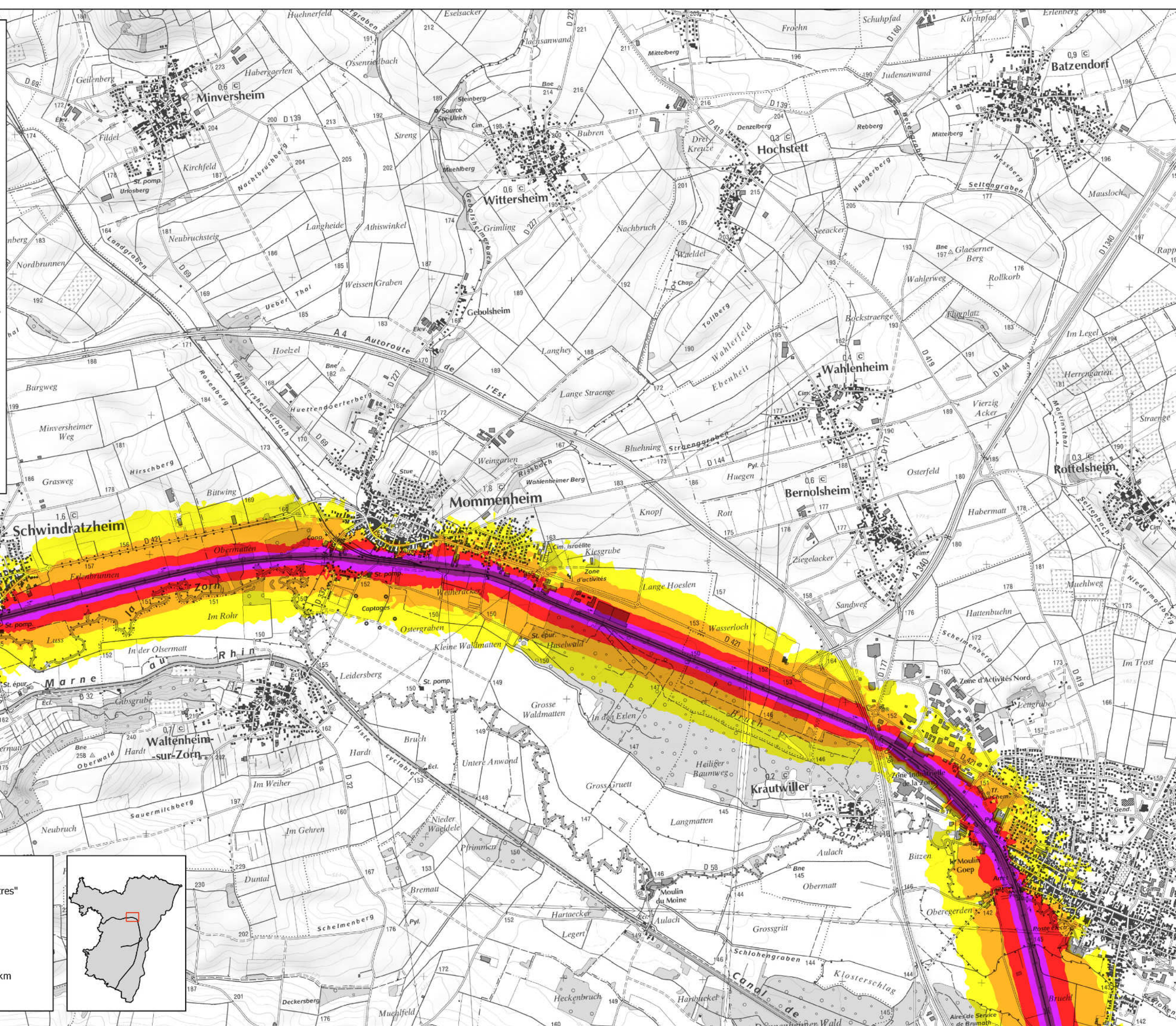
**- Zones exposées au bruit ferroviaire -**

Lden est un indicateur du niveau de bruit calculé sur 24h  
Ln est un indicateur du niveau de bruit pendant la nuit (de 22h à 6h)

**Indicateurs Lden**

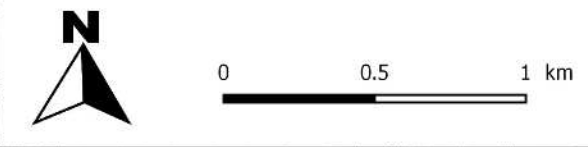
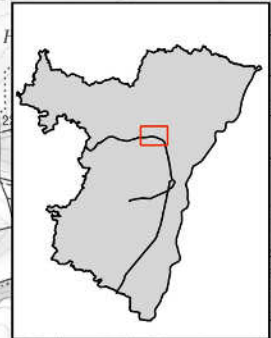


Norme AFNOR - NF S31-130 Décembre 2008



Réalisation en 2017 par la  
Direction départementale des territoires du Bas-Rhin  
SADT - Unité "prévention du bruit des transports terrestres"

Sources :  
CEREMA Strasbourg  
© IGN - SCAN25 ® 2014





Liberté • Égalité • Fraternité  
 RÉPUBLIQUE FRANÇAISE  
 PREFET DU BAS-RHIN

**Evaluation, prévention et réduction  
 du bruit dans l'environnement**

Annexe à l'arrêté préfectoral publiant  
 les cartes de bruit stratégiques

- Échéance 2017 -

Article R572-1 et suivants du code de l'environnement

**CARTE DE BRUIT  
 STRATEGIQUE**

**Ligne n° 70 000  
 Strasbourg - Saverne**

feuille 4/6

**Carte de type A**

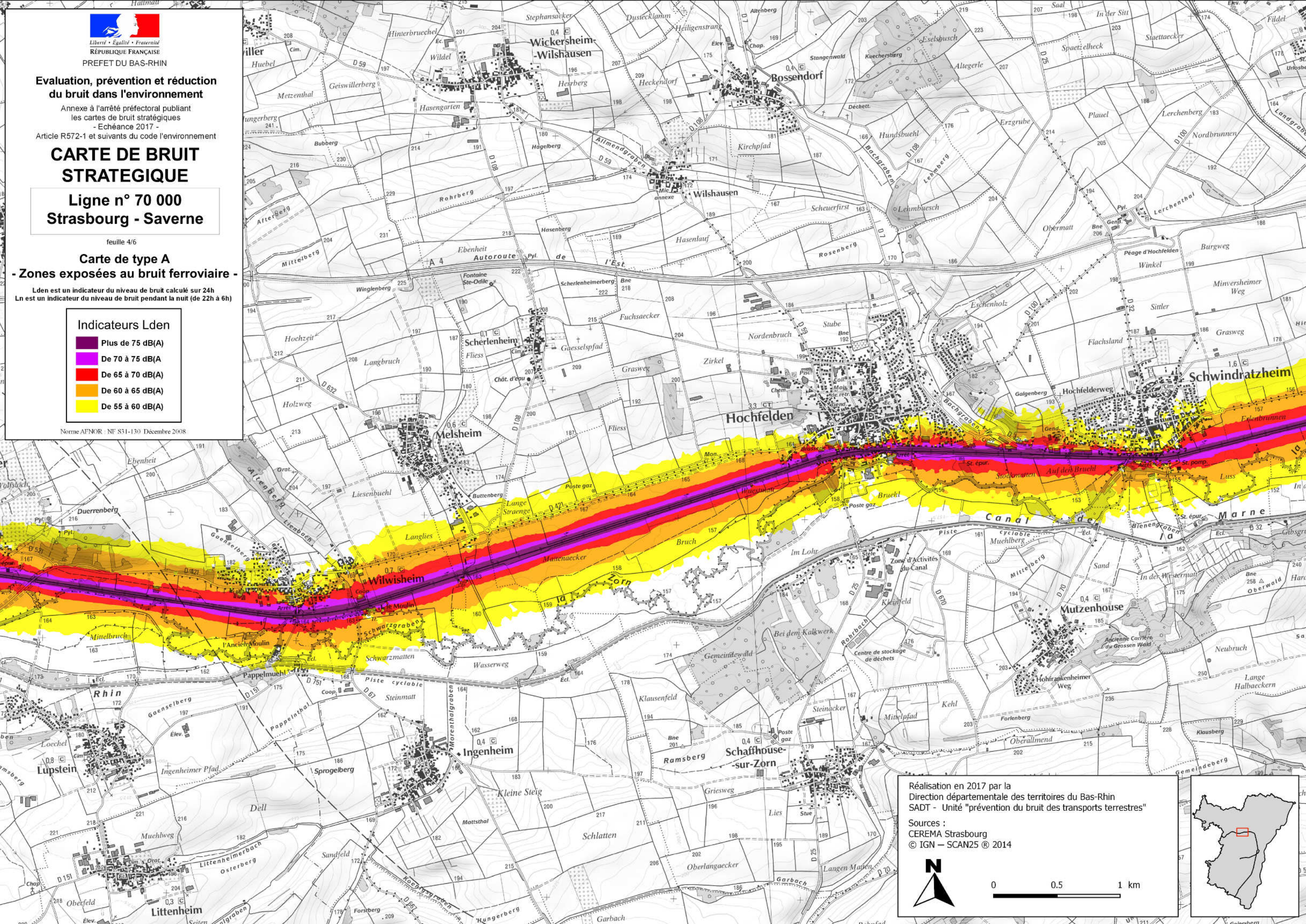
**- Zones exposées au bruit ferroviaire -**

Lden est un indicateur du niveau de bruit calculé sur 24h  
 Ln est un indicateur du niveau de bruit pendant la nuit (de 22h à 6h)

**Indicateurs Lden**

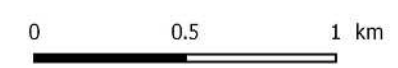
- Plus de 75 dB(A)
- De 70 à 75 dB(A)
- De 65 à 70 dB(A)
- De 60 à 65 dB(A)
- De 55 à 60 dB(A)

Norme AFNOR - NF S31-130 Décembre 2008



Réalisation en 2017 par la  
 Direction départementale des territoires du Bas-Rhin  
 SADT - Unité "prévention du bruit des transports terrestres"

Sources :  
 CEREMA Strasbourg  
 © IGN - SCAN25 © 2014





Liberté • Égalité • Fraternité  
 RÉPUBLIQUE FRANÇAISE  
 PREFET DU BAS-RHIN

**Evaluation, prévention et réduction  
 du bruit dans l'environnement**

Annexe à l'arrêté préfectoral publiant  
 les cartes de bruit stratégiques  
 - Échéance 2017 -  
 Article R572-1 et suivants du code de l'environnement

**CARTE DE BRUIT  
 STRATEGIQUE**

**Ligne n° 70 000  
 Strasbourg - Saverne**

feuille 5/6

**Carte de type A**

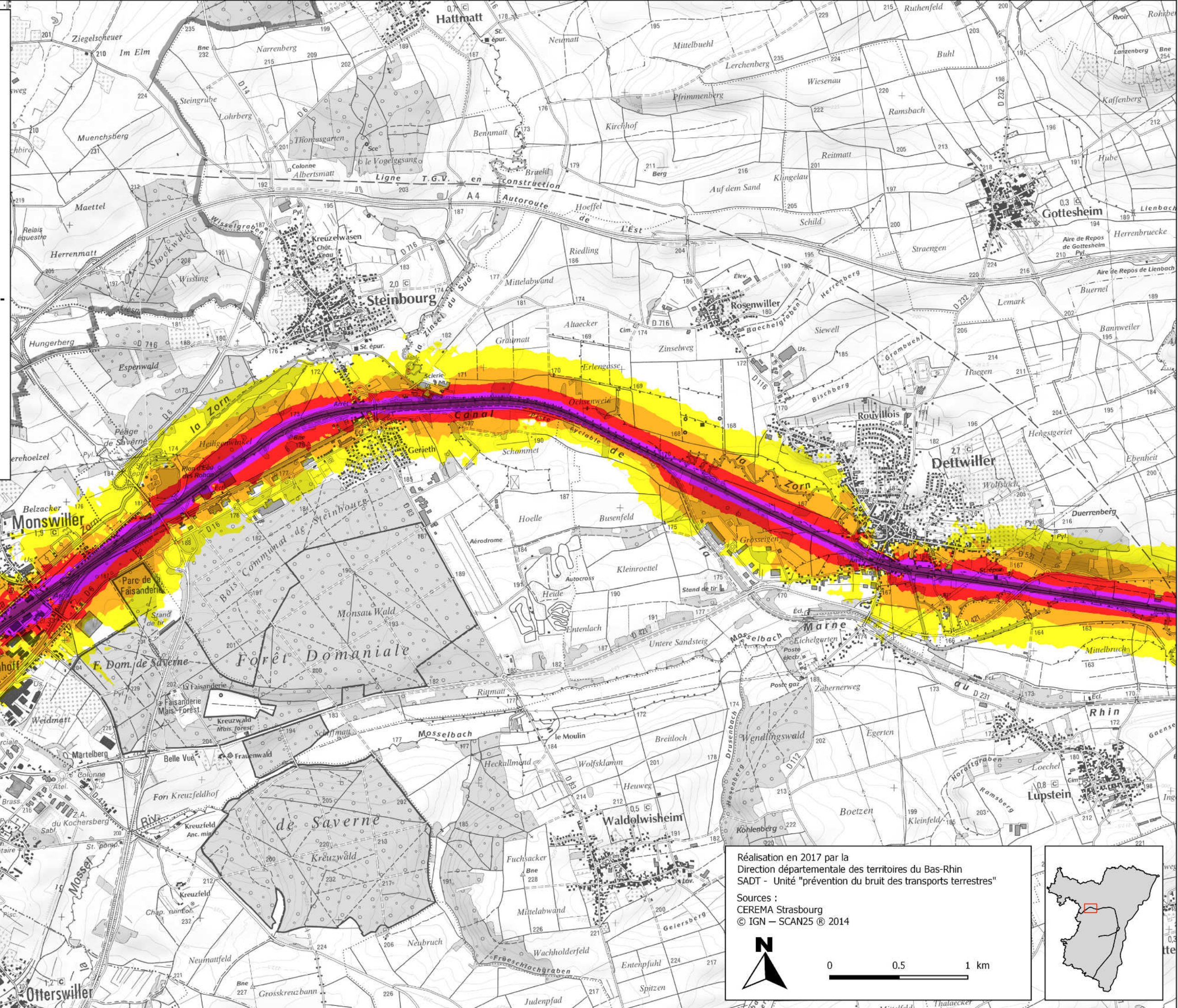
**- Zones exposées au bruit ferroviaire -**

Lden est un indicateur du niveau de bruit calculé sur 24h  
 Ln est un indicateur du niveau de bruit pendant la nuit (de 22h à 6h)

**Indicateurs Lden**

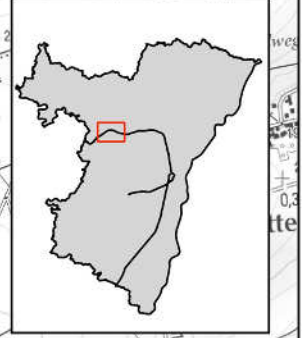
- Plus de 75 dB(A)
- De 70 à 75 dB(A)
- De 65 à 70 dB(A)
- De 60 à 65 dB(A)
- De 55 à 60 dB(A)

Norme AFNOR - NF S31-130 Décembre 2008



Réalisation en 2017 par la  
 Direction départementale des territoires du Bas-Rhin  
 SADT - Unité "prévention du bruit des transports terrestres"

Sources :  
 CEREMA Strasbourg  
 © IGN - SCAN25 © 2014





Liberté • Égalité • Fraternité  
 RÉPUBLIQUE FRANÇAISE  
 PREFET DU BAS-RHIN

**Evaluation, prévention et réduction  
 du bruit dans l'environnement**

Annexe à l'arrêté préfectoral publiant  
 les cartes de bruit stratégiques  
 - Échéance 2017 -

Article R572-1 et suivants du code de l'environnement

**CARTE DE BRUIT  
 STRATEGIQUE**

**Ligne n° 70 000  
 Strasbourg - Saverne**

feuille 6/6

**Carte de type A**

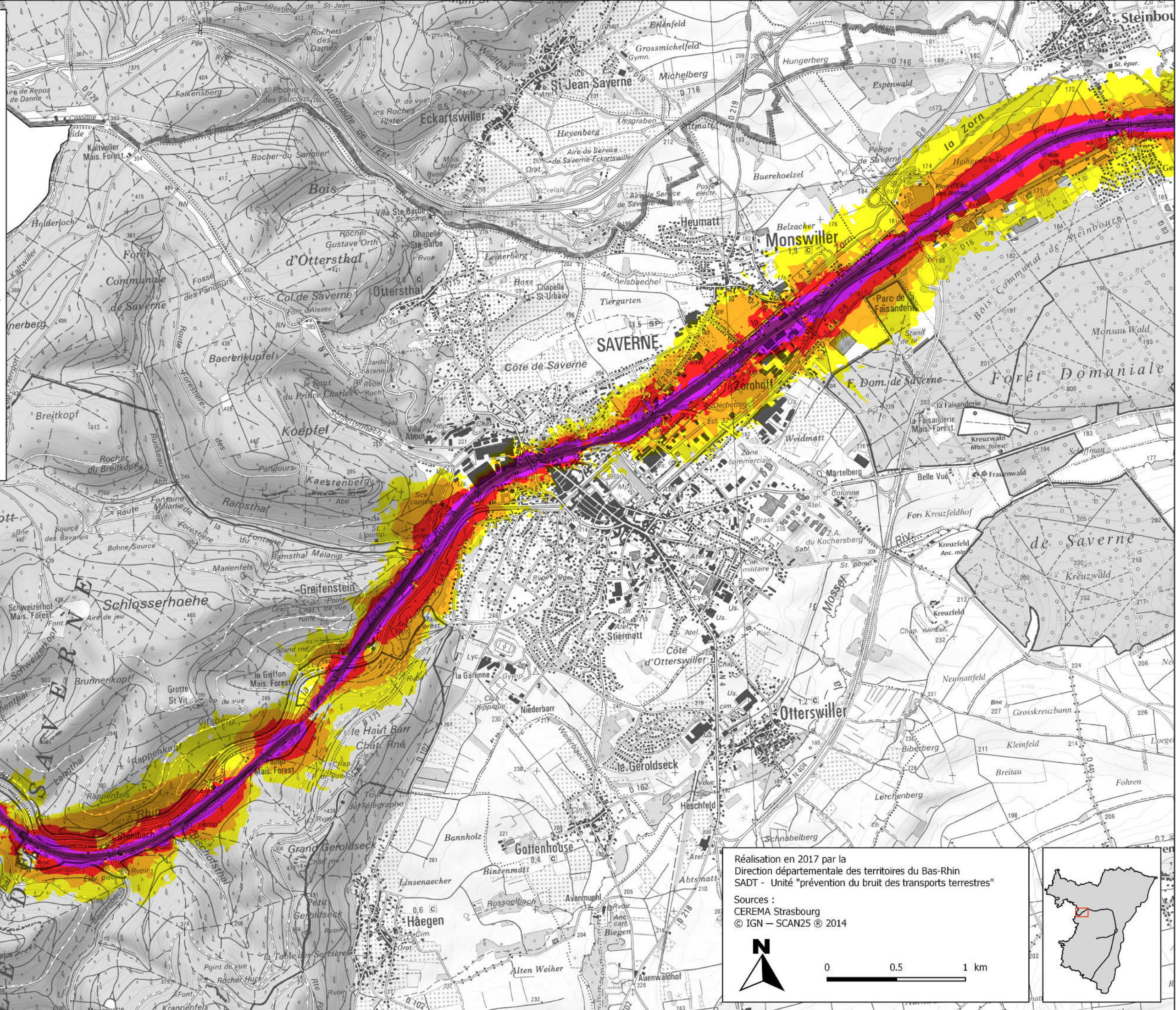
**- Zones exposées au bruit ferroviaire -**

Lden est un indicateur du niveau de bruit calculé sur 24h  
 Ln est un indicateur du niveau de bruit pendant la nuit (de 22h à 6h)

**Indicateurs Lden**

- Plus de 75 dB(A)
- De 70 à 75 dB(A)
- De 65 à 70 dB(A)
- De 60 à 65 dB(A)
- De 55 à 60 dB(A)

Norme AFNOR - NF S31-130 Décembre 2008



Réalisation en 2017 par la  
 Direction départementale des territoires du Bas-Rhin  
 SADT - Unité "prévention du bruit des transports terrestres"

Sources :  
 CEREMA Strasbourg  
 © IGN - SCAN25 © 2014

