



Liberté • Égalité • Fraternité
RÉPUBLIQUE FRANÇAISE
PREFET DU BAS-RHIN

**Evaluation, prévention et réduction
du bruit dans l'environnement**


Annexe à l'arrêté préfectoral publiant
les cartes de bruit stratégiques
- Echéance 2017 -
Article R572-1 et suivants du code de l'environnement

**CARTE DE BRUIT
STRATEGIQUE**

SÉLESTAT
rue du 4ème Zouave
rue du Président Poincaré
route de Marckolsheim

Carte de type B

Classement sonore
des infrastructures
de transport terrestre

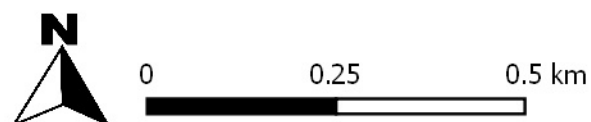
 Secteur affecté par le bruit

Norme AFNOR : NF S31-130 Décembre 2008



Réalisation en 2017 par la
Direction départementale des territoires du Bas-Rhin
SADT - Unité "prévention du bruit des transports terrestres"

Sources :
CEREMA Strasbourg
© IGN - SCAN25 © 2014



RÉSERVE