

**Evaluation, prévention et réduction du bruit dans l'environnement**

Annexe à l'arrêté préfectoral publiant les cartes de bruit stratégiques - Echéance 2017 - Article R572-1 et suivants du code de l'environnement

**CARTE DE BRUIT STRATEGIQUE**

**EUROMETROPOLE DE STRASBOURG - voies communautaires -**

Sud-Ouest

**Carte de type C  
Zones où les valeurs limites au droit des habitations sont dépassées**

$L_{den}$  est un indicateur du niveau de bruit calculé sur 24h  
 $L_n$  est un indicateur du niveau de bruit pendant la nuit (de 22h à 6h)

Indicateur  $L_n$

$L_n > 62 \text{ dB(A)}$

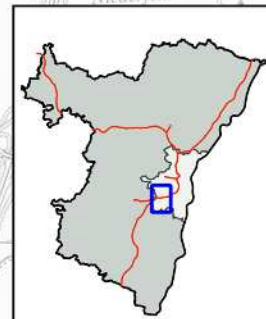
Norme AFNOR : NF S31-130 Décembre 2008

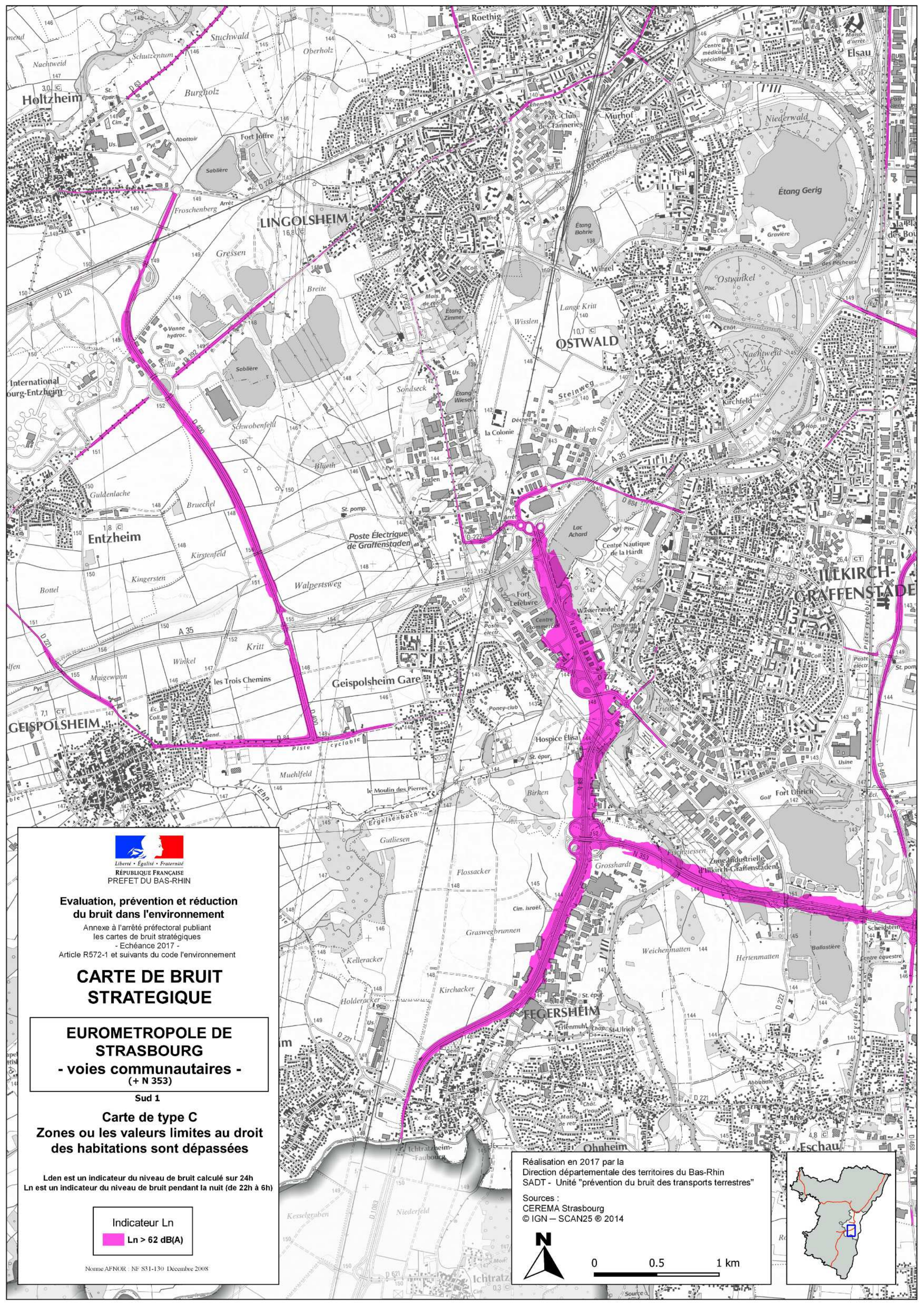
Réalisation en 2017 par la Direction départementale des territoires du Bas-Rhin SADT - Unité "prévention du bruit des transports terrestres"

Sources : CEREMA Strasbourg © IGN - SCAN25 © 2014



0 0.5 1 km





RÉPUBLIQUE FRANÇAISE  
 PREFET DU BAS-RHIN

**Evaluation, prévention et réduction du bruit dans l'environnement**

Annexe à l'arrêté préfectoral publiant les cartes de bruit stratégiques - Echéance 2017 - Article R572-1 et suivants du code de l'environnement

**CARTE DE BRUIT STRATEGIQUE**

**EUROMETROPOLE DE STRASBOURG**  
**- voies communautaires -**  
 (+ N 353)

Sud 1

**Carte de type C**  
**Zones où les valeurs limites au droit des habitations sont dépassées**

Lden est un indicateur du niveau de bruit calculé sur 24h  
 Ln est un indicateur du niveau de bruit pendant la nuit (de 22h à 6h)

Indicateur Ln

**Ln > 62 dB(A)**

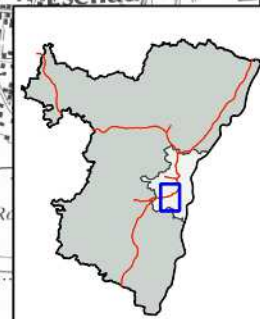
Norme AFNOR : NF S31-130 Décembre 2008

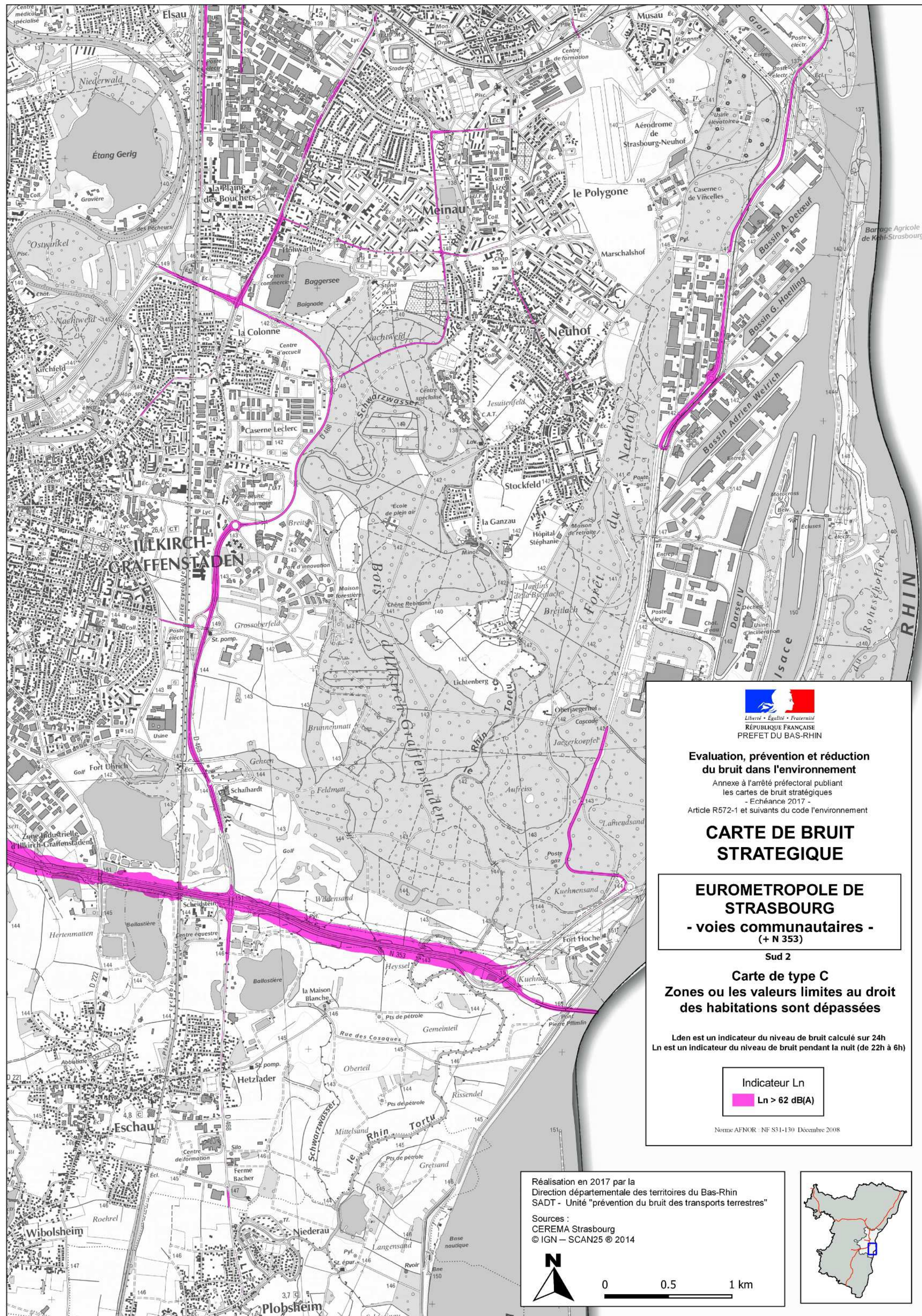
Réalisation en 2017 par la Direction départementale des territoires du Bas-Rhin SADT - Unité "prévention du bruit des transports terrestres"

Sources : CEREMA Strasbourg © IGN - SCAN25 © 2014



0 0.5 1 km





**Evaluation, prévention et réduction du bruit dans l'environnement**  
 Annexe à l'arrêté préfectoral publiant les cartes de bruit stratégiques - Echéance 2017 -  
 Article R572-1 et suivants du code l'environnement

**CARTE DE BRUIT STRATEGIQUE**

**EUROMETROPOLE DE STRASBOURG**  
 - voies communautaires -  
 (+ N 353)

**Sud 2**  
**Carte de type C**  
**Zones où les valeurs limites au droit des habitations sont dépassées**

Lden est un indicateur du niveau de bruit calculé sur 24h  
 Ln est un indicateur du niveau de bruit pendant la nuit (de 22h à 6h)

Indicateur Ln  
 Ln > 62 dB(A)

Norme AFNOR - NF S31-130 Décembre 2008

Réalisation en 2017 par la Direction départementale des territoires du Bas-Rhin SADT - Unité "prévention du bruit des transports terrestres"

Sources : CEREMA Strasbourg © IGN - SCAN25 © 2014



0 0.5 1 km

