

Evaluation, prévention et réduction du bruit dans l'environnement

Annexe à l'arrêté préfectoral publiant les cartes de bruit stratégiques - Echéance 2017 - Article R572-1 et suivants du code de l'environnement

CARTE DE BRUIT STRATEGIQUE

EUROMETROPOLE DE STRASBOURG - voies communautaires -

Sud-Ouest

**Carte de type C
Zones où les valeurs limites au droit des habitations sont dépassées**

Lden est un indicateur du niveau de bruit calculé sur 24h
Ln est un indicateur du niveau de bruit pendant la nuit (de 22h à 6h)

Indicateur Lden

Lden > 68 dB(A)

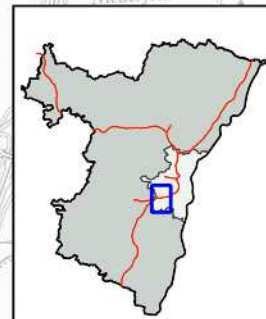
Norme AFNOR : NF S31-130 Décembre 2008

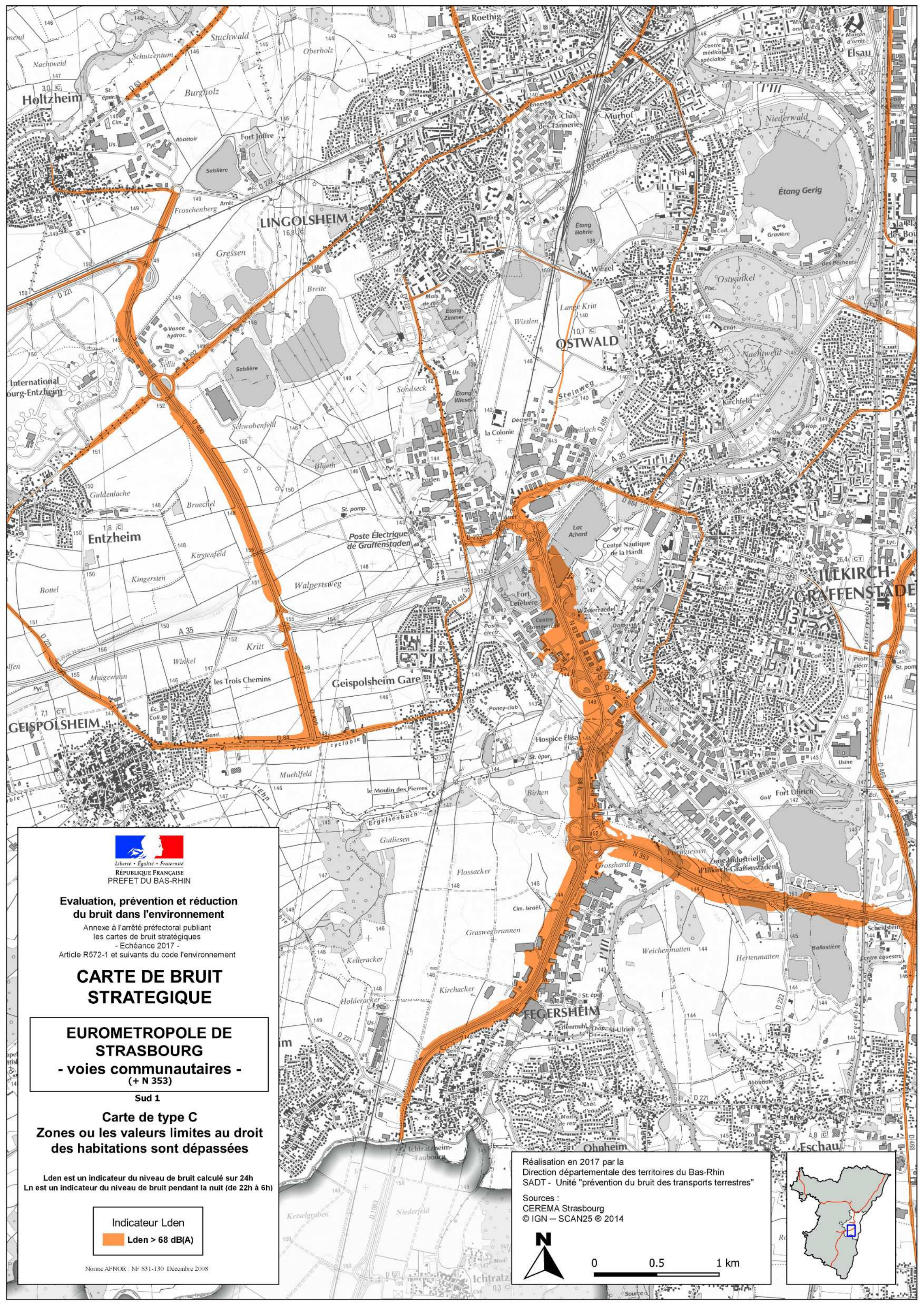
Réalisation en 2017 par la Direction départementale des territoires du Bas-Rhin SADT - Unité "prévention du bruit des transports terrestres"

Sources : CEREMA Strasbourg © IGN - SCAN25 © 2014



0 0.5 1 km





Evaluation, prévention et réduction du bruit dans l'environnement

Annexe à l'arrêté préfectoral publiant les cartes de bruit stratégiques - Echéance 2017 - Article R572-1 et suivants du code de l'environnement

CARTE DE BRUIT STRATEGIQUE

EUROMETROPOLE DE STRASBOURG
- voies communautaires - (+ N 353)

Sud 1

Carte de type C
Zones où les valeurs limites au droit des habitations sont dépassées

Lden est un indicateur du niveau de bruit calculé sur 24h
Ln est un indicateur du niveau de bruit pendant la nuit (de 22h à 6h)

Indicateur Lden

Lden > 68 dB(A)

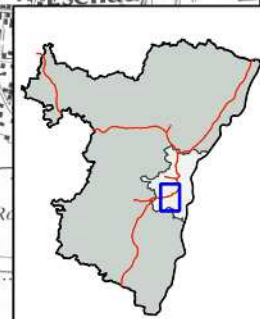
Norme AFNOR - NF S31-130 Décembre 2008

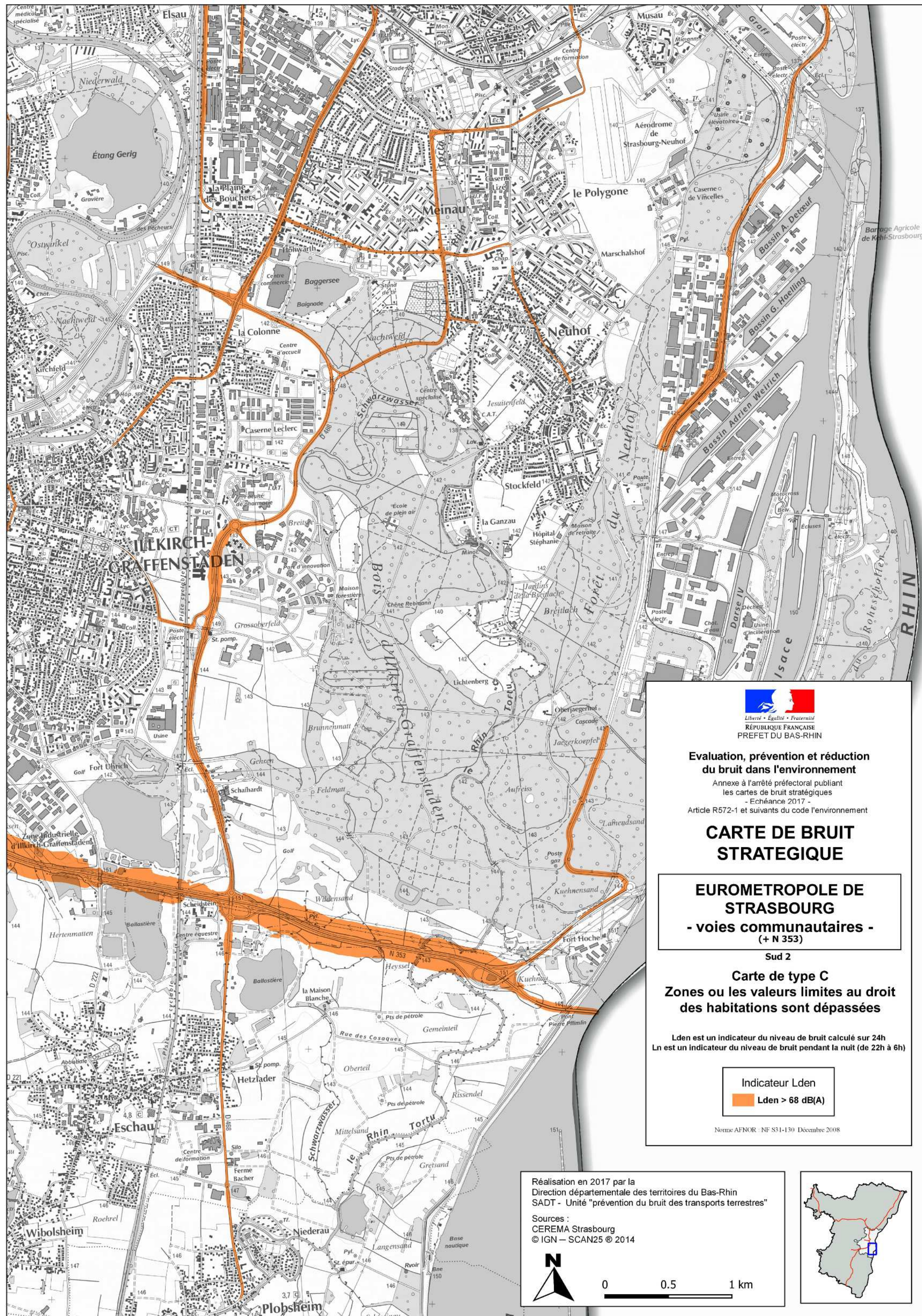
Réalisation en 2017 par la Direction départementale des territoires du Bas-Rhin SADT - Unité "prévention du bruit des transports terrestres"

Sources : CEREMA Strasbourg © IGN - SCAN25 © 2014



0 0.5 1 km





Evaluation, prévention et réduction du bruit dans l'environnement
 Annexe à l'arrêté préfectoral publiant les cartes de bruit stratégiques - Echéance 2017 -
 Article R572-1 et suivants du code de l'environnement

CARTE DE BRUIT STRATEGIQUE

EUROMETROPOLE DE STRASBOURG
- voies communautaires -
 (+ N 353)

Sud 2
Carte de type C
Zones où les valeurs limites au droit des habitations sont dépassées

Lden est un indicateur du niveau de bruit calculé sur 24h
 Ln est un indicateur du niveau de bruit pendant la nuit (de 22h à 6h)

Indicateur Lden
 Lden > 68 dB(A)

Norme AFNOR - NF S31-130 Décembre 2008

Réalisation en 2017 par la Direction départementale des territoires du Bas-Rhin SADT - Unité "prévention du bruit des transports terrestres"

Sources : CEREMA Strasbourg © IGN - SCAN25 © 2014



0 0.5 1 km

