

Evaluation, prévention et réduction du bruit dans l'environnement

Annexe à l'arrêté préfectoral publiant les cartes de bruit stratégiques - Echéance 2017 - Article R572-1 et suivants du code de l'environnement

CARTE DE BRUIT STRATEGIQUE

EUROMETROPOLE DE STRASBOURG voies communautaires

Sud 1

Carte de type B

Classement sonore des infrastructures de transport terrestre

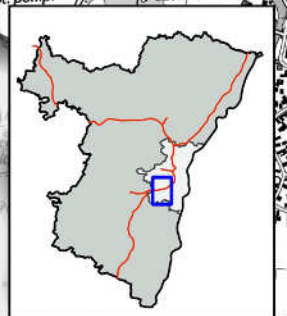
Secteurs affectés par le bruit

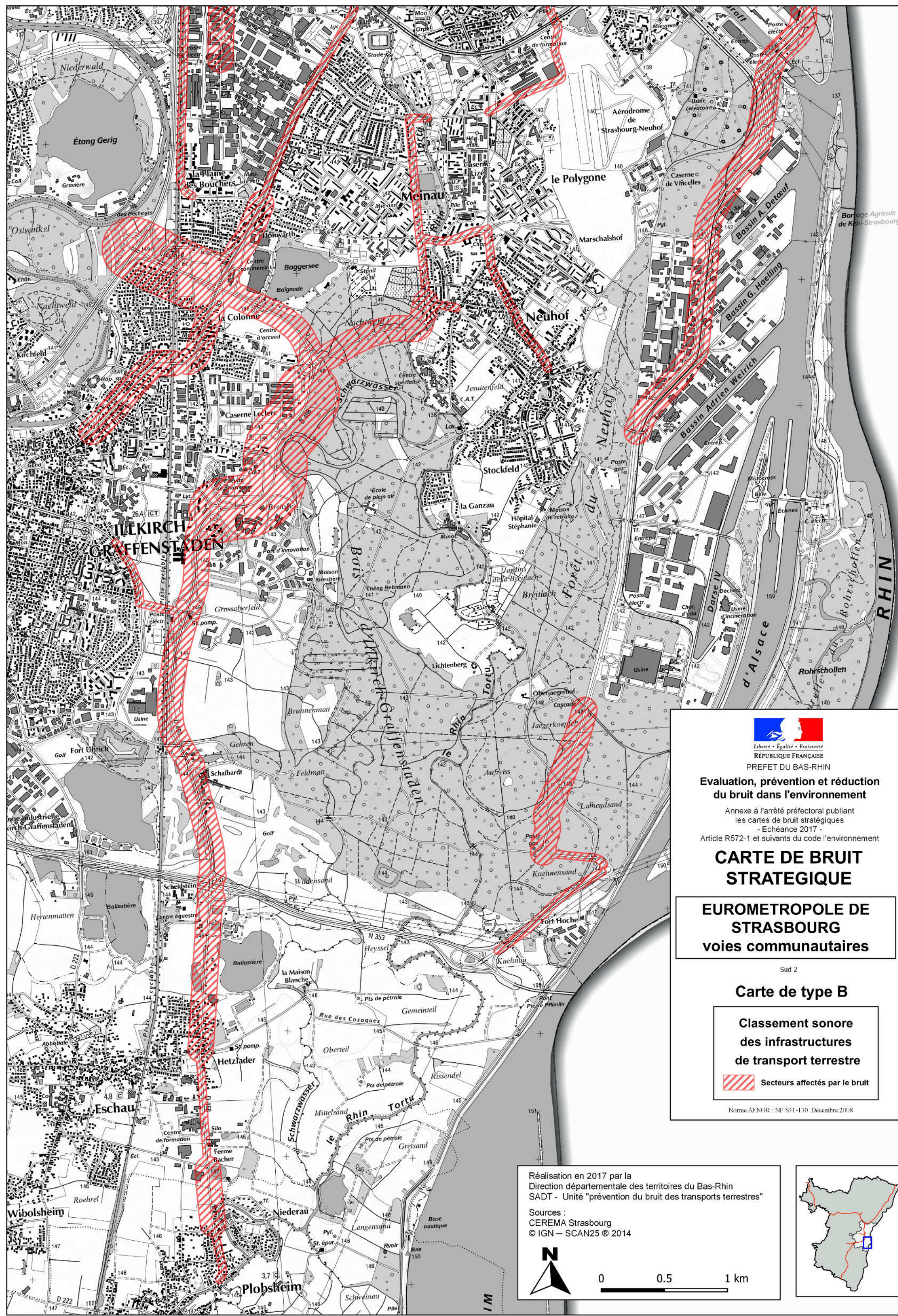
Norme AFNOR : NF S31-130 Décembre 2008

Réalisation en 2017 par la Direction départementale des territoires du Bas-Rhin SADT - Unité "prévention du bruit des transports terrestres"
Sources : CEREMA Strasbourg © IGN - SCAN25 © 2014



0 0.5 1 km






 Liberté • Egalité • Fraternité
 RÉPUBLIQUE FRANÇAISE
 PREFET DU BAS-RHIN

Evaluation, prévention et réduction du bruit dans l'environnement
 Annexe à l'arrêté préfectoral publiant les cartes de bruit stratégiques - Échéance 2017 -
 Article R572-1 et suivants du code de l'environnement

CARTE DE BRUIT STRATEGIQUE

EUROMETROPOLE DE STRASBOURG
 voies communautaires

Sud 2

Carte de type B

Classement sonore des infrastructures de transport terrestre

 Secteurs affectés par le bruit

Norme AFNOR : NF S31-130 Décembre 2008

Réalisation en 2017 par la Direction départementale des territoires du Bas-Rhin SADT - Unité "prévention du bruit des transports terrestres"

Sources : CEREMA Strasbourg © IGN - SCAN25 © 2014

