

Evaluation, prévention et réduction du bruit dans l'environnement
 Annexe à l'arrêté préfectoral publiant les cartes de bruit stratégiques - Échéance 2017 -
 Article R572-1 et suivants du code de l'environnement

CARTE DE BRUIT STRATEGIQUE

EUROMETROPOLE DE STRASBOURG - voies communautaires -
 Sud-Ouest

Carte de type A - Zones exposées au bruit routier-

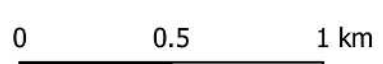
Lden est un indicateur du niveau de bruit calculé sur 24h
 Ln est un indicateur du niveau de bruit pendant la nuit (de 22h à 6h)

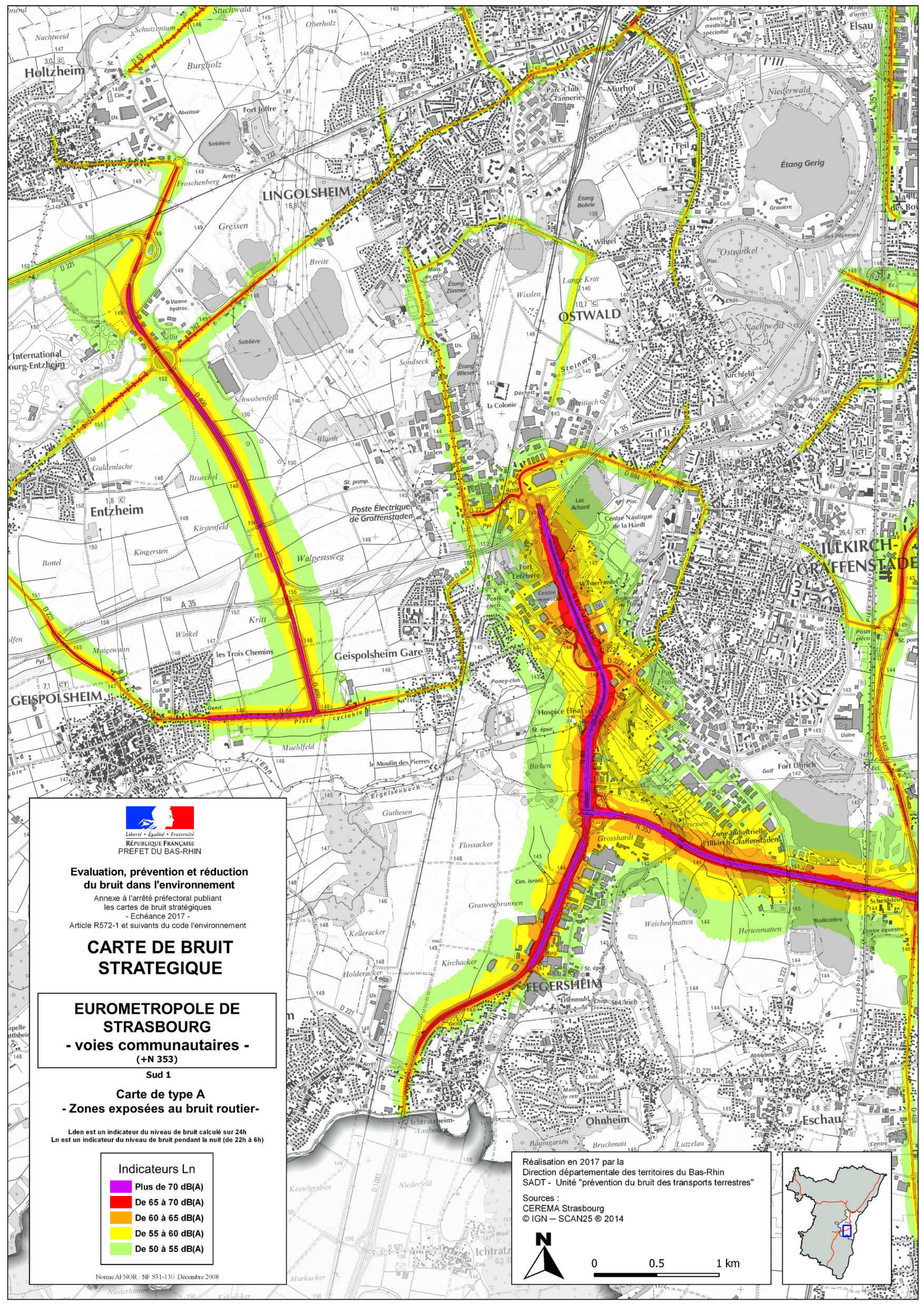
Indicateurs Ln	
	Plus de 70 dB(A)
	De 65 à 70 dB(A)
	De 60 à 65 dB(A)
	De 55 à 60 dB(A)
	De 50 à 55 dB(A)

Norme AFNOR : NF S31-130 Décembre 2008

Réalisation en 2017 par la Direction départementale des territoires du Bas-Rhin SADT - Unité "prévention du bruit des transports terrestres"

Sources : CEREMA Strasbourg © IGN - SCAN25 © 2014





Evaluation, prévention et réduction du bruit dans l'environnement
 Annexe à l'arrêté préfectoral publiant les cartes de bruit stratégiques - Échéance 2017 -
 Article R572-1 et suivants du code l'environnement

CARTE DE BRUIT STRATEGIQUE

EUROMETROPOLE DE STRASBOURG
- voies communautaires -
 (+N 353)

Sud 1

Carte de type A
- Zones exposées au bruit routier-

Lden est un indicateur du niveau de bruit calculé sur 24h
 Ln est un indicateur du niveau de bruit pendant la nuit (de 22h à 6h)

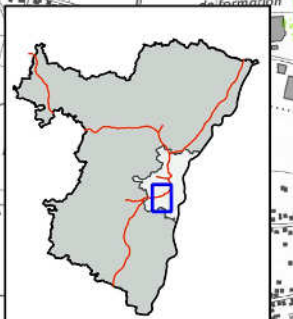
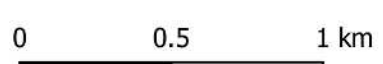
Indicateurs Ln

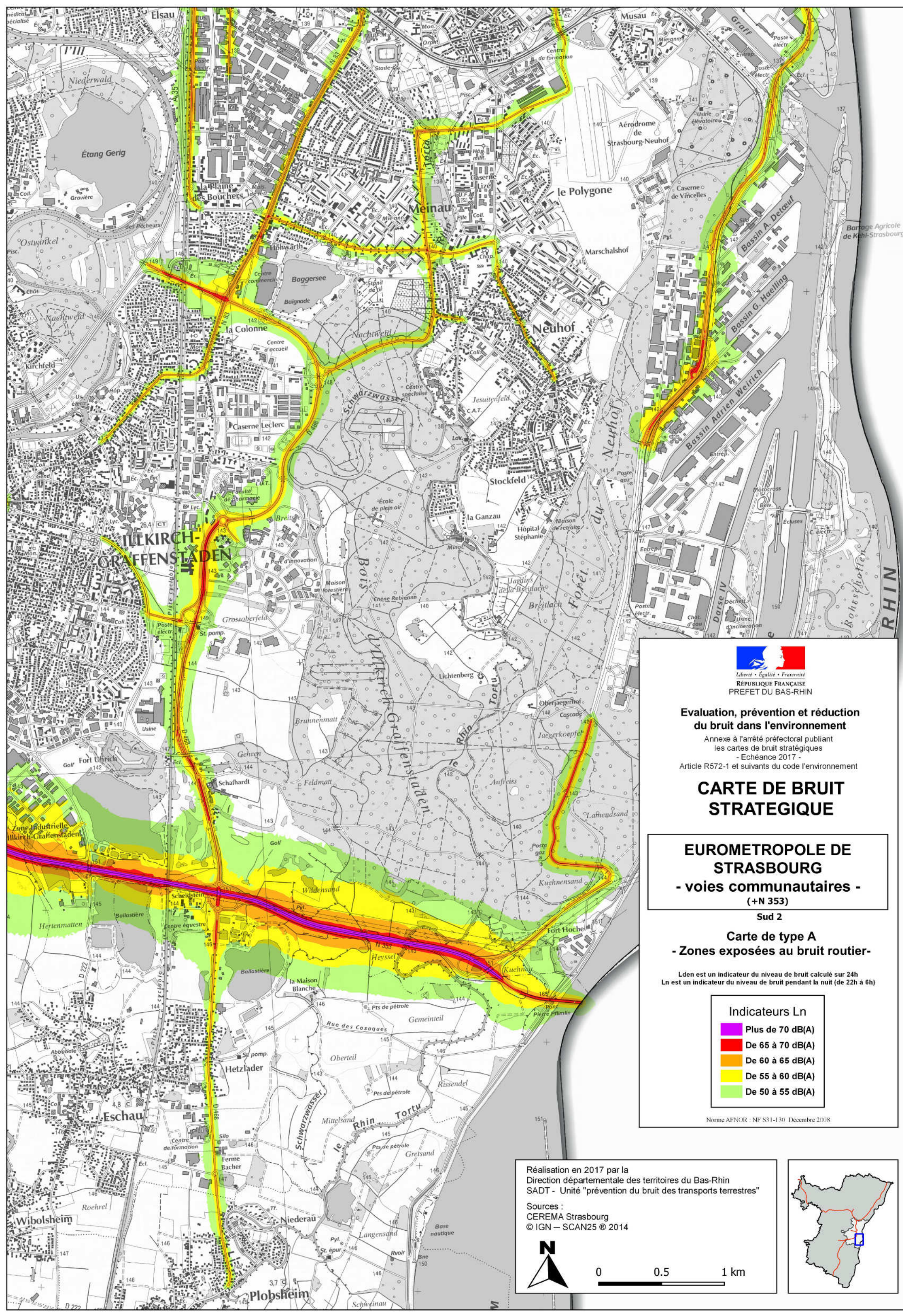
- Plus de 70 dB(A)
- De 65 à 70 dB(A)
- De 60 à 65 dB(A)
- De 55 à 60 dB(A)
- De 50 à 55 dB(A)

Norme AFNOR - NF S31-130 Décembre 2008

Réalisation en 2017 par la Direction départementale des territoires du Bas-Rhin SADT - Unité "prévention du bruit des transports terrestres"

Sources : CEREMA Strasbourg © IGN - SCAN25 © 2014





RÉPUBLIQUE FRANÇAISE
 PREFET DU BAS-RHIN

**Evaluation, prévention et réduction
 du bruit dans l'environnement**

Annexe à l'arrêté préfectoral publiant
 les cartes de bruit stratégiques
 - Echéance 2017 -
 Article R572-1 et suivants du code de l'environnement

**CARTE DE BRUIT
 STRATEGIQUE**

**EUROMETROPOLE DE
 STRASBOURG**
 - voies communautaires -
 (+N 353)

Sud 2

Carte de type A
 - Zones exposées au bruit routier -

Lden est un indicateur du niveau de bruit calculé sur 24h
 Ln est un indicateur du niveau de bruit pendant la nuit (de 22h à 6h)

Indicateurs Ln

- Plus de 70 dB(A)
- De 65 à 70 dB(A)
- De 60 à 65 dB(A)
- De 55 à 60 dB(A)
- De 50 à 55 dB(A)

Norme AFNOR - NF S31-130 Décembre 2008

Réalisation en 2017 par la
 Direction départementale des territoires du Bas-Rhin
 SADT - Unité "prévention du bruit des transports terrestres"

Sources :
 CEREMA Strasbourg
 © IGN - SCAN25 © 2014



0 0.5 1 km

