

**Evaluation, prévention et réduction  
du bruit dans l'environnement**

Annexe à l'arrêté préfectoral publiant  
les cartes de bruit stratégiques  
- Echéance 2017 -

Article R572-1 et suivants du code l'environnement

**CARTE DE BRUIT  
STRATEGIQUE**

**EUROMETROPOLE DE  
STRASBOURG  
- voies communautaires -**

Nord 1

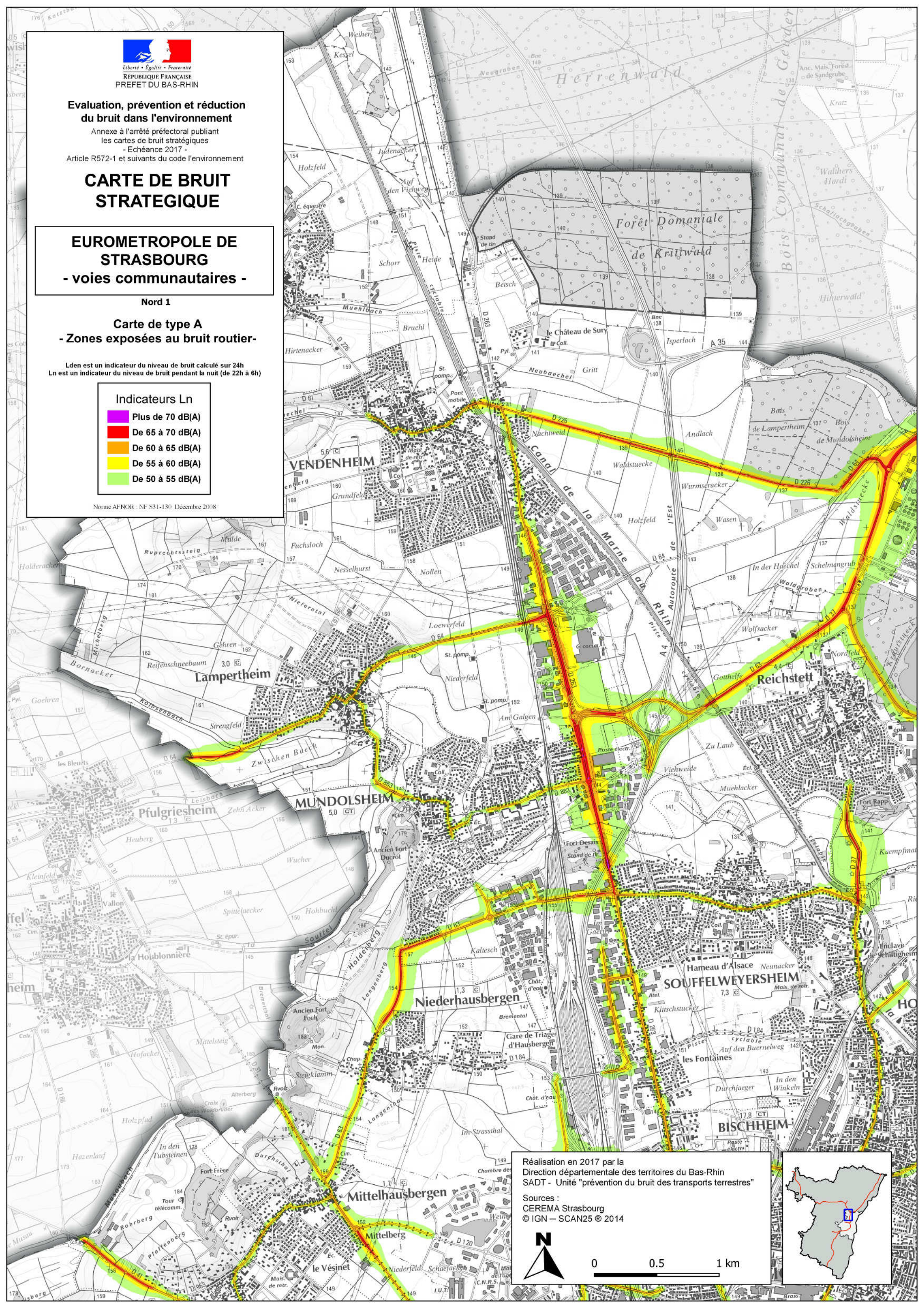
**Carte de type A  
- Zones exposées au bruit routier -**

Lden est un indicateur du niveau de bruit calculé sur 24h  
Ln est un indicateur du niveau de bruit pendant la nuit (de 22h à 6h)

Indicateurs Ln

- Plus de 70 dB(A)
- De 65 à 70 dB(A)
- De 60 à 65 dB(A)
- De 55 à 60 dB(A)
- De 50 à 55 dB(A)

Norme AFNOR : NF S31-130 Décembre 2008



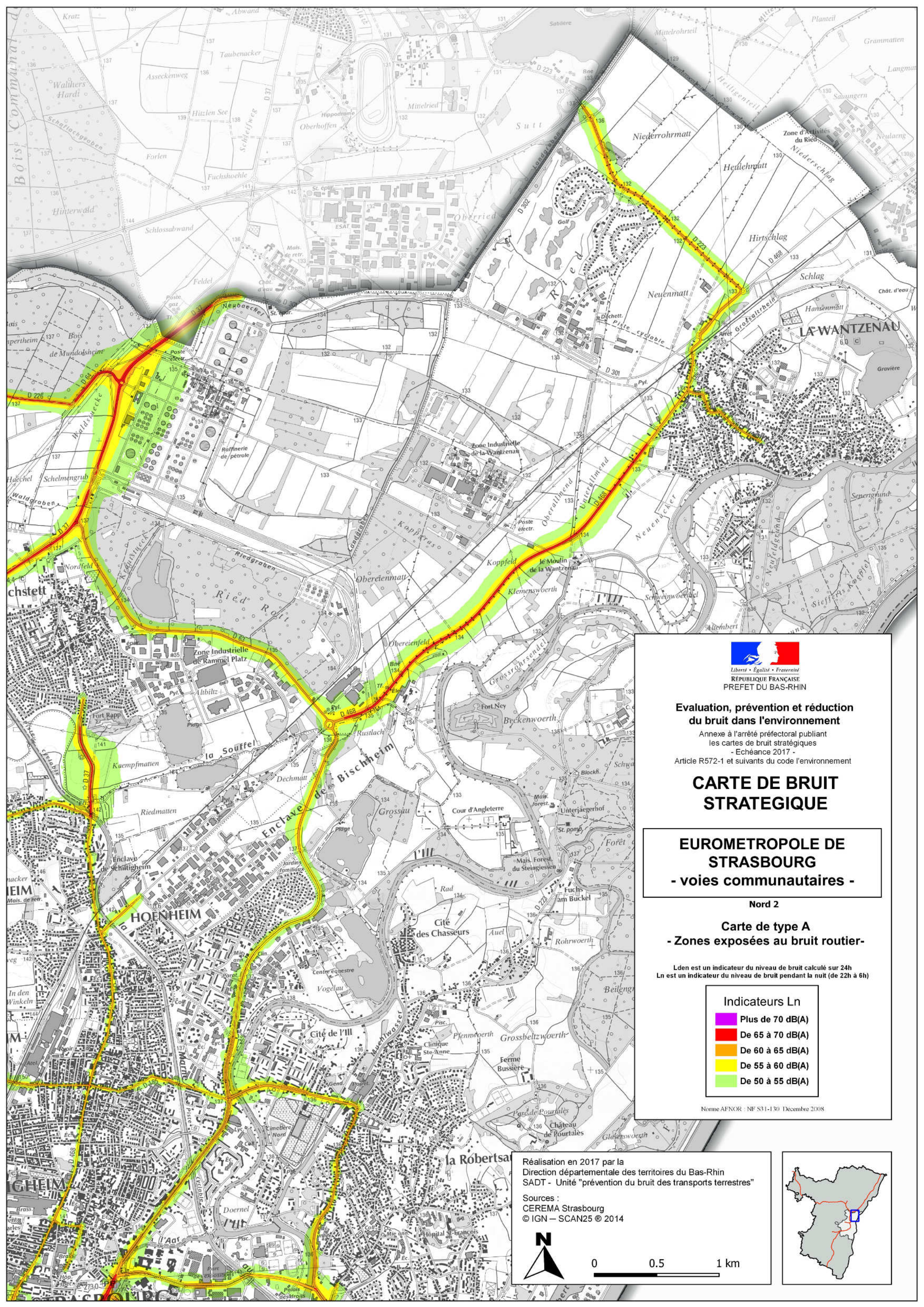
Réalisation en 2017 par la  
Direction départementale des territoires du Bas-Rhin  
SADT - Unité "prévention du bruit des transports terrestres"

Sources :  
CEREMA Strasbourg  
© IGN - SCAN25 © 2014



0 0.5 1 km





**Evaluation, prévention et réduction du bruit dans l'environnement**  
 Annexe à l'arrêté préfectoral publiant les cartes de bruit stratégiques - Echéance 2017 -  
 Article R572-1 et suivants du code de l'environnement

**CARTE DE BRUIT STRATEGIQUE**

**EUROMETROPOLE DE STRASBOURG**  
**- voies communautaires -**

Nord 2

**Carte de type A**  
**- Zones exposées au bruit routier-**

Lden est un indicateur du niveau de bruit calculé sur 24h  
 Ln est un indicateur du niveau de bruit pendant la nuit (de 22h à 6h)

Indicateurs Ln	
<span style="display:inline-block; width:15px; height:15px; background-color:purple;"></span>	Plus de 70 dB(A)
<span style="display:inline-block; width:15px; height:15px; background-color:red;"></span>	De 65 à 70 dB(A)
<span style="display:inline-block; width:15px; height:15px; background-color:orange;"></span>	De 60 à 65 dB(A)
<span style="display:inline-block; width:15px; height:15px; background-color:yellow;"></span>	De 55 à 60 dB(A)
<span style="display:inline-block; width:15px; height:15px; background-color:lightgreen;"></span>	De 50 à 55 dB(A)

Norme AFNOR - NF S31-130 Décembre 2008

Réalisation en 2017 par la Direction départementale des territoires du Bas-Rhin SADT - Unité "prévention du bruit des transports terrestres"

Sources : CEREMA Strasbourg © IGN - SCAN25 © 2014

