

**Evaluation, prévention et réduction
du bruit dans l'environnement**

Annexe à l'arrêté préfectoral publiant
les cartes de bruit stratégiques
- Echéance 2017 -

Article R572-1 et suivants du code l'environnement

**CARTE DE BRUIT
STRATEGIQUE**

**EUROMETROPOLE DE
STRASBOURG**

- voies communautaires -

Nord 1

Carte de type A

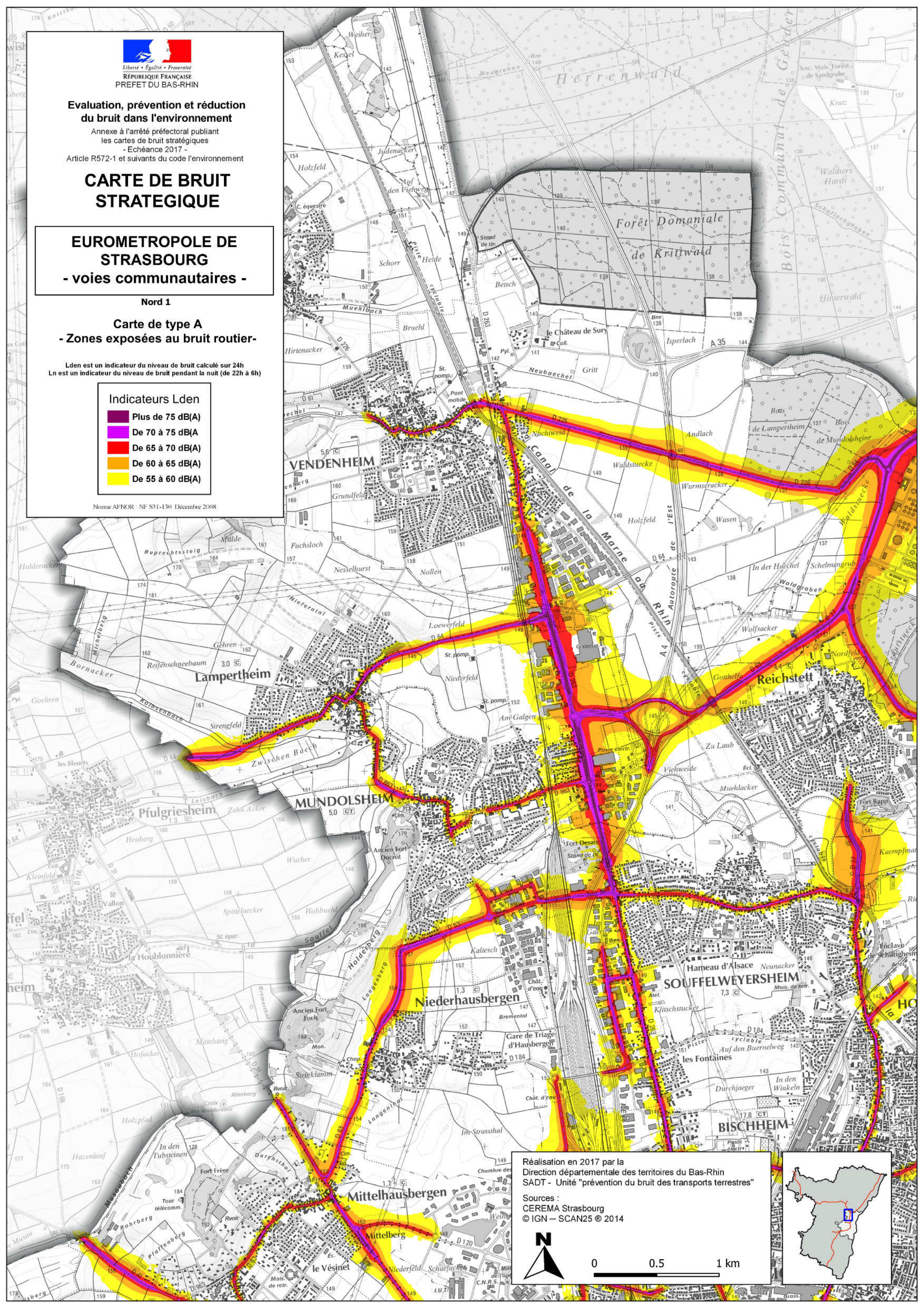
- Zones exposées au bruit routier -

Lden est un indicateur du niveau de bruit calculé sur 24h
Ln est un indicateur du niveau de bruit pendant la nuit (de 22h à 6h)

Indicateurs Lden

- Plus de 75 dB(A)
- De 70 à 75 dB(A)
- De 65 à 70 dB(A)
- De 60 à 65 dB(A)
- De 55 à 60 dB(A)

Norme AFNOR : NF S31-130 Décembre 2008

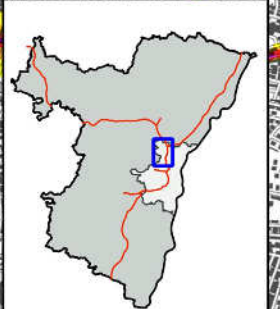


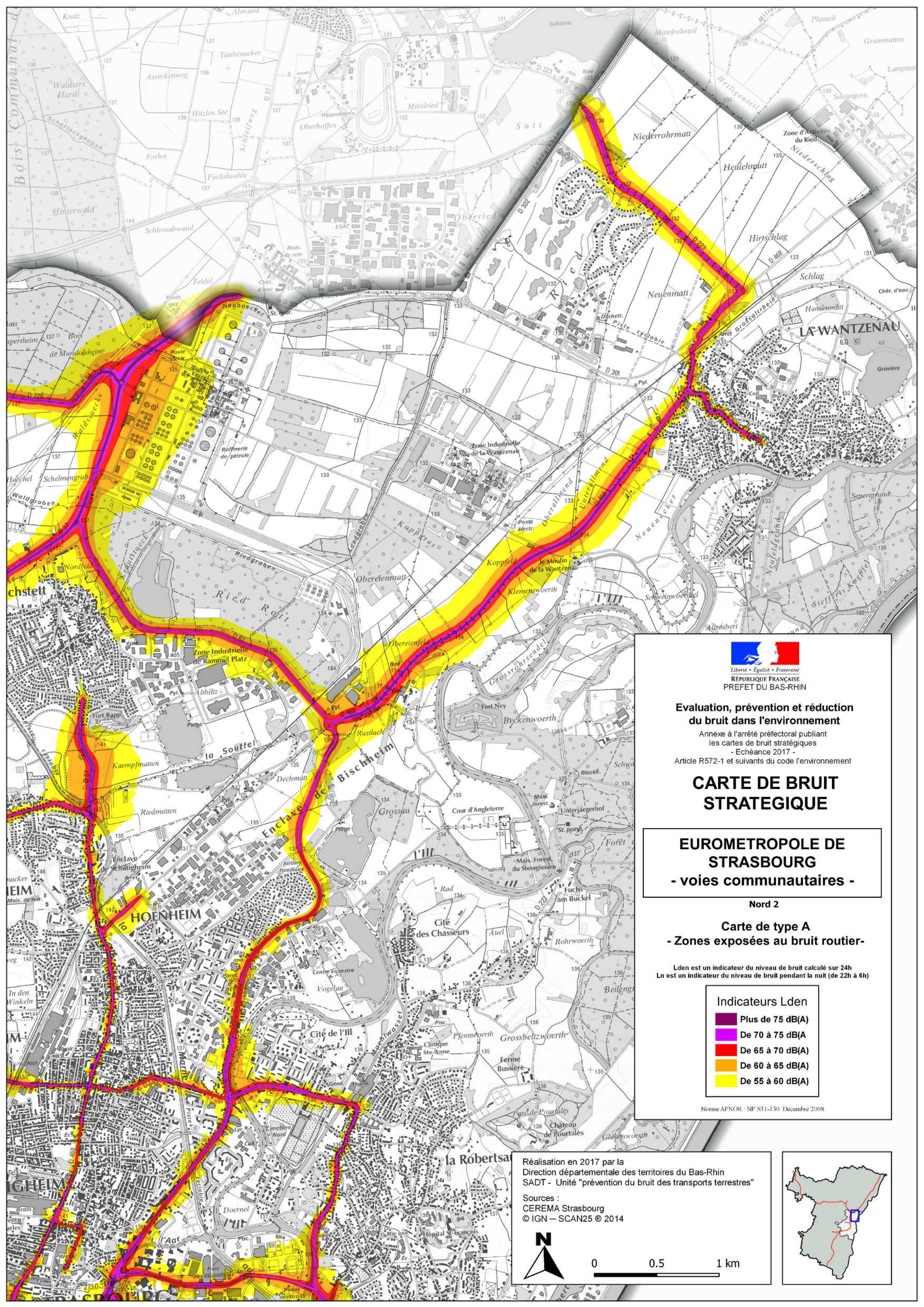
Réalisation en 2017 par la
Direction départementale des territoires du Bas-Rhin
SADT - Unité "prévention du bruit des transports terrestres"

Sources :
CEREMA Strasbourg
© IGN - SCAN25 © 2014



0 0.5 1 km





Evaluation, prévention et réduction du bruit dans l'environnement
 Annexe à l'arrêté préfectoral publiant les cartes de bruit stratégiques - Echéance 2017 -
 Article R572-1 et suivants du code de l'environnement

CARTE DE BRUIT STRATEGIQUE

EUROMETROPOLE DE STRASBOURG
- voies communautaires -

Nord 2

Carte de type A
- Zones exposées au bruit routier-

Lden est un indicateur du niveau de bruit calculé sur 24h
 Ln est un indicateur du niveau de bruit pendant la nuit (de 22h à 6h)

Indicateurs Lden	
	Plus de 75 dB(A)
	De 70 à 75 dB(A)
	De 65 à 70 dB(A)
	De 60 à 65 dB(A)
	De 55 à 60 dB(A)

Norme AFNOR - NF S31-130 Décembre 2008

Réalisation en 2017 par la Direction départementale des territoires du Bas-Rhin SADT - Unité "prévention du bruit des transports terrestres"

Sources : CEREMA Strasbourg © IGN - SCAN25 © 2014

