

**Evaluation, prévention et réduction  
du bruit dans l'environnement**

Annexe à l'arrêté préfectoral publiant  
les cartes de bruit stratégiques  
- Echéance 2017 -  
Article R572-1 et suivants du code de l'environnement


**CARTE DE BRUIT  
STRATEGIQUE**

**D 263**

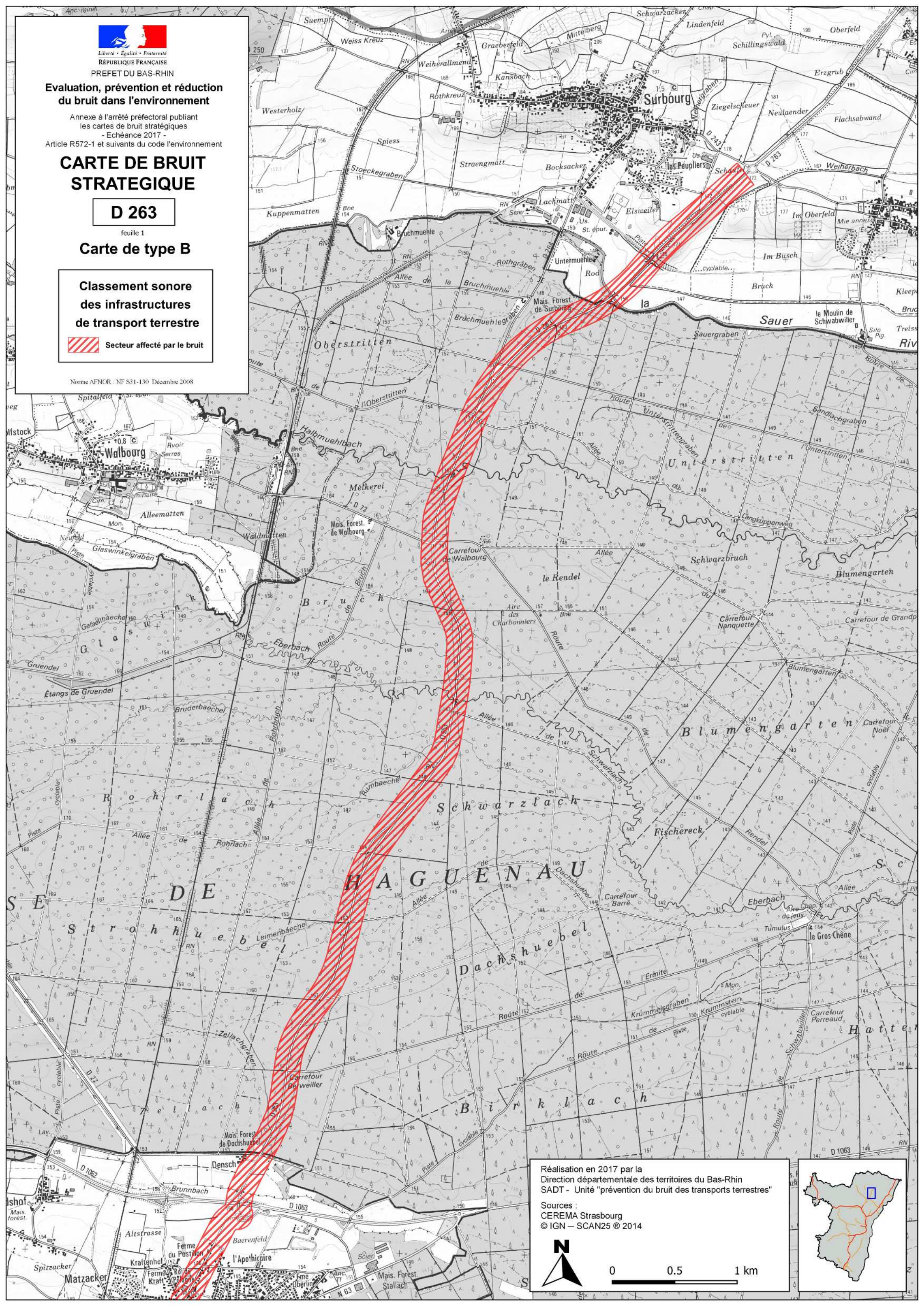
feuille 1

**Carte de type B**

**Classement sonore  
des infrastructures  
de transport terrestre**

 Secteur affecté par le bruit

Norme AFNOR - NF S31-130 Décembre 2008

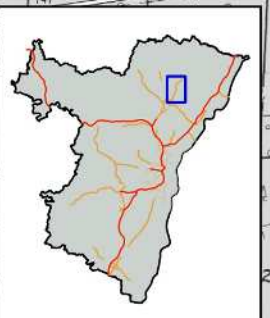


Réalisation en 2017 par la  
Direction départementale des territoires du Bas-Rhin  
SADT - Unité "prévention du bruit des transports terrestres"

Sources :  
CEREMA Strasbourg  
© IGN - SCAN25 © 2014



0 0.5 1 km







Liberté • Égalité • Fraternité  
REPUBLIQUE FRANÇAISE

PREFET DU BAS-RHIN

### Evaluation, prévention et réduction du bruit dans l'environnement

Annexe à l'arrêté préfectoral publiant  
les cartes de bruit stratégiques  
- Echéance 2017 -

Article R572-1 et suivants du code de l'environnement

## CARTE DE BRUIT STRATEGIQUE

**D 263**

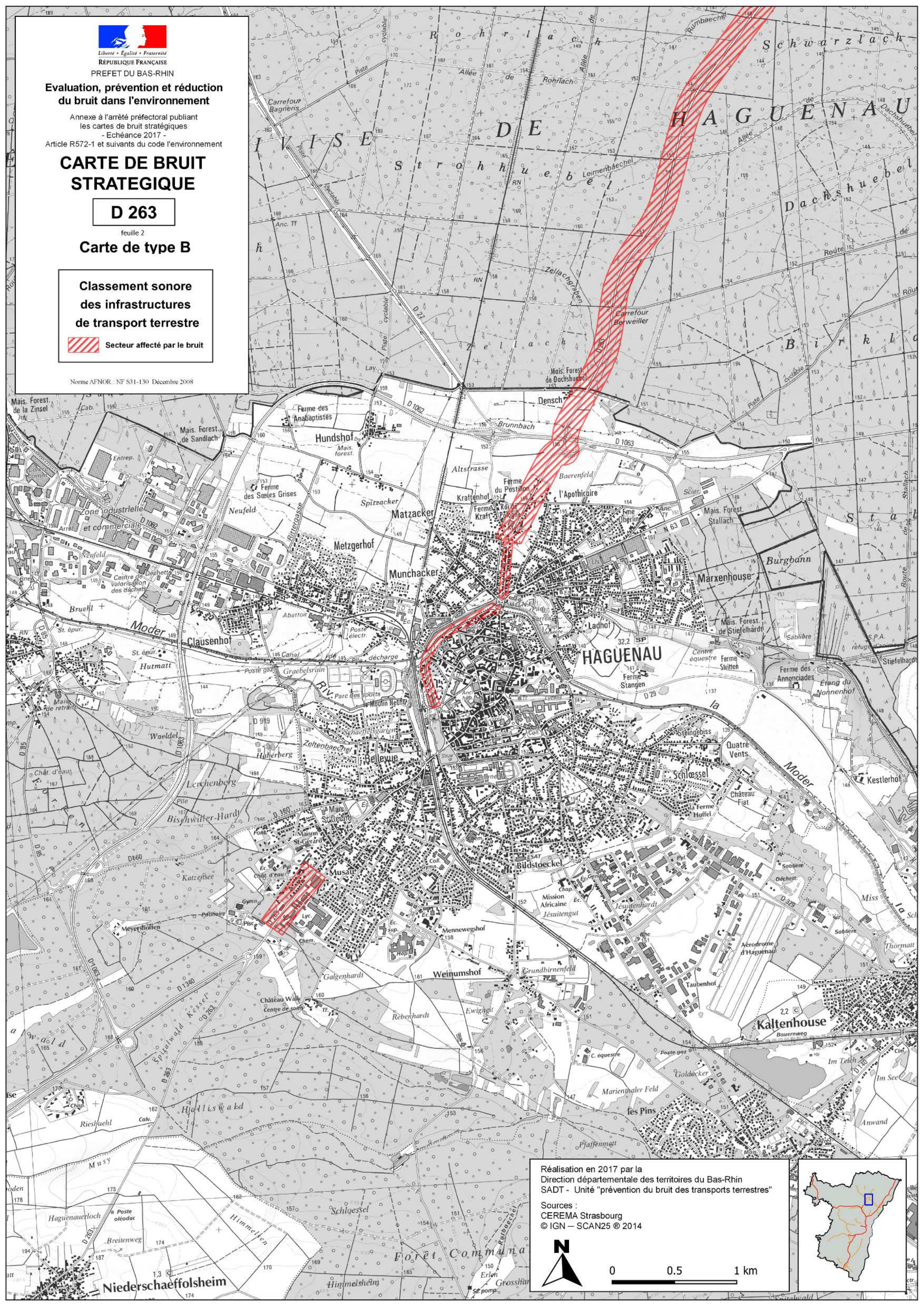
feuille 2

**Carte de type B**

**Classement sonore  
des infrastructures  
de transport terrestre**

Secteur affecté par le bruit

Norme AFNOR - NF S31-130 Décembre 2008

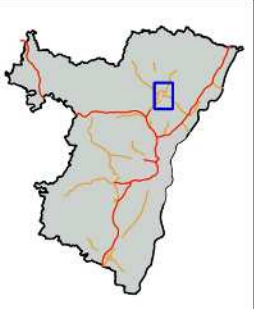


Réalisation en 2017 par la  
Direction départementale des territoires du Bas-Rhin  
SADT - Unité "prévention du bruit des transports terrestres"

Sources :  
CEREMA Strasbourg  
© IGN - SCAN25 © 2014



0 0.5 1 km





**Evaluation, prévention et réduction  
du bruit dans l'environnement**

Annexe à l'arrêté préfectoral publiant  
les cartes de bruit stratégiques  
- Echéance 2017 -  
Article R572-1 et suivants du code de l'environnement


**CARTE DE BRUIT  
STRATEGIQUE**

**D 263**

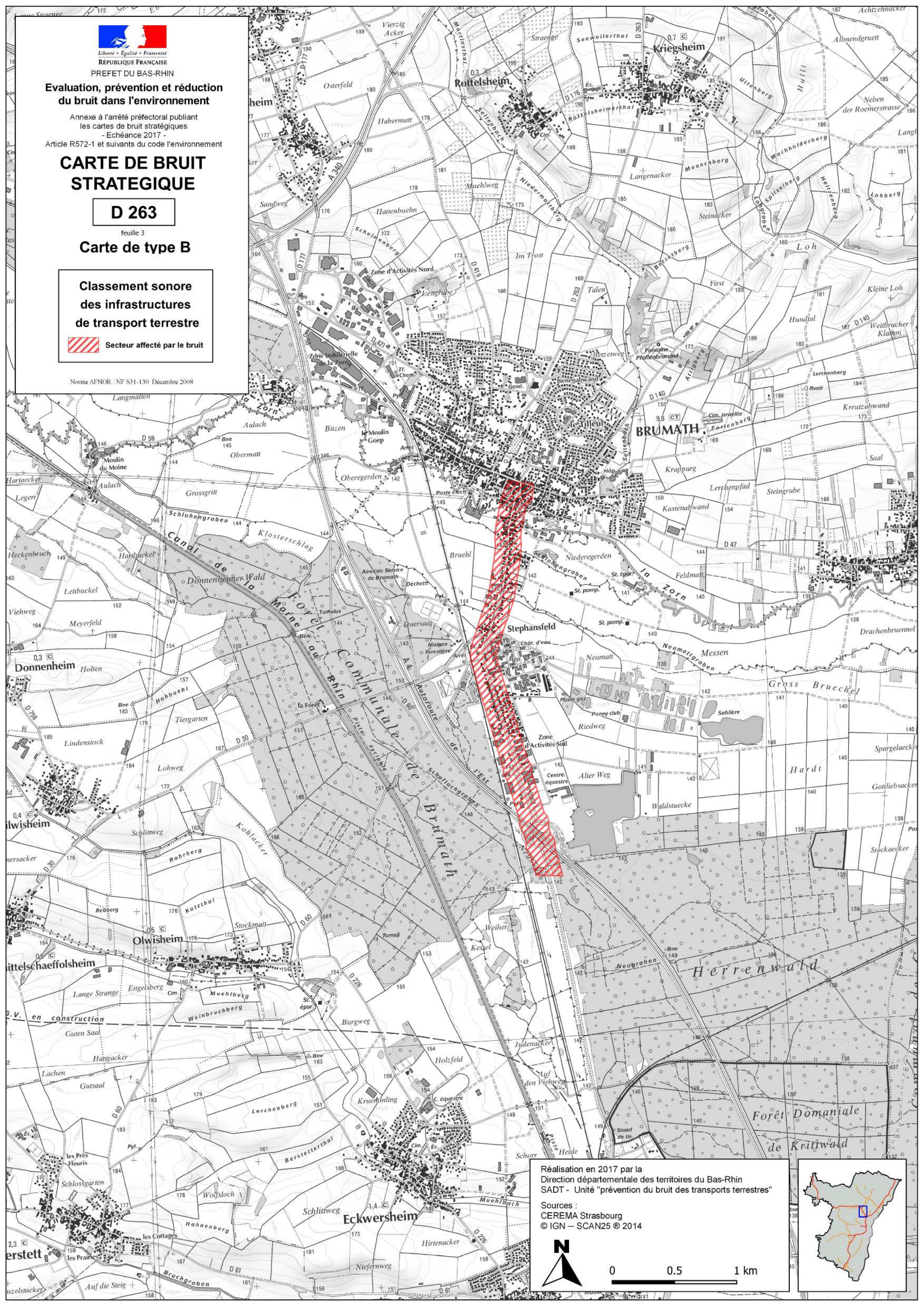
feuille 3

**Carte de type B**

**Classement sonore  
des infrastructures  
de transport terrestre**

 Secteur affecté par le bruit

Norme AFNOR : NF S31-130 Décembre 2008



Réalisation en 2017 par la  
Direction départementale des territoires du Bas-Rhin  
SADT - Unité "prévention du bruit des transports terrestres"

Sources :  
CEREMA Strasbourg  
© IGN - SCAN25 © 2014



0 0.5 1 km

