

**Evaluation, prévention et réduction  
 du bruit dans l'environnement**

Annexe à l'arrêté préfectoral publiant  
 les cartes de bruit stratégiques  
 Article R572-1 et suivants du code de l'environnement  
 - Echéance 2017 -

**CARTE DE BRUIT  
 STRATEGIQUE**

**D 263**

feuille 2

**Carte de type A**

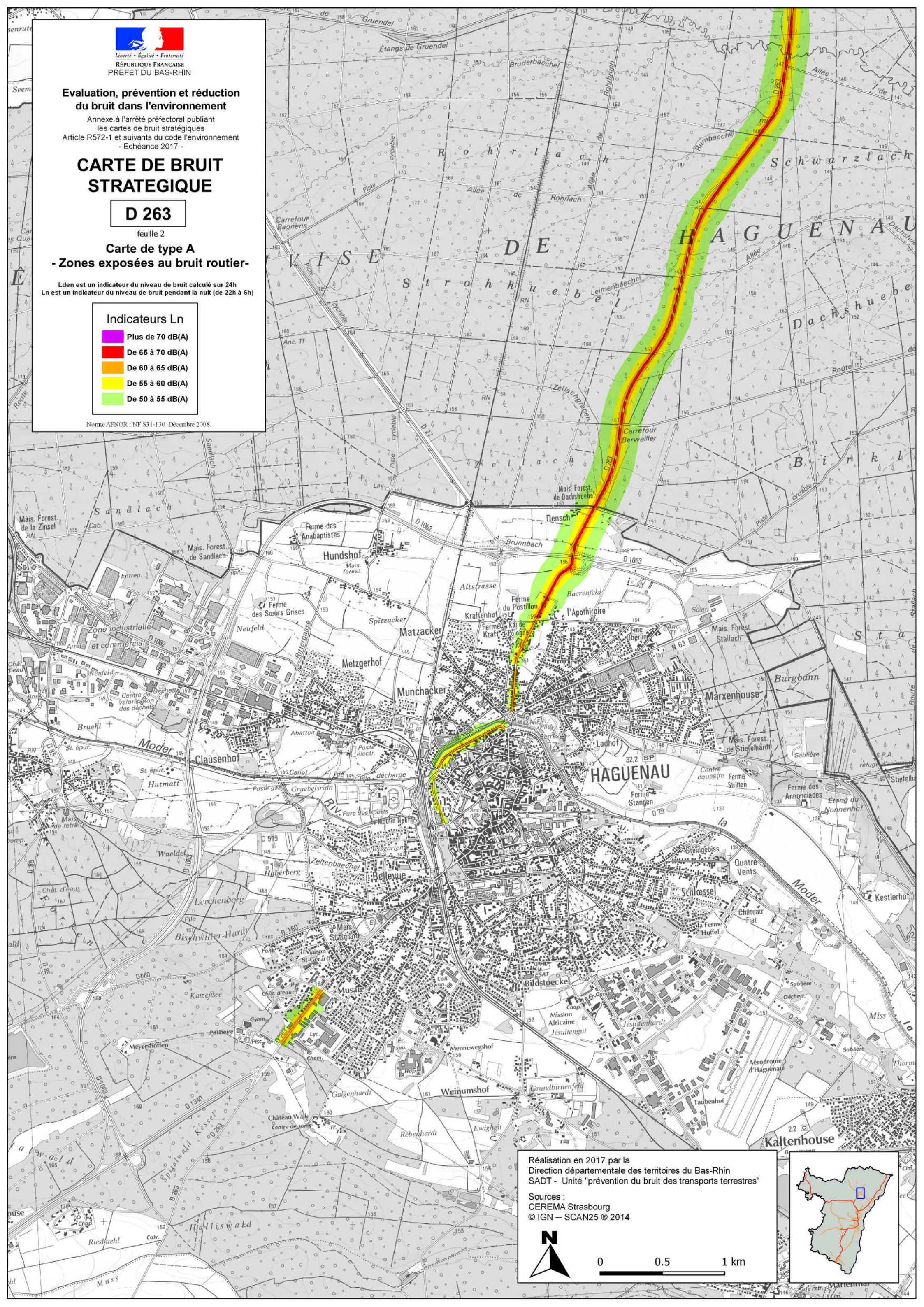
**- Zones exposées au bruit routier -**

Lden est un indicateur du niveau de bruit calculé sur 24h  
 Ln est un indicateur du niveau de bruit pendant la nuit (de 22h à 6h)

**Indicateurs Ln**

- Plus de 70 dB(A)
- De 65 à 70 dB(A)
- De 60 à 65 dB(A)
- De 55 à 60 dB(A)
- De 50 à 55 dB(A)

Norme AFNOR : NF S31-130 Décembre 2008



Réalisation en 2017 par la  
 Direction départementale des territoires du Bas-Rhin  
 SADT - Unité "prévention du bruit des transports terrestres"

Sources :  
 CEREMA Strasbourg  
 © IGN - SCAN25 © 2014



0 0.5 1 km







## Evaluation, prévention et réduction du bruit dans l'environnement

Annexe à l'arrêté préfectoral publiant les cartes de bruit stratégiques  
Article R572-1 et suivants du code de l'environnement  
- Echéance 2017 -

# CARTE DE BRUIT STRATEGIQUE

**D 263**

feuille 3

Carte de type A

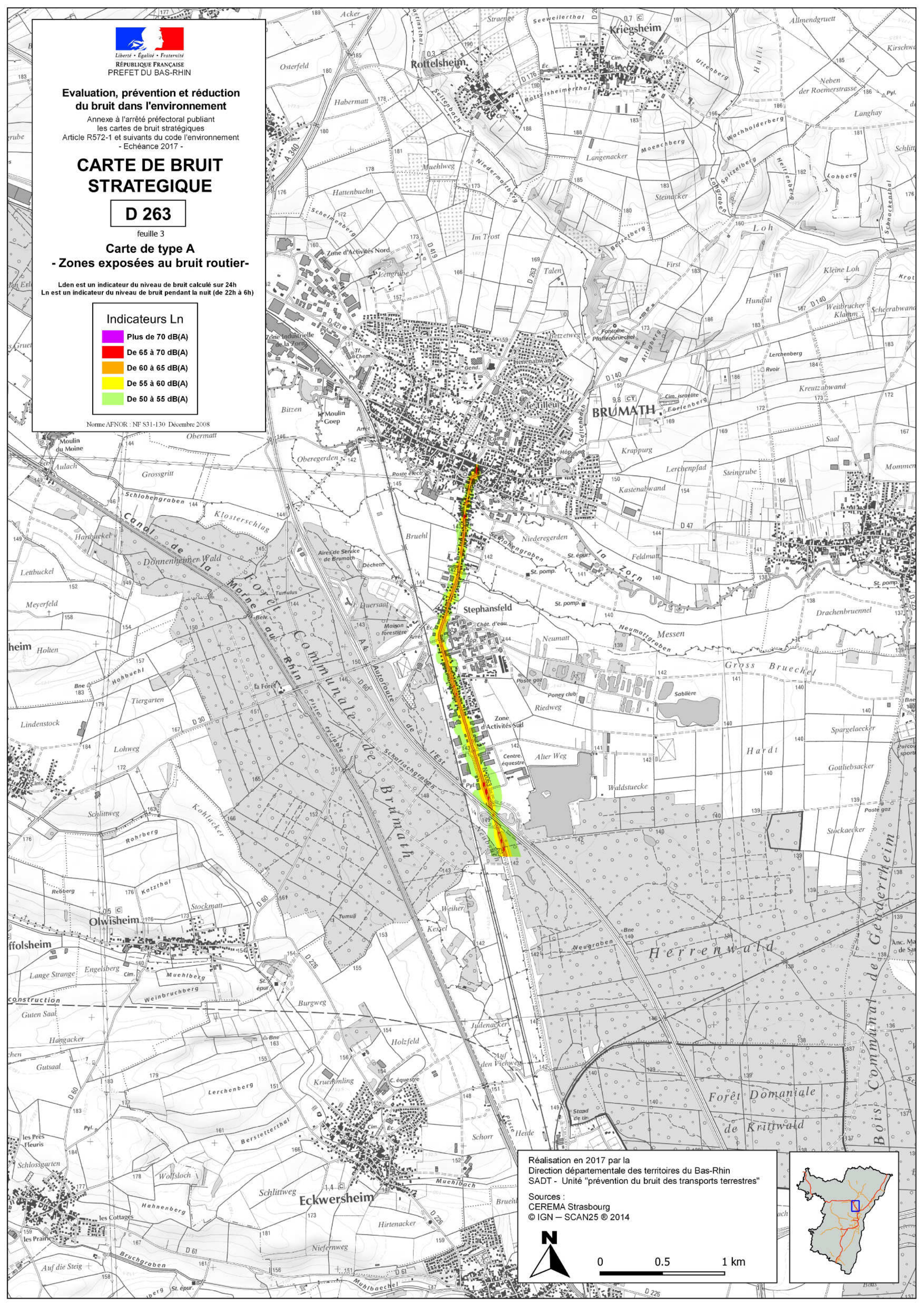
- Zones exposées au bruit routier -

Lden est un indicateur du niveau de bruit calculé sur 24h  
Ln est un indicateur du niveau de bruit pendant la nuit (de 22h à 6h)

### Indicateurs Ln



Norme AFNOR : NF S31-130 Décembre 2008

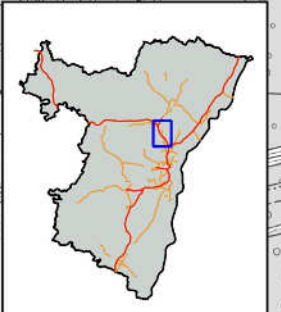


Réalisation en 2017 par la  
Direction départementale des territoires du Bas-Rhin  
SADT - Unité "prévention du bruit des transports terrestres"

Sources :  
CEREMA Strasbourg  
© IGN - SCAN25 © 2014



0 0.5 1 km







## Evaluation, prévention et réduction du bruit dans l'environnement

Annexe à l'arrêté préfectoral publiant les cartes de bruit stratégiques  
Article R572-1 et suivants du code de l'environnement  
- Echéance 2017 -

# CARTE DE BRUIT STRATEGIQUE

**D 263**

feuille 1

Carte de type A

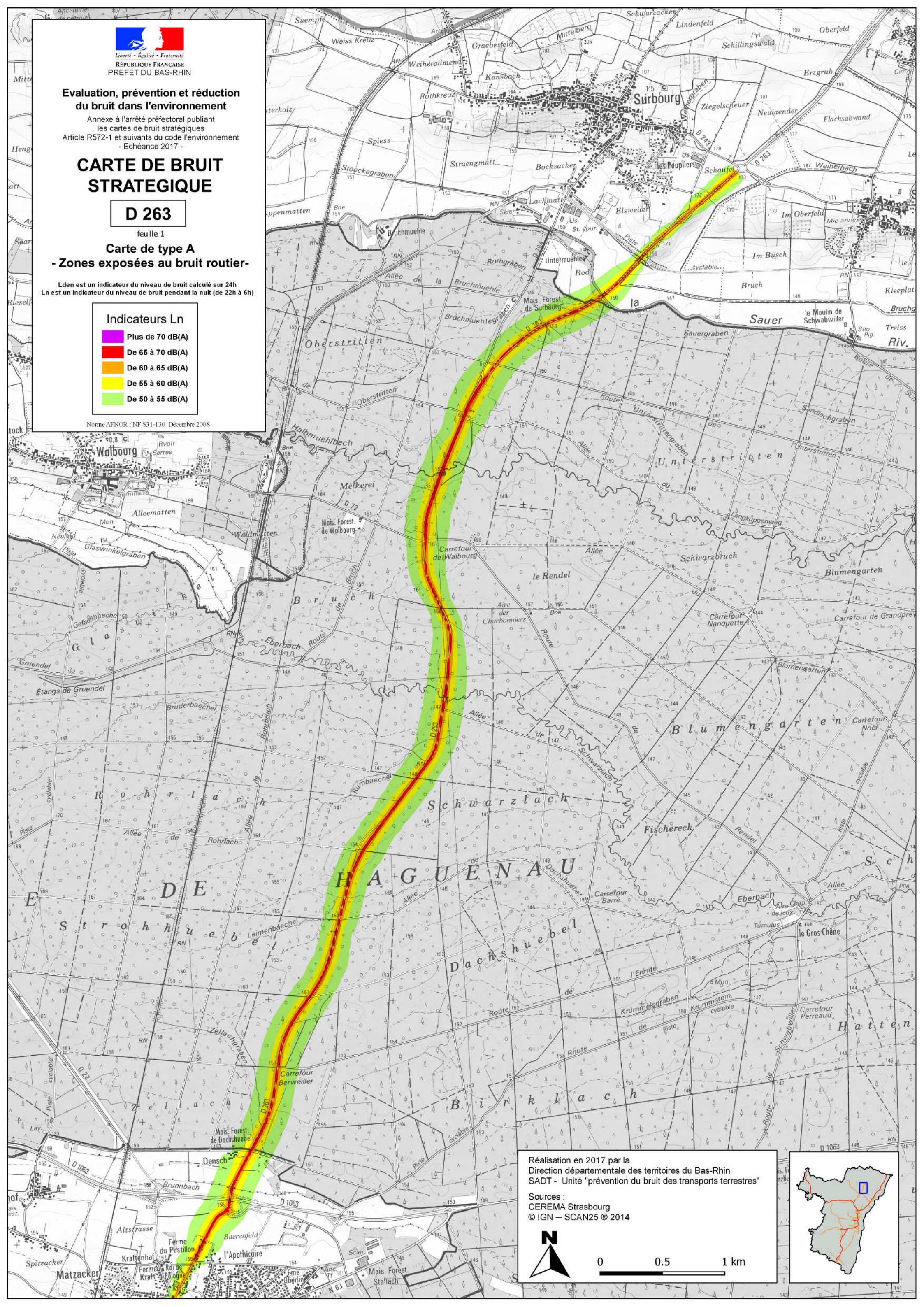
- Zones exposées au bruit routier -

Lden est un indicateur du niveau de bruit calculé sur 24h  
Ln est un indicateur du niveau de bruit pendant la nuit (de 22h à 6h)

### Indicateurs Ln

-  Plus de 70 dB(A)
-  De 65 à 70 dB(A)
-  De 60 à 65 dB(A)
-  De 55 à 60 dB(A)
-  De 50 à 55 dB(A)

Norme AFNOR : NF S31-130 Décembre 2008



Réalisation en 2017 par la  
Direction départementale des territoires du Bas-Rhin  
SADT - Unité "prévention du bruit des transports terrestres"

Sources :  
CEREMA Strasbourg  
© IGN - SCAN25 © 2014



0 0.5 1 km

