

**Evaluation, prévention et réduction  
 du bruit dans l'environnement**

Annexe à l'arrêté préfectoral publiant  
 les cartes de bruit stratégiques  
 Article R572-1 et suivants du code de l'environnement  
 - Echéance 2017 -

**CARTE DE BRUIT  
 STRATEGIQUE**

**D 30**

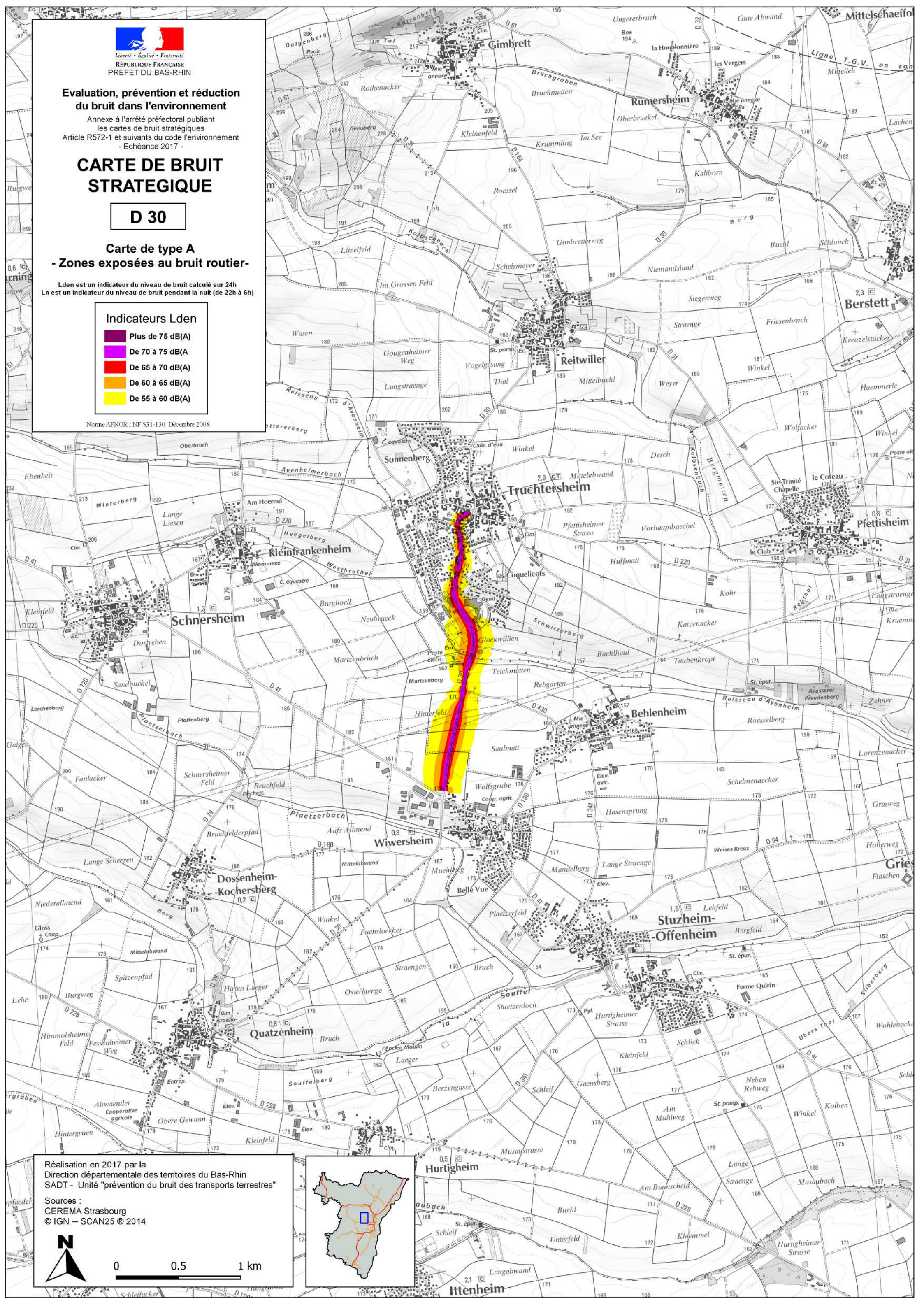
**Carte de type A  
 - Zones exposées au bruit routier-**

Lden est un indicateur du niveau de bruit calculé sur 24h  
 Ln est un indicateur du niveau de bruit pendant la nuit (de 22h à 6h)

**Indicateurs Lden**

- Plus de 75 dB(A)
- De 70 à 75 dB(A)
- De 65 à 70 dB(A)
- De 60 à 65 dB(A)
- De 55 à 60 dB(A)

Norme AFNOR : NF S31-130 Décembre 2008



Réalisation en 2017 par la  
 Direction départementale des territoires du Bas-Rhin  
 SADT - Unité "prévention du bruit des transports terrestres"

Sources :  
 CEREMA Strasbourg  
 © IGN - SCAN25 © 2014







Liberté • Égalité • Fraternité  
RÉPUBLIQUE FRANÇAISE  
PREFET DU BAS-RHIN

## Evaluation, prévention et réduction du bruit dans l'environnement

Annexe à l'arrêté préfectoral publiant  
les cartes de bruit stratégiques  
Article R572-1 et suivants du code de l'environnement  
- Echéance 2017 -

# CARTE DE BRUIT STRATEGIQUE

**D 30**

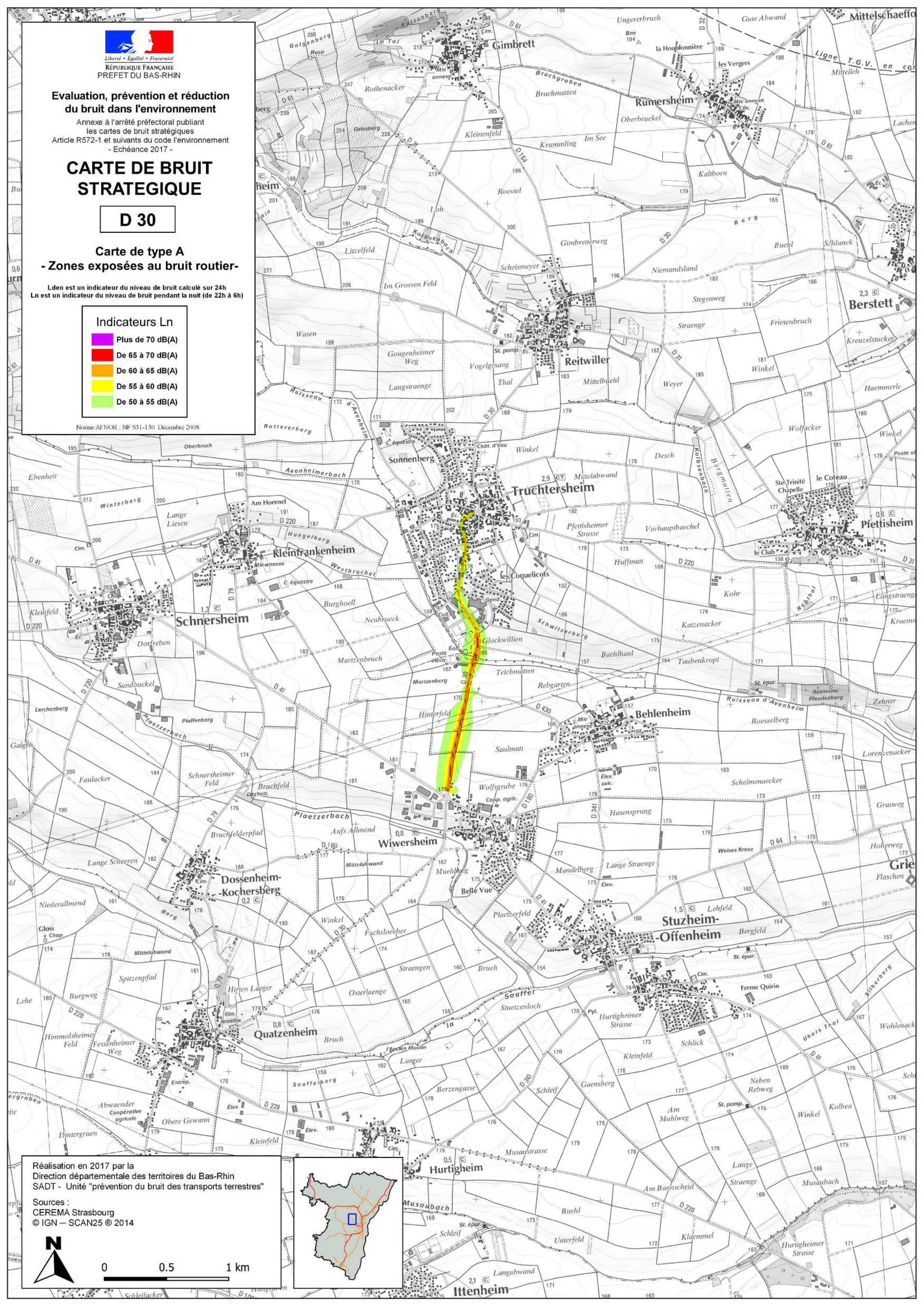
**Carte de type A  
- Zones exposées au bruit routier-**

Lden est un indicateur du niveau de bruit calculé sur 24h  
Ln est un indicateur du niveau de bruit pendant la nuit (de 22h à 6h)

### Indicateurs Ln

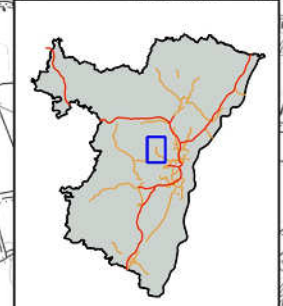
- Plus de 70 dB(A)
- De 65 à 70 dB(A)
- De 60 à 65 dB(A)
- De 55 à 60 dB(A)
- De 50 à 55 dB(A)

Norme AFNOR : NF S31-130 Décembre 2008



Réalisation en 2017 par la  
Direction départementale des territoires du Bas-Rhin  
SADT - Unité "prévention du bruit des transports terrestres"

Sources :  
CEREMA Strasbourg  
© IGN - SCAN25 © 2014







Liberté • Égalité • Fraternité  
 REPUBLIQUE FRANÇAISE  
 PREFET DU BAS-RHIN

**Evaluation, prévention et réduction  
 du bruit dans l'environnement**

Annexe à l'arrêté préfectoral publiant  
 les cartes de bruit stratégiques  
 - Echéance 2017 -  
 Article R572-1 et suivants du code de l'environnement

**CARTE DE BRUIT  
 STRATEGIQUE**

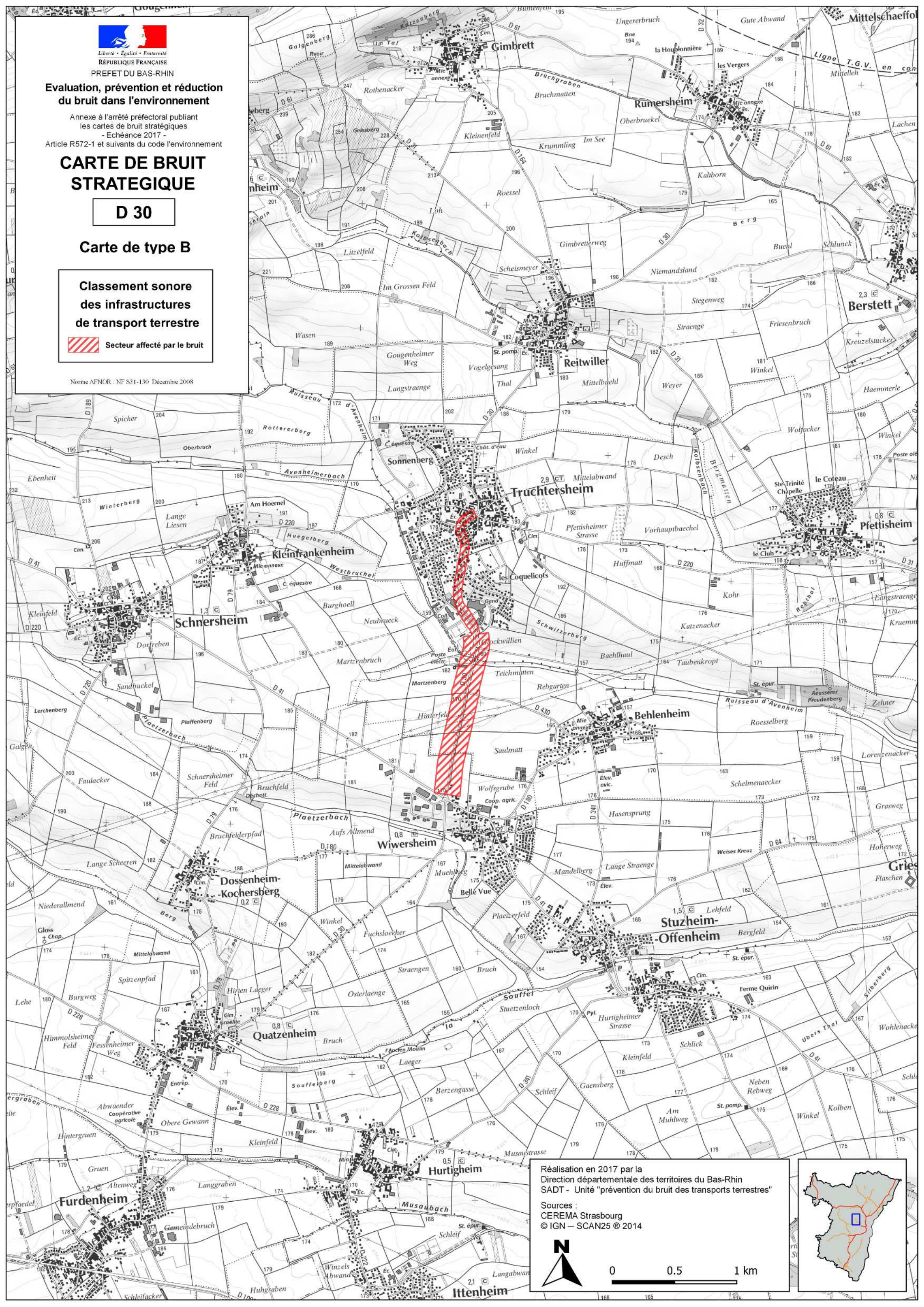
**D 30**

**Carte de type B**

**Classement sonore  
 des infrastructures  
 de transport terrestre**

Secteur affecté par le bruit

Norme AFNOR : NF S31-130 Décembre 2008

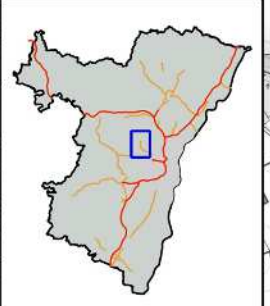


Réalisation en 2017 par la  
 Direction départementale des territoires du Bas-Rhin  
 SADT - Unité "prévention du bruit des transports terrestres"

Sources :  
 CEREMA Strasbourg  
 © IGN - SCAN25 © 2014



0 0.5 1 km







Liberté • Égalité • Fraternité  
RÉPUBLIQUE FRANÇAISE  
PREFET DU BAS-RHIN

### Evaluation, prévention et réduction du bruit dans l'environnement

Annexe à l'arrêté préfectoral publiant  
les cartes de bruit stratégiques  
- Echéance 2017 -  
Article R572-1 et suivants du code l'environnement

## CARTE DE BRUIT STRATEGIQUE

**D 30**

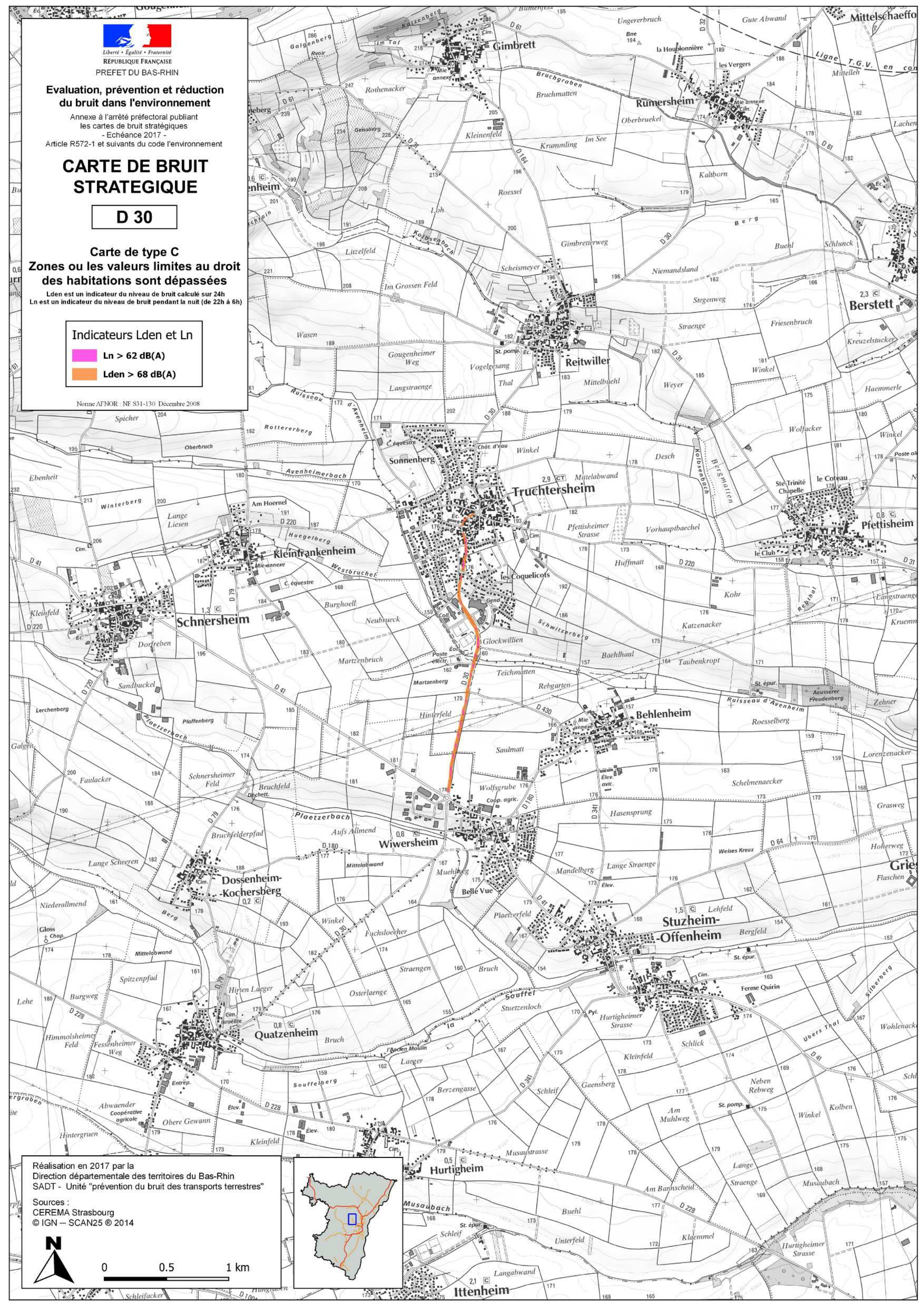
### Carte de type C Zones où les valeurs limites au droit des habitations sont dépassées

Lden est un indicateur du niveau de bruit calculé sur 24h  
Ln est un indicateur du niveau de bruit pendant la nuit (de 22h à 6h)

Indicateurs Lden et Ln

- Ln > 62 dB(A)
- Lden > 68 dB(A)

Norme AFNOR - NF S31-130 Décembre 2008



Réalisation en 2017 par la  
Direction départementale des territoires du Bas-Rhin  
SADT - Unité "prévention du bruit des transports terrestres"

Sources :  
CEREMA Strasbourg  
© IGN - SCAN25 © 2014

