

### Evaluation, prévention et réduction du bruit dans l'environnement

Annexe à l'arrêté préfectoral publiant  
les cartes de bruit stratégiques  
- Echéance 2017 -  
Article R572-1 et suivants du code de l'environnement


## CARTE DE BRUIT STRATEGIQUE

**D 1004**

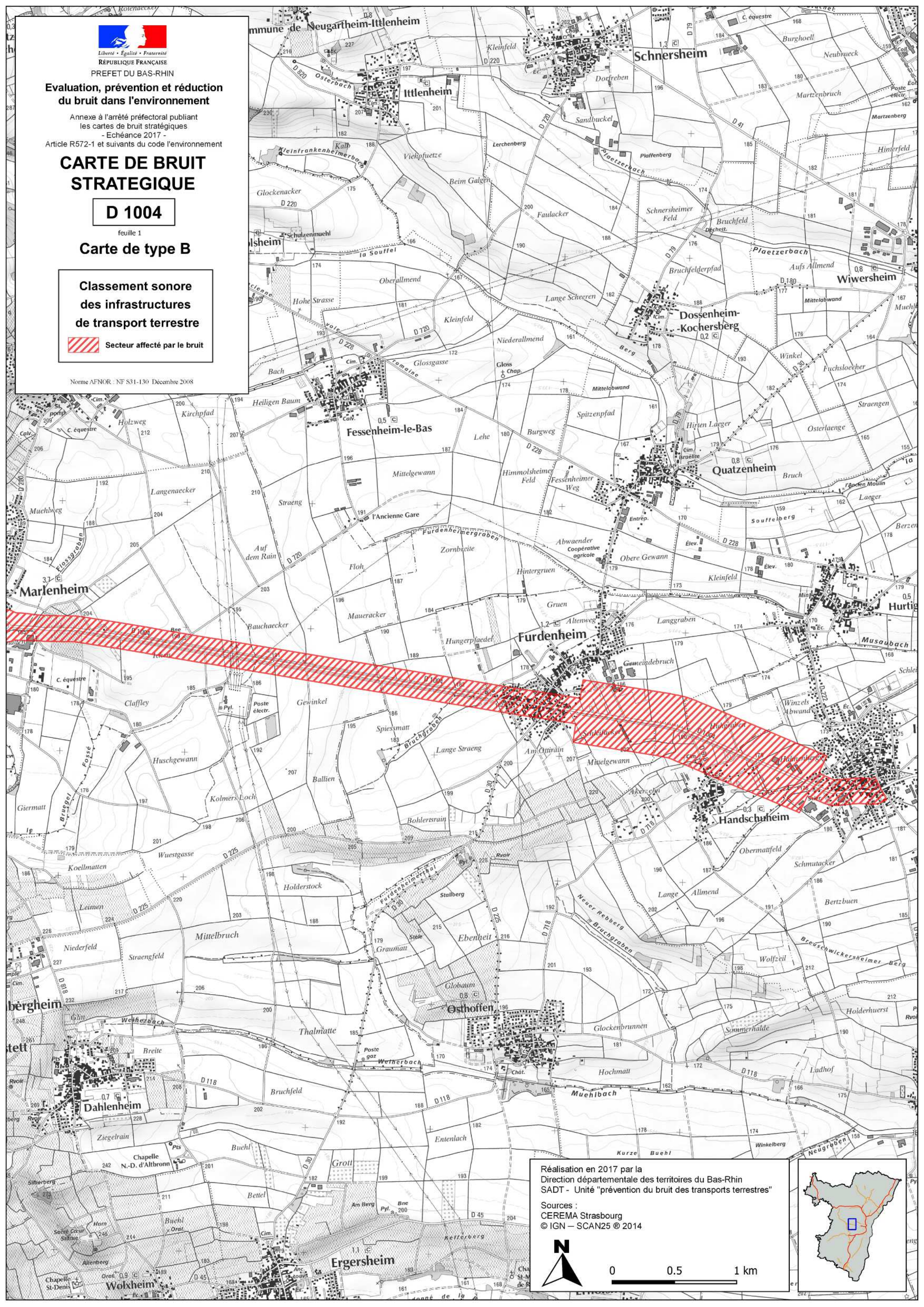
feuille 1

**Carte de type B**

**Classement sonore  
des infrastructures  
de transport terrestre**

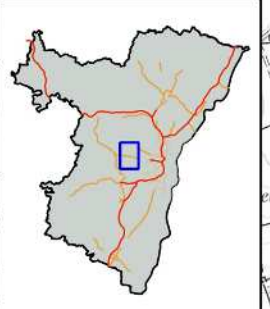
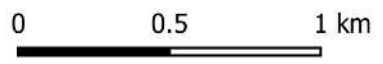
 Secteur affecté par le bruit

Norme AFNOR - NF S31-130 Décembre 2008



Réalisation en 2017 par la  
Direction départementale des territoires du Bas-Rhin  
SADT - Unité "prévention du bruit des transports terrestres"

Sources :  
CEREMA Strasbourg  
© IGN - SCAN25 © 2014





Liberté • Égalité • Fraternité  
REPUBLIQUE FRANÇAISE  
PREFET DU BAS-RHIN

### Evaluation, prévention et réduction du bruit dans l'environnement

Annexe à l'arrêté préfectoral publiant  
les cartes de bruit stratégiques  
- Echéance 2017 -  
Article R572-1 et suivants du code de l'environnement

## CARTE DE BRUIT STRATEGIQUE

**D 1004**

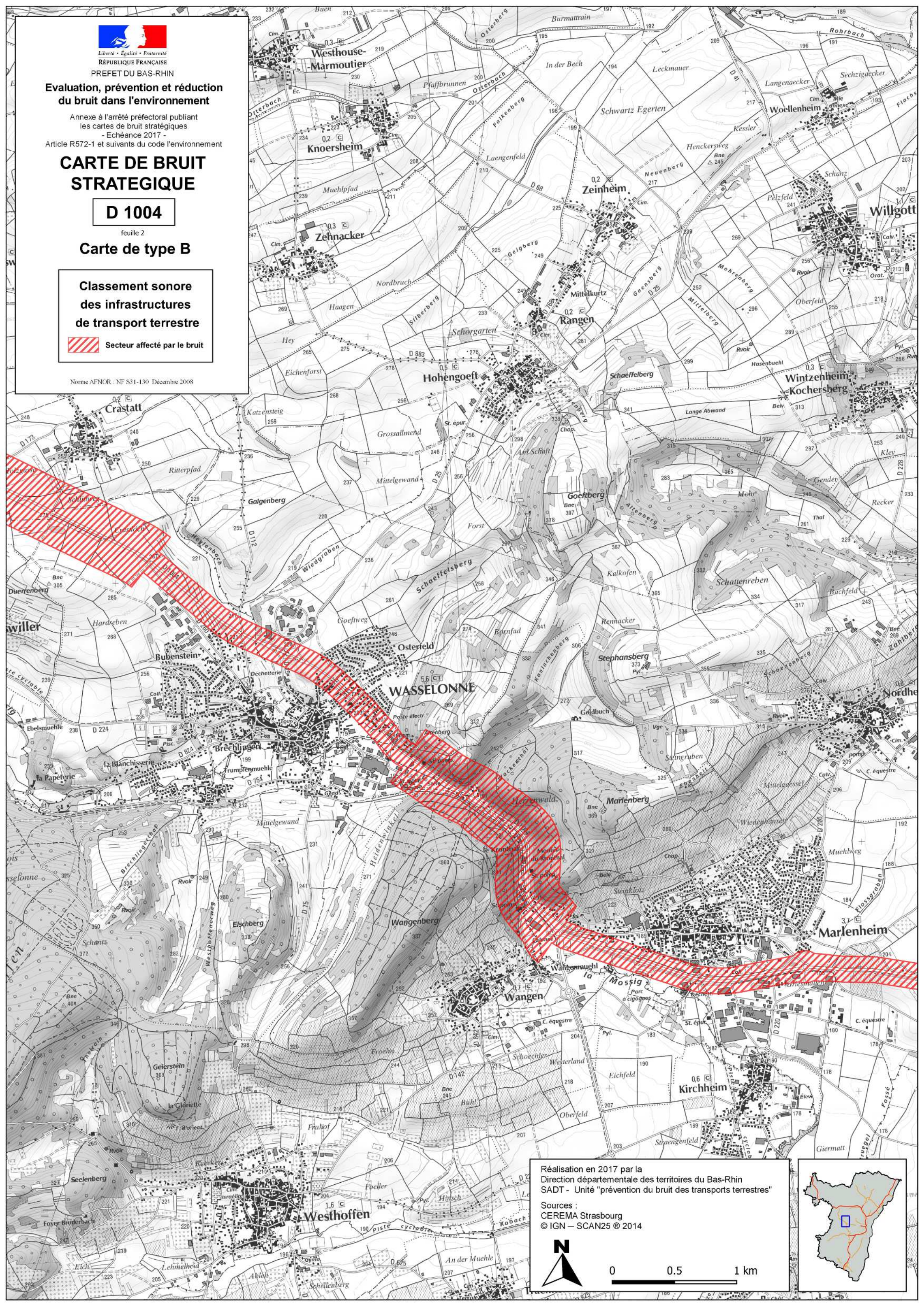
feuille 2

**Carte de type B**

**Classement sonore  
des infrastructures  
de transport terrestre**

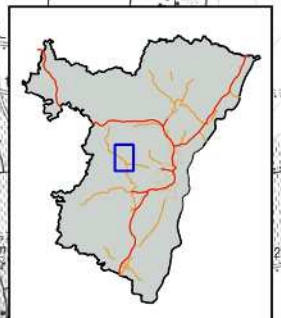
Secteur affecté par le bruit

Norme AFNOR - NF S31-130 Décembre 2008



Réalisation en 2017 par la  
Direction départementale des territoires du Bas-Rhin  
SADT - Unité "prévention du bruit des transports terrestres"

Sources :  
CEREMA Strasbourg  
© IGN - SCAN25 © 2014





Liberté • Égalité • Fraternité  
 REPUBLIQUE FRANÇAISE  
 PREFET DU BAS-RHIN

**Evaluation, prévention et réduction  
 du bruit dans l'environnement**

Annexe à l'arrêté préfectoral publiant  
 les cartes de bruit stratégiques  
 - Echéance 2017 -  
 Article R572-1 et suivants du code de l'environnement

**CARTE DE BRUIT  
 STRATEGIQUE**

**D 1004**

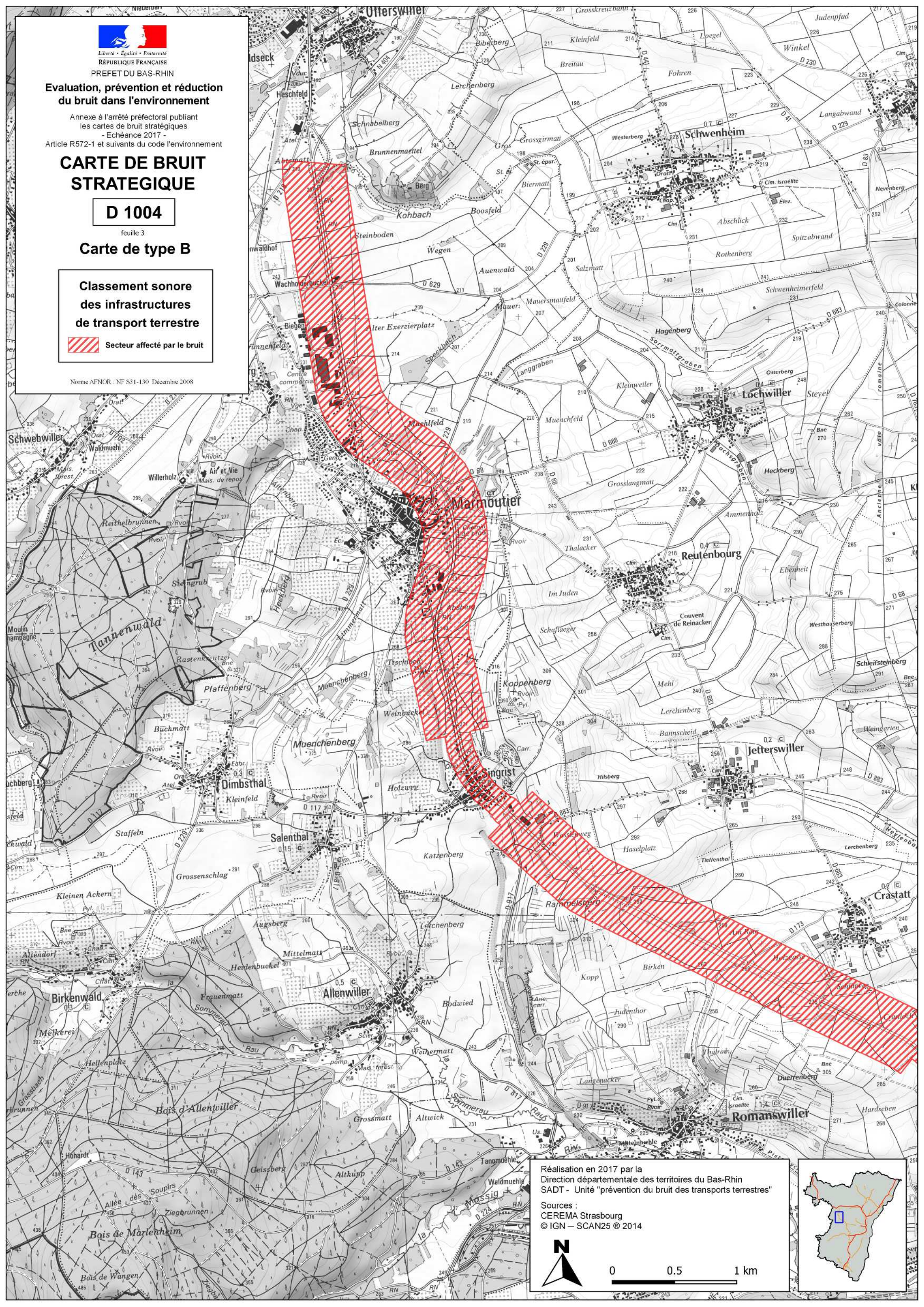
feuille 3

**Carte de type B**

**Classement sonore  
 des infrastructures  
 de transport terrestre**

Secteur affecté par le bruit

Norme AFNOR - NF S31-130 Décembre 2008



Réalisation en 2017 par la  
 Direction départementale des territoires du Bas-Rhin  
 SADT - Unité "prévention du bruit des transports terrestres"

Sources :  
 CEREMA Strasbourg  
 © IGN - SCAN25 © 2014



0 0.5 1 km

