



Evaluation, prévention et réduction du bruit dans l'environnement

Annexe à l'arrêté préfectoral publiant les cartes de bruit stratégiques Article R572-1 et suivants du code de l'environnement - Echéance 2017 -

CARTE DE BRUIT STRATEGIQUE

A 35

Sud - feuille 6

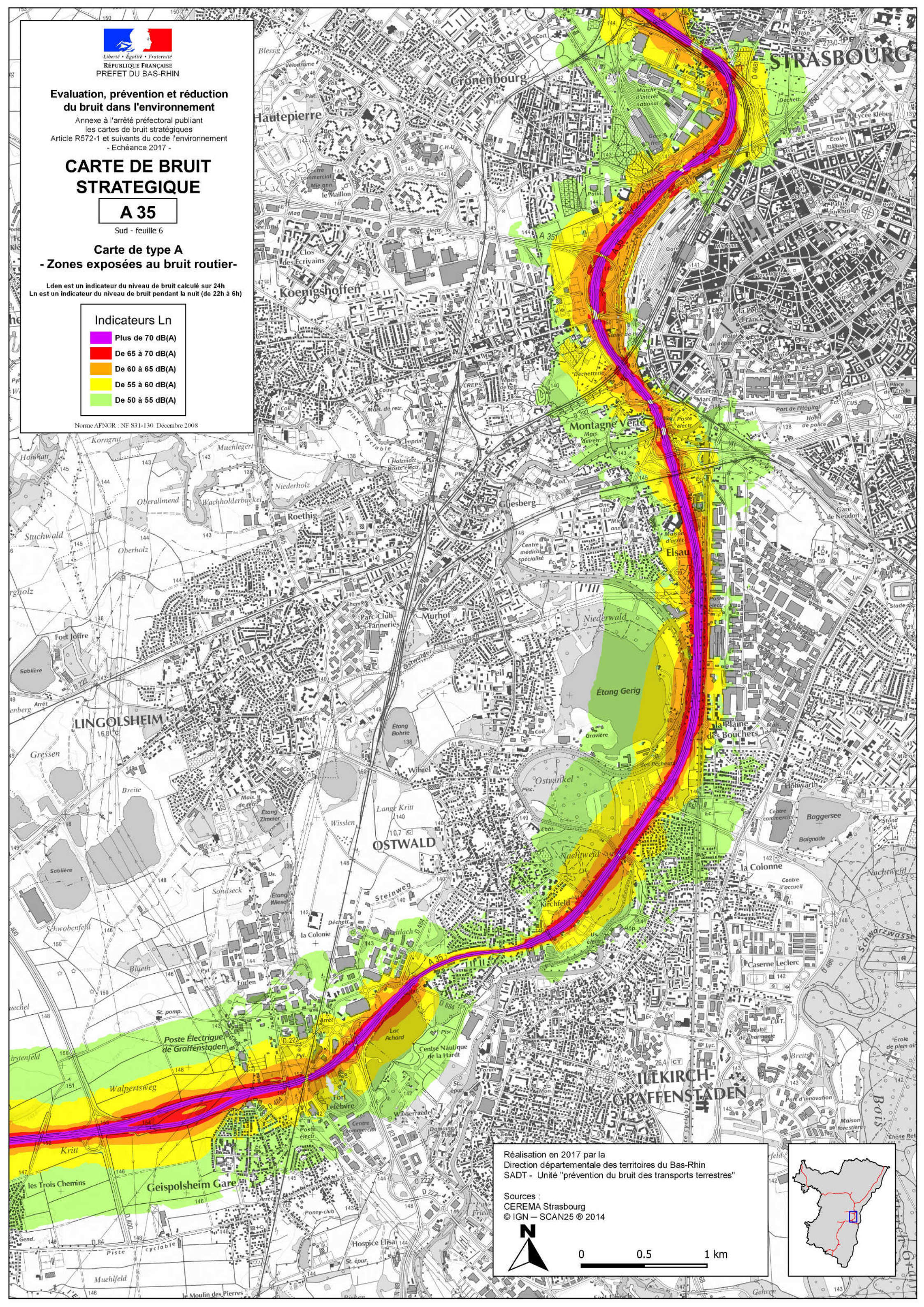
Carte de type A - Zones exposées au bruit routier-

Lden est un indicateur du niveau de bruit calculé sur 24h
Ln est un indicateur du niveau de bruit pendant la nuit (de 22h à 6h)

Indicateurs Ln

- Plus de 70 dB(A)
- De 65 à 70 dB(A)
- De 60 à 65 dB(A)
- De 55 à 60 dB(A)
- De 50 à 55 dB(A)

Norme AFNOR - NF S31-130 Décembre 2008



Réalisation en 2017 par la
 Direction départementale des territoires du Bas-Rhin
 SADT - Unité "prévention du bruit des transports terrestres"

Sources :
 CEREMA Strasbourg
 © IGN - SCAN25 © 2014



0 0.5 1 km





Evaluation, prévention et réduction du bruit dans l'environnement

Annexe à l'arrêté préfectoral publiant les cartes de bruit stratégiques
Article R572-1 et suivants du code de l'environnement
- Echéance 2017 -

CARTE DE BRUIT STRATEGIQUE





A 35

Sud - feuille 7

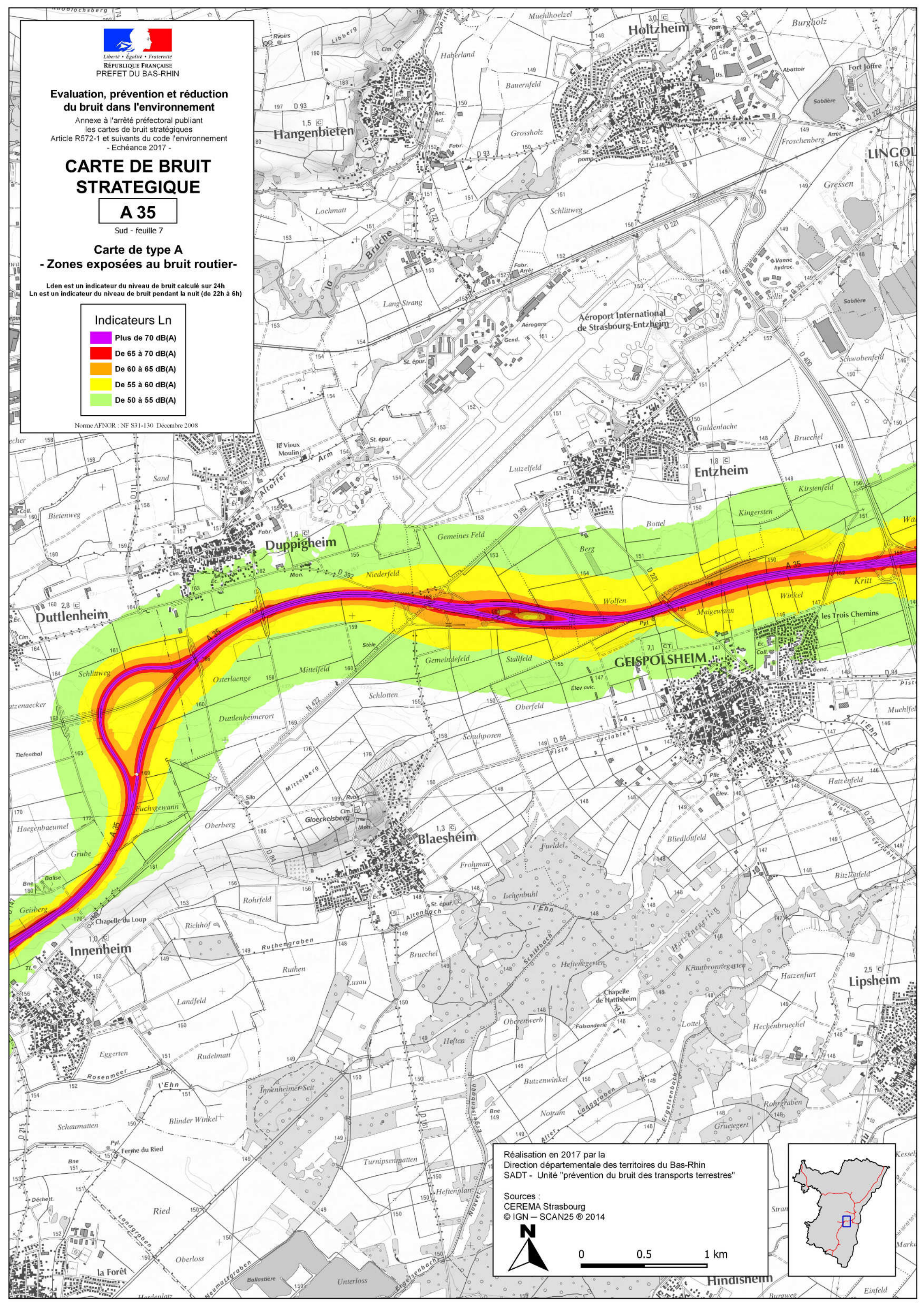
Carte de type A
- Zones exposées au bruit routier -

Lden est un indicateur du niveau de bruit calculé sur 24h
Ln est un indicateur du niveau de bruit pendant la nuit (de 22h à 6h)

Indicateurs Ln

-  Plus de 70 dB(A)
-  De 65 à 70 dB(A)
-  De 60 à 65 dB(A)
-  De 55 à 60 dB(A)
-  De 50 à 55 dB(A)

Norme AFNOR : NF S31-130 Décembre 2008



Réalisation en 2017 par la
Direction départementale des territoires du Bas-Rhin
SADT - Unité "prévention du bruit des transports terrestres"

Sources :
CEREMA Strasbourg
© IGN - SCAN25 © 2014

