



Liberté • Égalité • Fraternité
 RÉPUBLIQUE FRANÇAISE
 PREFET DU BAS-RHIN

**Evaluation, prévention et réduction
 du bruit dans l'environnement**

Annexe à l'arrêté préfectoral publiant
 les cartes de bruit stratégiques
 Article R572-1 et suivants du code de l'environnement
 - Échéance 2017 -

**CARTE DE BRUIT
 STRATEGIQUE**

A 35

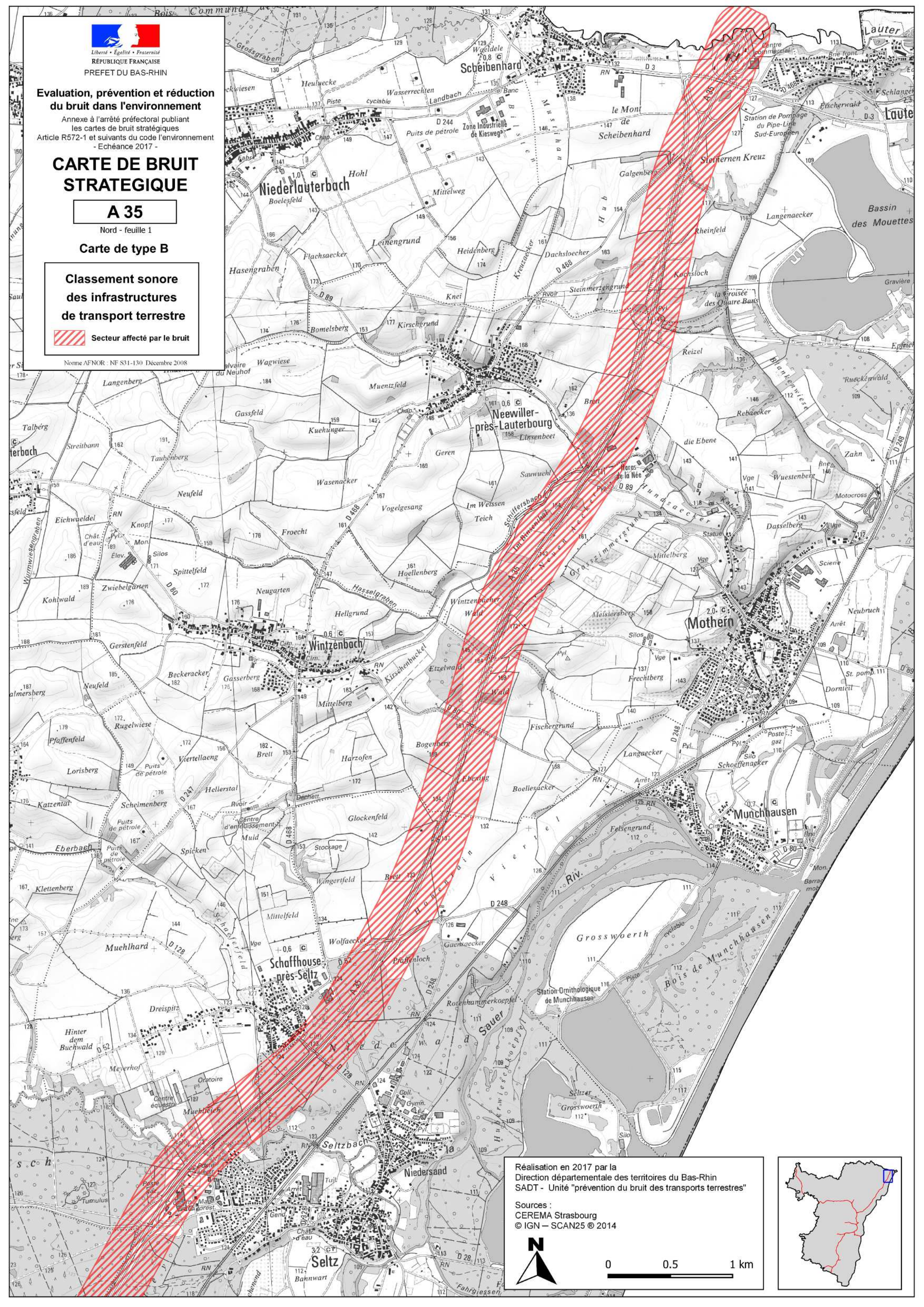
Nord - feuille 1

Carte de type B

**Classement sonore
 des infrastructures
 de transport terrestre**

Secteur affecté par le bruit

Norme AFNOR - NF S31-130 Décembre 2008



Réalisation en 2017 par la
 Direction départementale des territoires du Bas-Rhin
 SADT - Unité "prévention du bruit des transports terrestres"

Sources :
 CEREMA Strasbourg
 © IGN - SCAN25 © 2014



0 0.5 1 km





Liberté • Égalité • Fraternité
RÉPUBLIQUE FRANÇAISE
PREFET DU BAS-RHIN

**Evaluation, prévention et réduction
du bruit dans l'environnement**

Annexe à l'arrêté préfectoral publiant
les cartes de bruit stratégiques
Article R572-1 et suivants du code l'environnement
- Echéance 2017 -

**CARTE DE BRUIT
STRATEGIQUE**

A 35

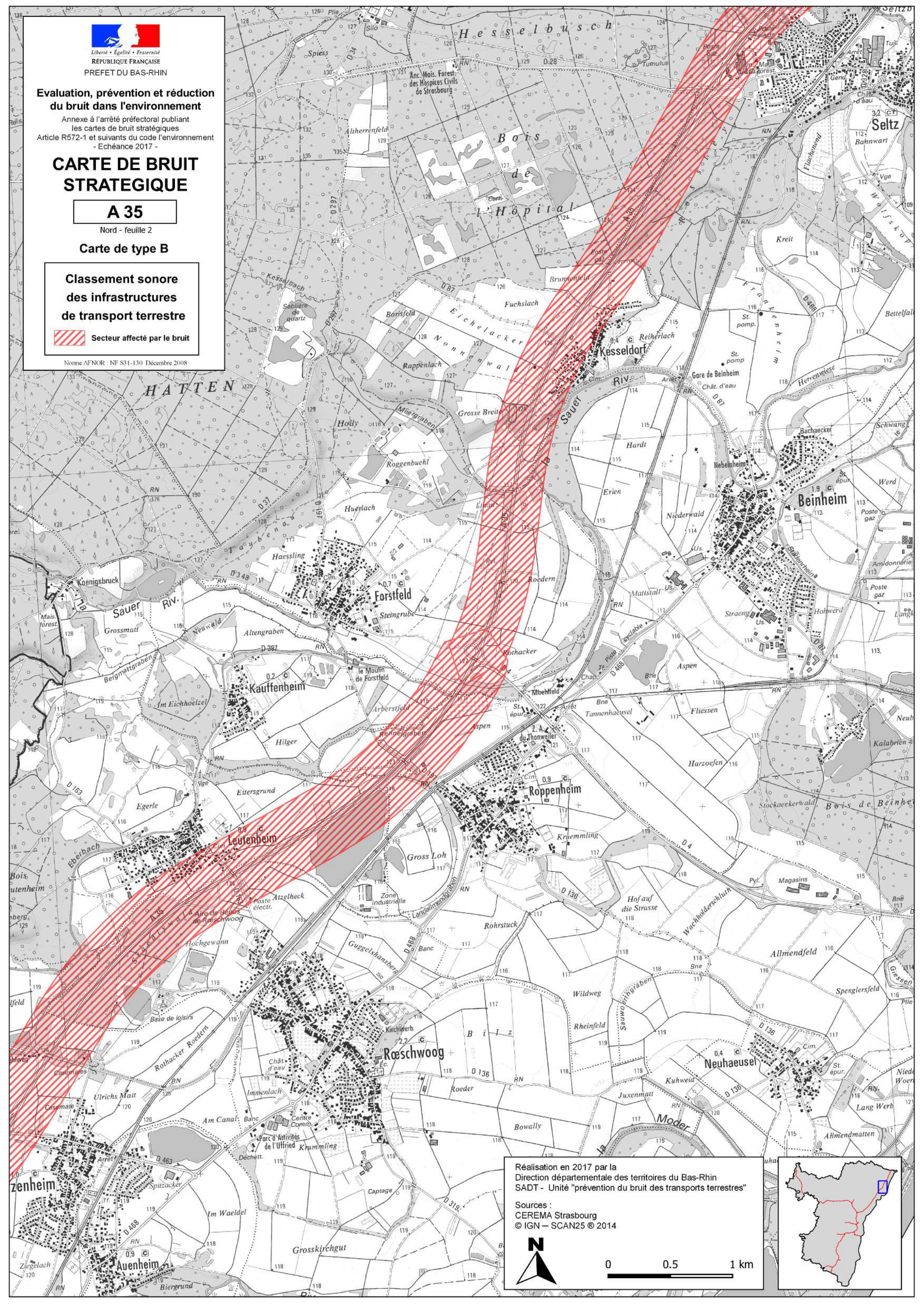
Nord - feuille 2

Carte de type B

**Classement sonore
des infrastructures
de transport terrestre**

Secteur affecté par le bruit

Norme AFNOR - NF S31-130 Décembre 2008



Réalisation en 2017 par la
Direction départementale des territoires du Bas-Rhin
SADT - Unité "prévention du bruit des transports terrestres"

Sources :
CEREMA Strasbourg
© IGN - SCAN25 © 2014



0 0.5 1 km





Liberté • Égalité • Fraternité
RÉPUBLIQUE FRANÇAISE
PREFET DU BAS-RHIN

**Evaluation, prévention et réduction
du bruit dans l'environnement**

Annexe à l'arrêté préfectoral publiant
les cartes de bruit stratégiques
Article R572-1 et suivants du code l'environnement
- Echéance 2017 -

**CARTE DE BRUIT
STRATEGIQUE**

A 35

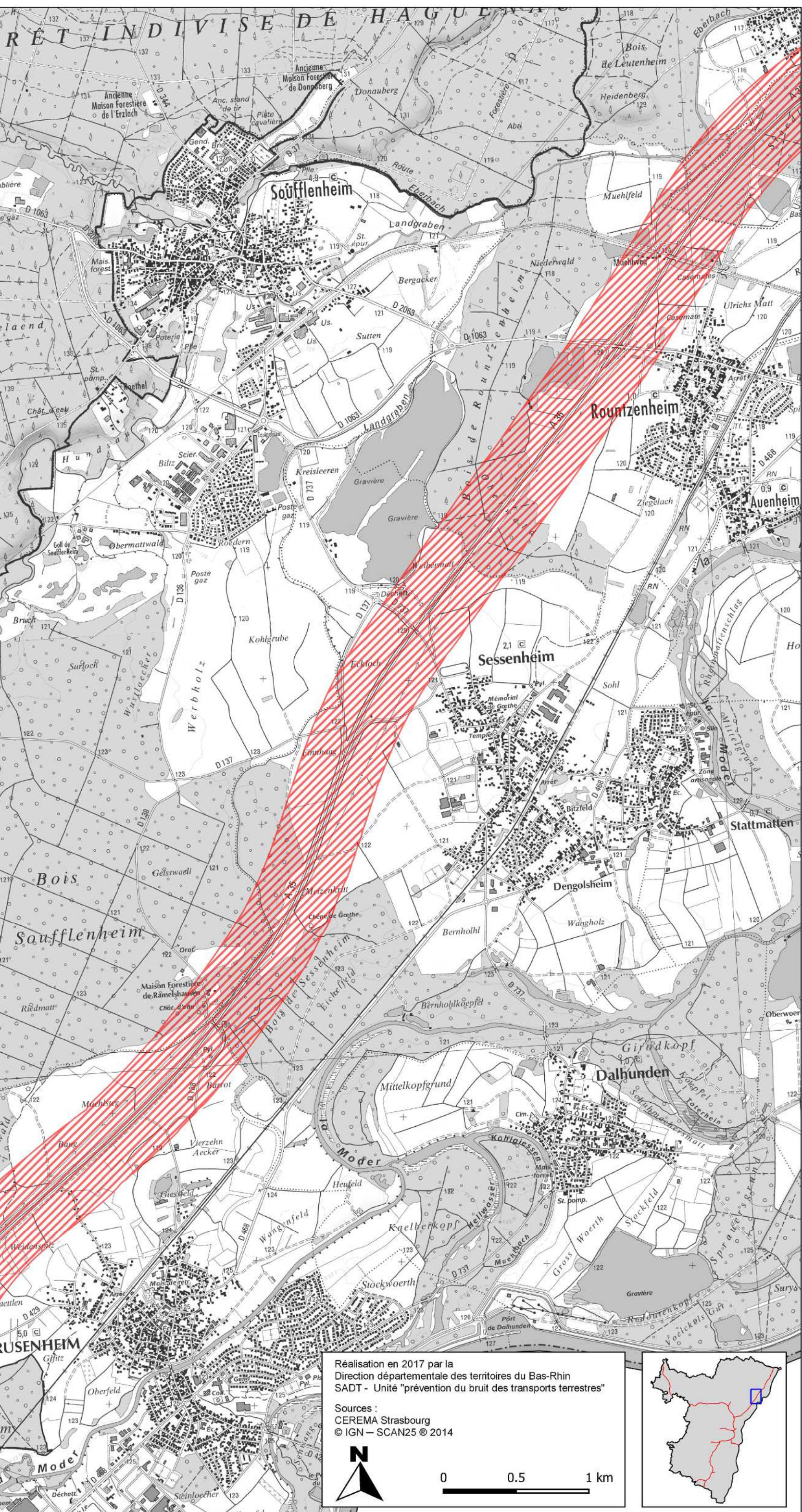
Nord - feuille 3

Carte de type B

**Classement sonore
des infrastructures
de transport terrestre**

Secteur affecté par le bruit

Norme AFNOR - NF S31-130 Décembre 2008



Réalisation en 2017 par la
Direction départementale des territoires du Bas-Rhin
SADT - Unité "prévention du bruit des transports terrestres"

Sources :
CEREMA Strasbourg
© IGN - SCAN25 © 2014



0 0.5 1 km





Liberté • Égalité • Fraternité
 RÉPUBLIQUE FRANÇAISE
 PREFET DU BAS-RHIN

**Evaluation, prévention et réduction
 du bruit dans l'environnement**

Annexe à l'arrêté préfectoral publiant
 les cartes de bruit stratégiques
 Article R572-1 et suivants du code l'environnement
 - Echéance 2017 -

**CARTE DE BRUIT
 STRATEGIQUE**

A 35

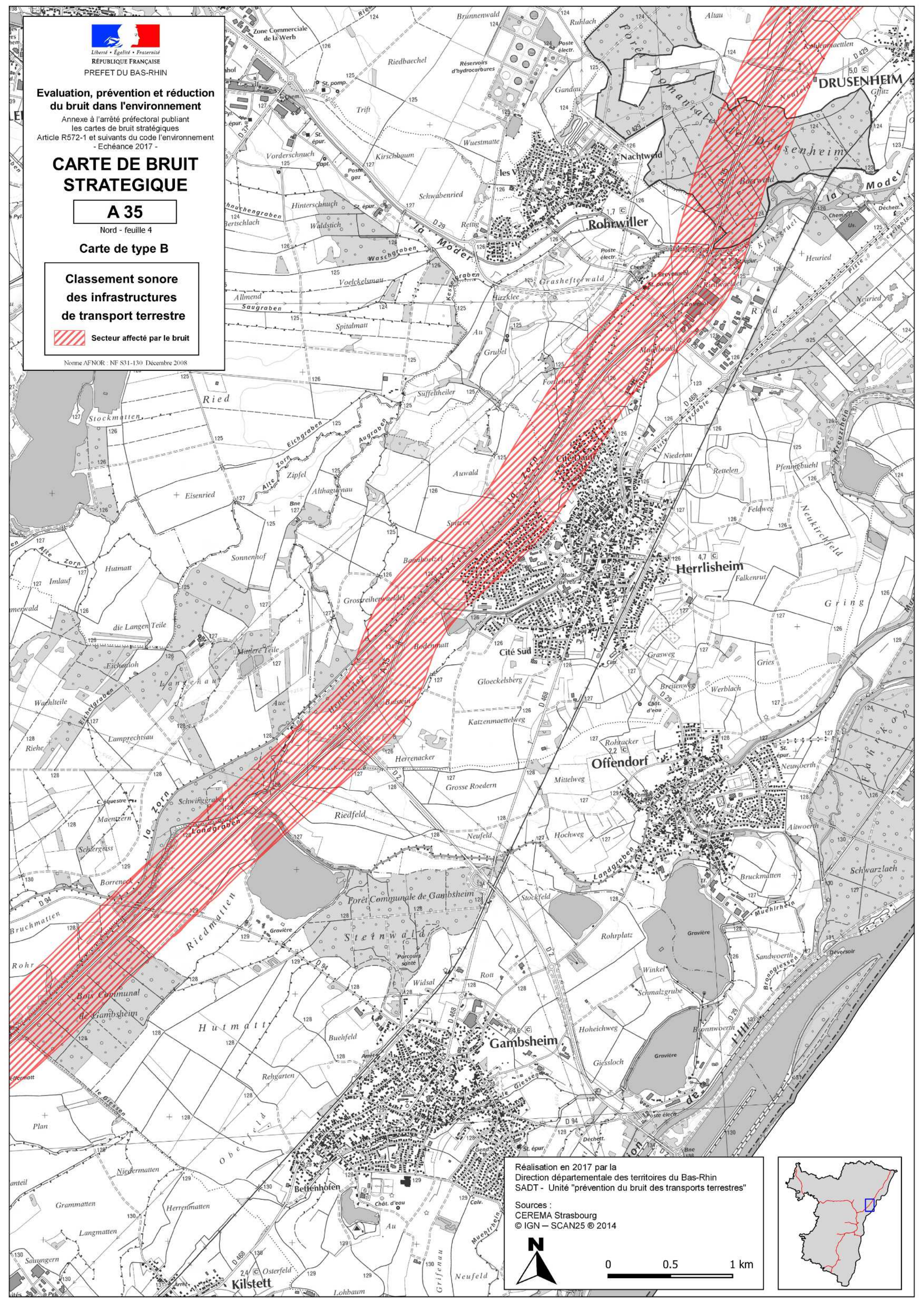
Nord - feuille 4

Carte de type B

**Classement sonore
 des infrastructures
 de transport terrestre**

Secteur affecté par le bruit

Norme AFNOR - NF S31-130 Décembre 2008



Réalisation en 2017 par la
 Direction départementale des territoires du Bas-Rhin
 SADT - Unité "prévention du bruit des transports terrestres"

Sources :
 CEREMA Strasbourg
 © IGN - SCAN25 © 2014



0 0.5 1 km





Liberté • Égalité • Fraternité
 RÉPUBLIQUE FRANÇAISE
 PRÉFET DU BAS-RHIN

**Evaluation, prévention et réduction
 du bruit dans l'environnement**

Annexe à l'arrêté préfectoral publiant
 les cartes de bruit stratégiques
 Article R572-1 et suivants du code l'environnement
 - Echéance 2017 -

**CARTE DE BRUIT
 STRATEGIQUE**

A 35

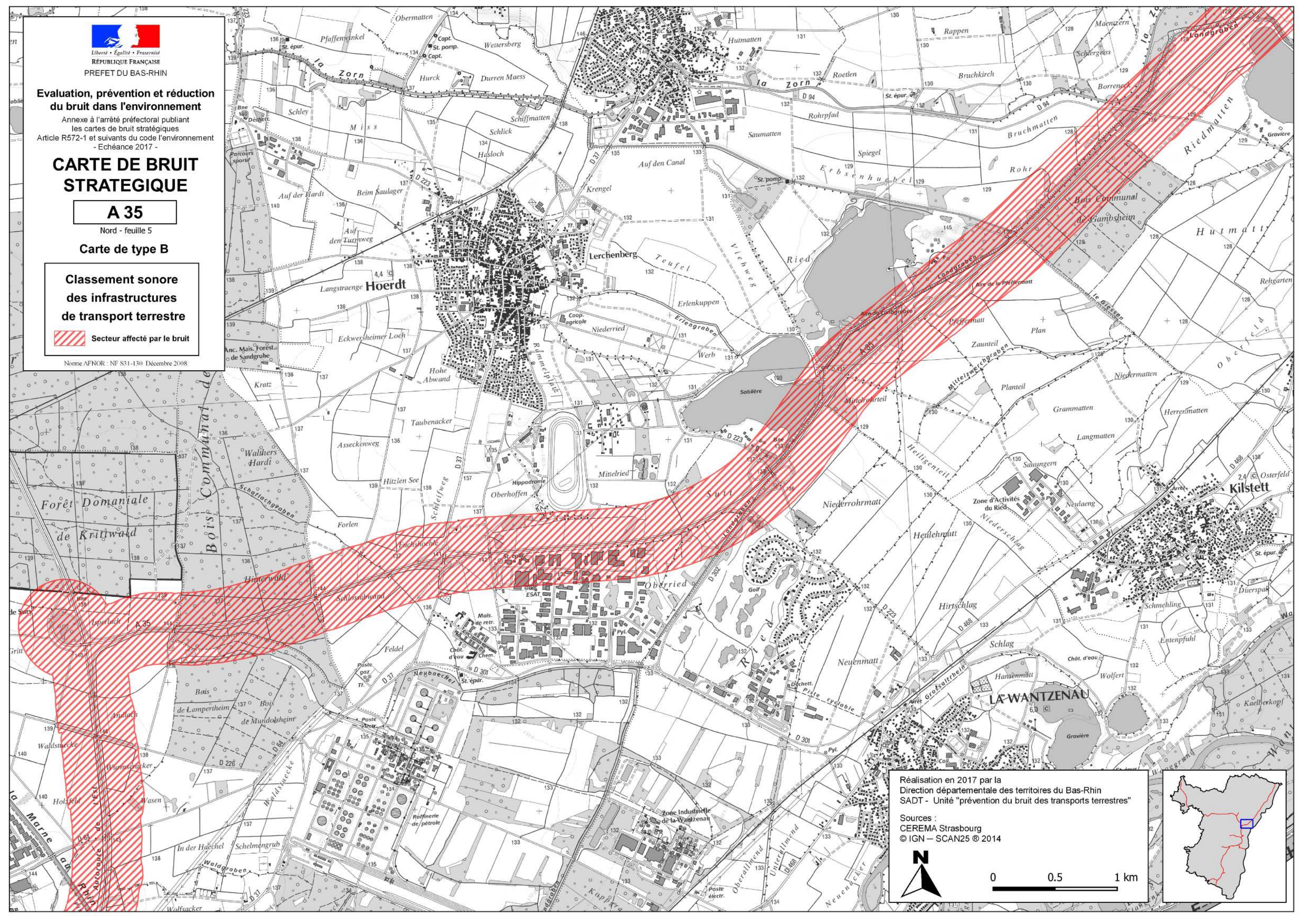
Nord - feuille 5

Carte de type B

**Classement sonore
 des infrastructures
 de transport terrestre**

Secteur affecté par le bruit

Norme AFNOR - NF S31-130 Décembre 2008



Réalisation en 2017 par la
 Direction départementale des territoires du Bas-Rhin
 SADT - Unité "prévention du bruit des transports terrestres"

Sources :
 CEREMA Strasbourg
 © IGN - SCAN25 © 2014

