

**Evaluation, prévention et réduction
du bruit dans l'environnement**

Annexe à l'arrêté préfectoral publiant
les cartes de bruit stratégiques
Article R572-1 et suivants du code de l'environnement
- Echéance 2017 -

**CARTE DE BRUIT
STRATEGIQUE**

A 35

Nord - feuille 1

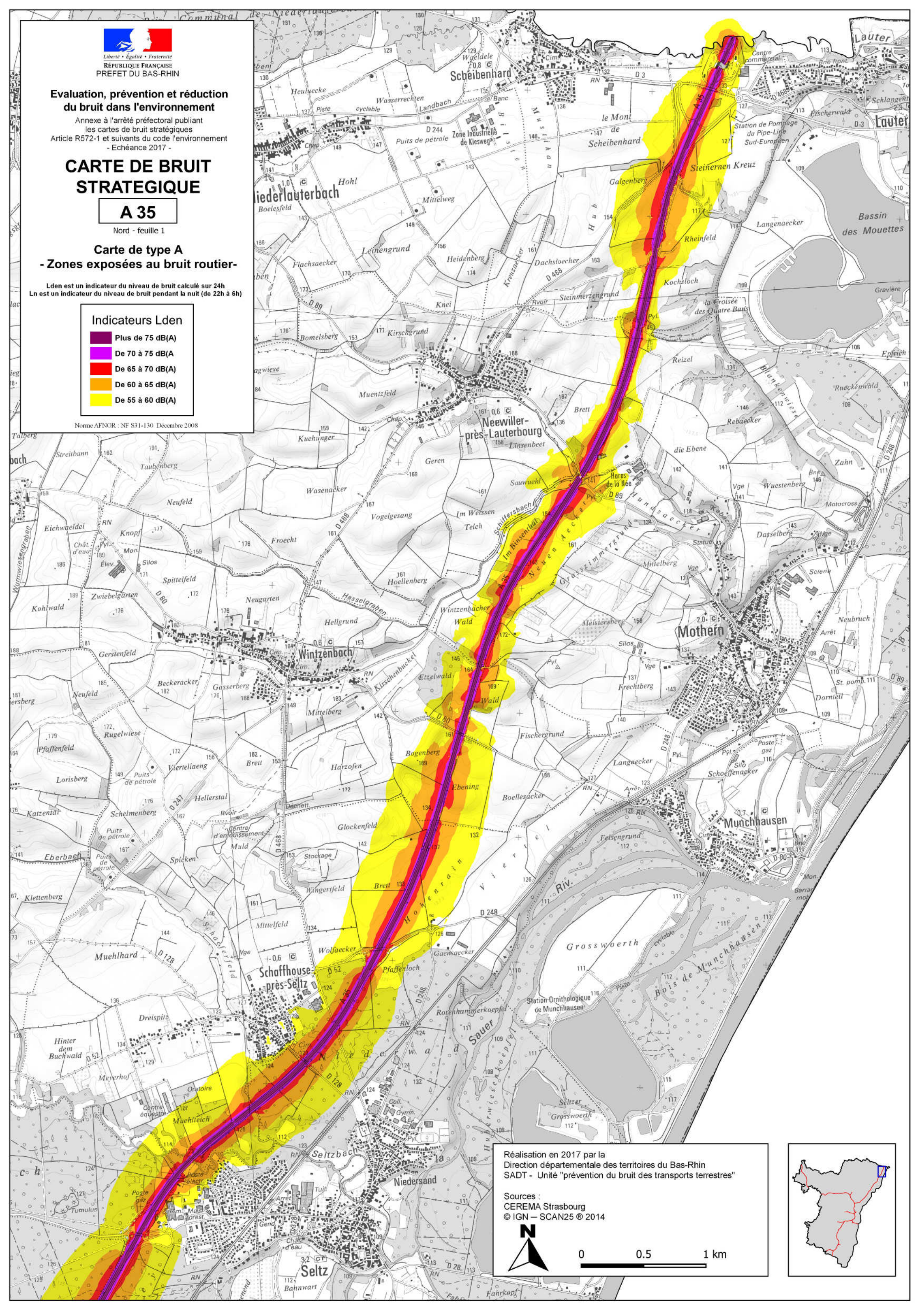
**Carte de type A
- Zones exposées au bruit routier-**

Lden est un indicateur du niveau de bruit calculé sur 24h
Ln est un indicateur du niveau de bruit pendant la nuit (de 22h à 6h)

Indicateurs Lden


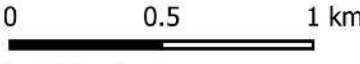


Norme AFNOR : NF S31-130 Décembre 2008



Réalisation en 2017 par la
Direction départementale des territoires du Bas-Rhin
SADT - Unité "prévention du bruit des transports terrestres"

Sources :
CEREMA Strasbourg
© IGN - SCAN25 © 2014




Evaluation, prévention et réduction du bruit dans l'environnement

Annexe à l'arrêté préfectoral publiant les cartes de bruit stratégiques
Article R572-1 et suivants du code de l'environnement
- Echéance 2017 -

CARTE DE BRUIT STRATEGIQUE

A 35

Nord - feuille 2

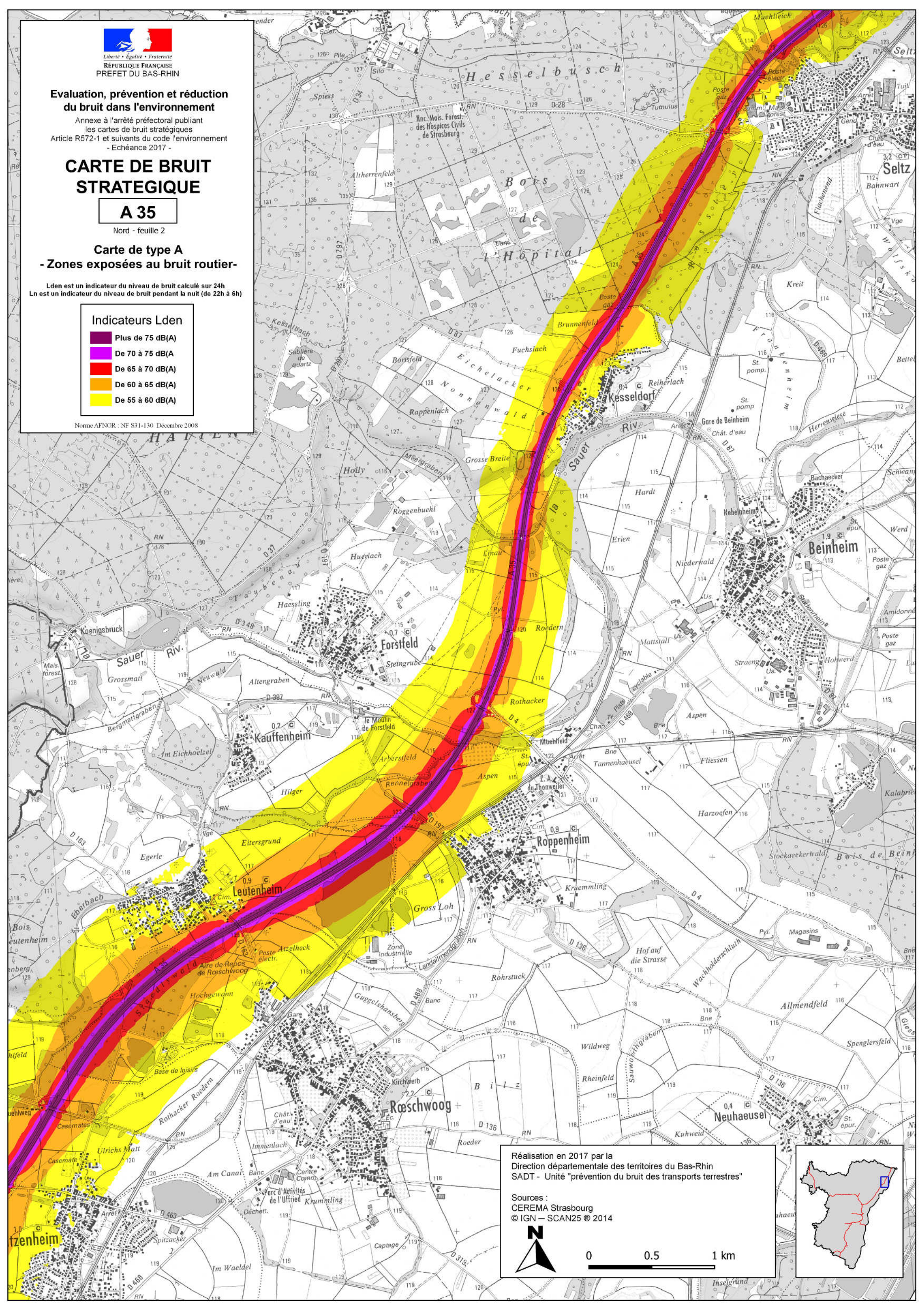
Carte de type A - Zones exposées au bruit routier -

Lden est un indicateur du niveau de bruit calculé sur 24h
Ln est un indicateur du niveau de bruit pendant la nuit (de 22h à 6h)

Indicateurs Lden

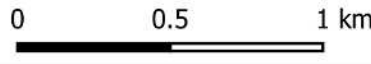

- Plus de 75 dB(A)
- De 70 à 75 dB(A)
- De 65 à 70 dB(A)
- De 60 à 65 dB(A)
- De 55 à 60 dB(A)

Norme AFNOR - NF S31-130 Décembre 2008



Réalisation en 2017 par la
Direction départementale des territoires du Bas-Rhin
SADT - Unité "prévention du bruit des transports terrestres"

Sources :
CEREMA Strasbourg
© IGN - SCAN25 © 2014





Evaluation, prévention et réduction du bruit dans l'environnement

Annexe à l'arrêté préfectoral publiant les cartes de bruit stratégiques Article R572-1 et suivants du code de l'environnement - Echéance 2017 -

CARTE DE BRUIT STRATEGIQUE

A 35

Nord - feuille 3

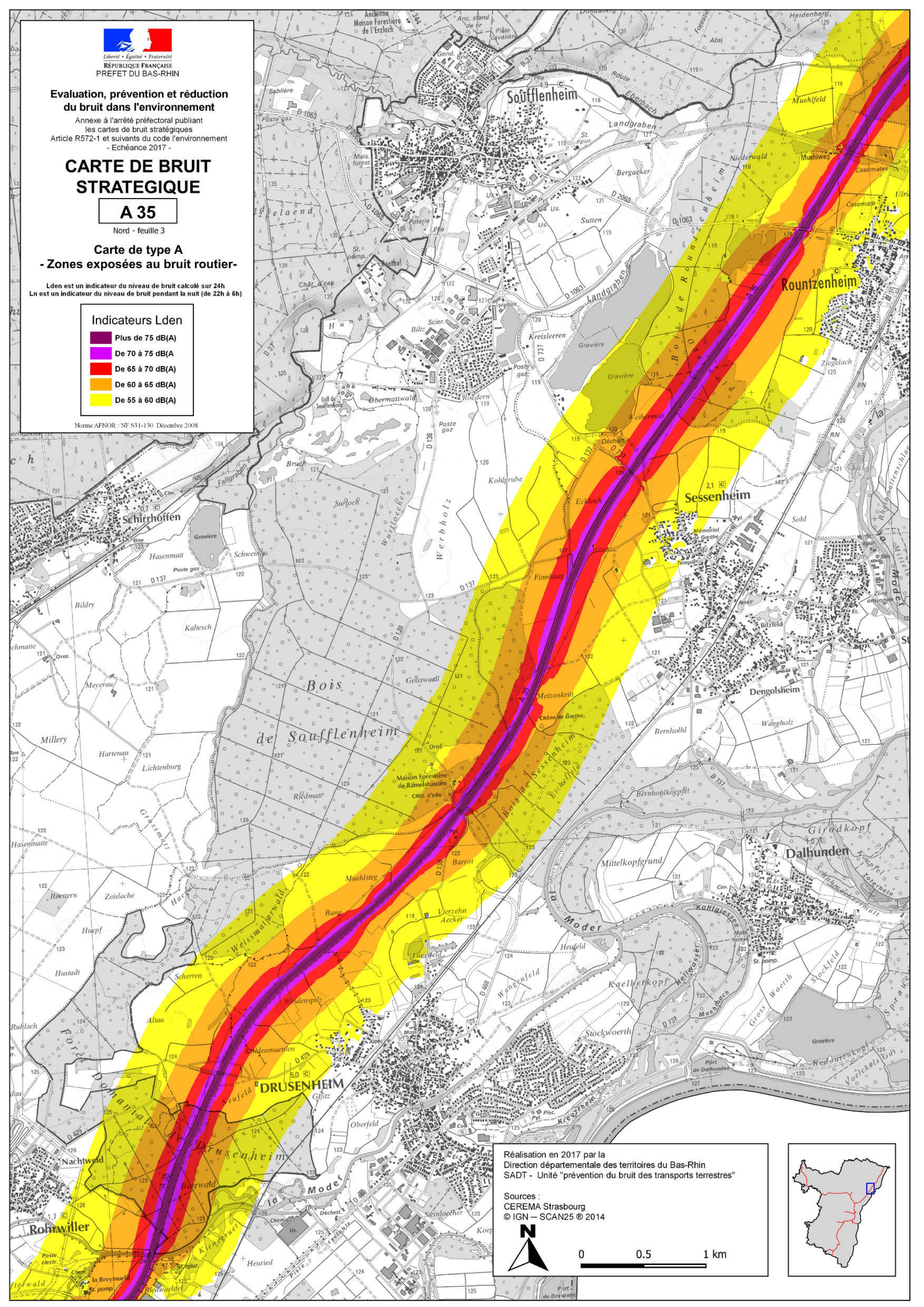
Carte de type A - Zones exposées au bruit routier-

Lden est un indicateur du niveau de bruit calculé sur 24h
Ln est un indicateur du niveau de bruit pendant la nuit (de 22h à 6h)

Indicateurs Lden

- Plus de 75 dB(A)
- De 70 à 75 dB(A)
- De 65 à 70 dB(A)
- De 60 à 65 dB(A)
- De 55 à 60 dB(A)

Norme AFNOR : NF S31-130 Décembre 2008



Réalisation en 2017 par la
 Direction départementale des territoires du Bas-Rhin
 SADT - Unité "prévention du bruit des transports terrestres"

Sources :
 CEREMA Strasbourg
 © IGN - SCAN25 © 2014



0 0.5 1 km





Evaluation, prévention et réduction du bruit dans l'environnement

Annexe à l'arrêté préfectoral publiant les cartes de bruit stratégiques Article R572-1 et suivants du code l'environnement - Echéance 2017 -

CARTE DE BRUIT STRATEGIQUE

A 35

Nord - feuille 4

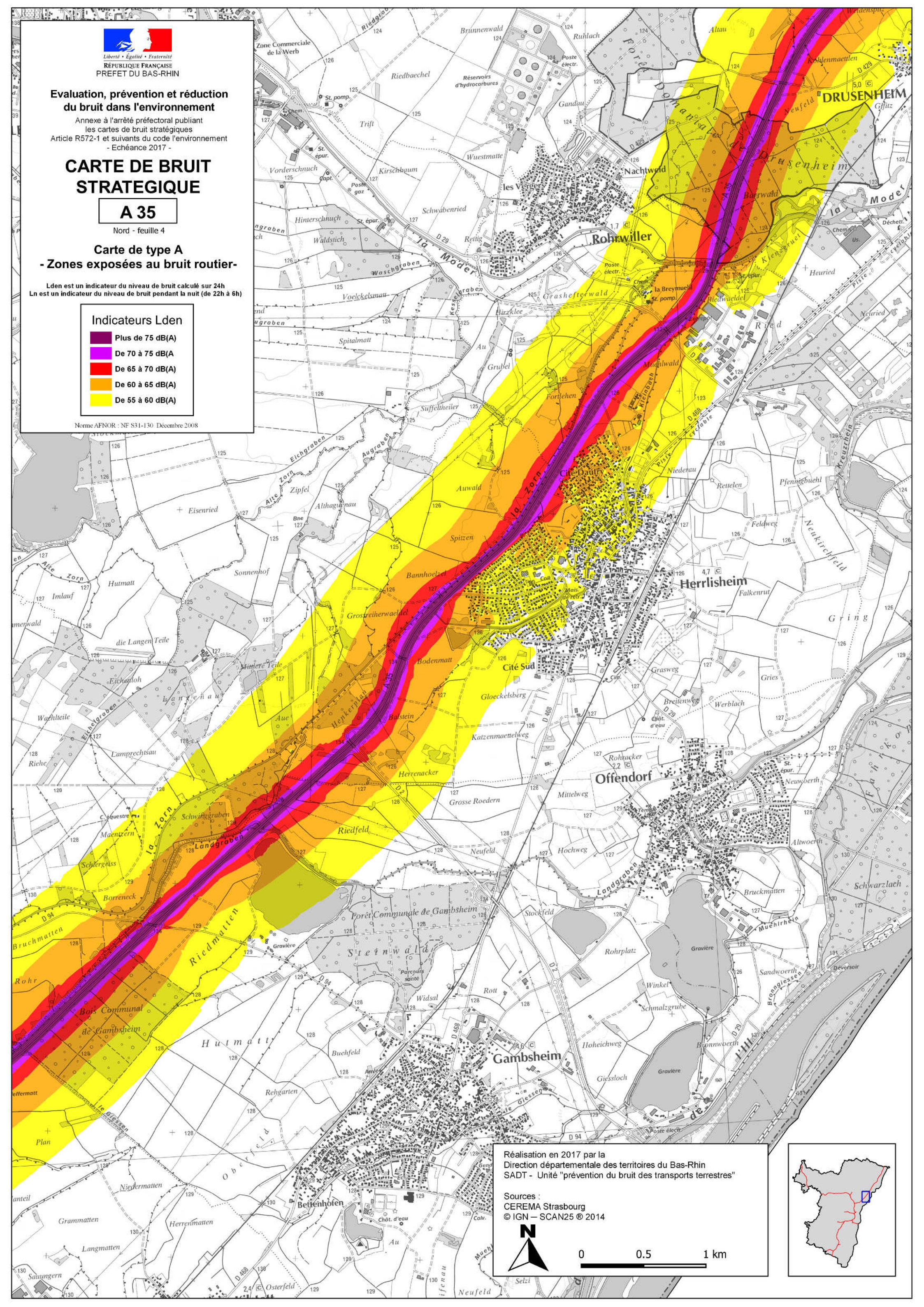
Carte de type A - Zones exposées au bruit routier-

Lden est un indicateur du niveau de bruit calculé sur 24h
Ln est un indicateur du niveau de bruit pendant la nuit (de 22h à 6h)

Indicateurs Lden

- Plus de 75 dB(A)
- De 70 à 75 dB(A)
- De 65 à 70 dB(A)
- De 60 à 65 dB(A)
- De 55 à 60 dB(A)

Norme AFNOR : NF S31-130 Décembre 2008



Réalisation en 2017 par la
Direction départementale des territoires du Bas-Rhin
SADT - Unité "prévention du bruit des transports terrestres"

Sources :
CEREMA Strasbourg
© IGN - SCAN25 © 2014



**Evaluation, prévention et réduction
 du bruit dans l'environnement**

Annexe à l'arrêté préfectoral publiant
 les cartes de bruit stratégiques
 Article R572-1 et suivants du code de l'environnement
 - Echéance 2017 -

**CARTE DE BRUIT
 STRATEGIQUE**

A 35

Nord - feuille 5

Carte de type A

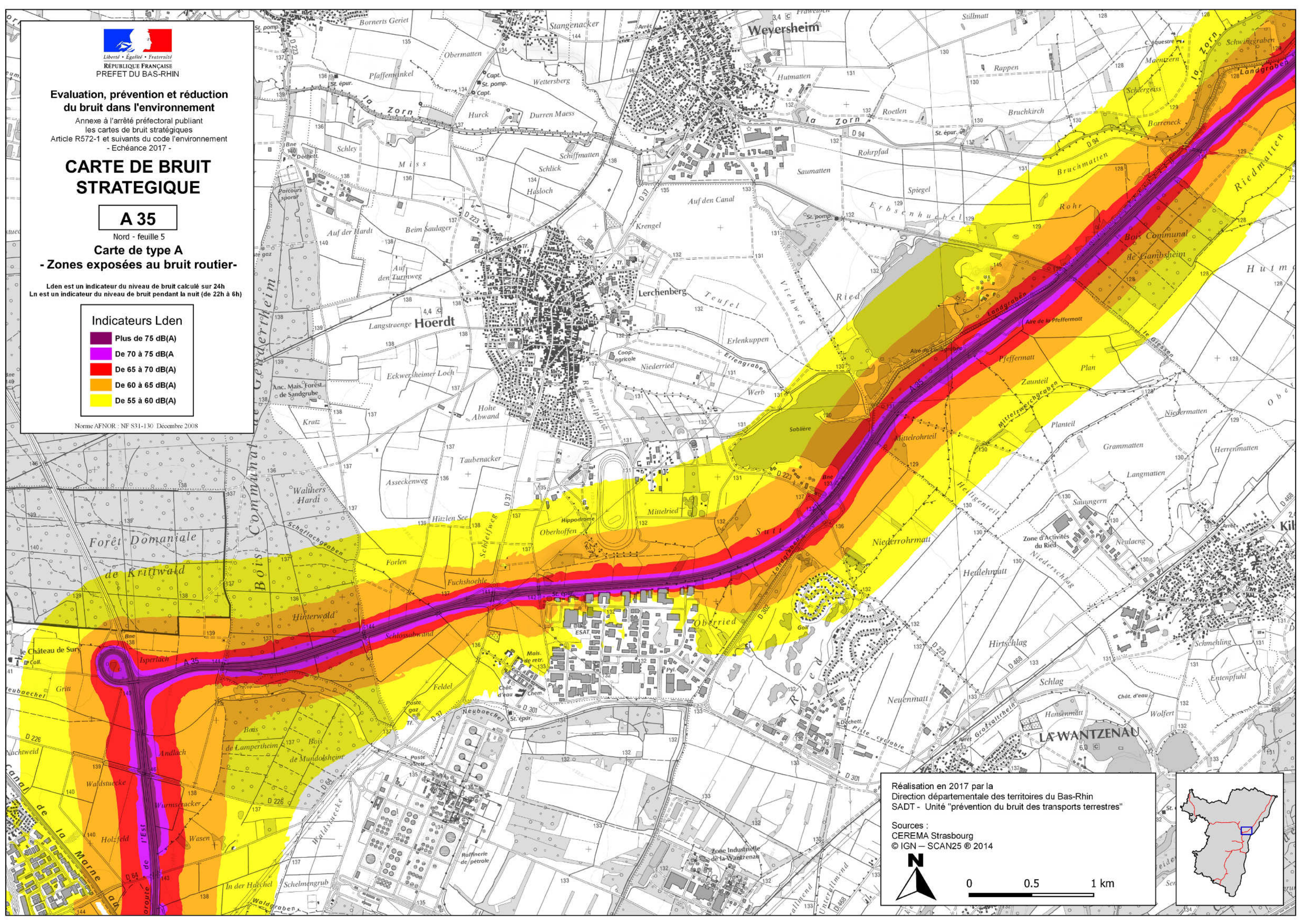
- Zones exposées au bruit routier -

Lden est un indicateur du niveau de bruit calculé sur 24h
 Ln est un indicateur du niveau de bruit pendant la nuit (de 22h à 6h)

Indicateurs Lden

- Plus de 75 dB(A)
- De 70 à 75 dB(A)
- De 65 à 70 dB(A)
- De 60 à 65 dB(A)
- De 55 à 60 dB(A)

Norme AFNOR : NF S31-130 Décembre 2008



Réalisation en 2017 par la
 Direction départementale des territoires du Bas-Rhin
 SADT - Unité "prévention du bruit des transports terrestres"

Sources :
 CEREMA Strasbourg
 © IGN - SCAN25 © 2014



0 0.5 1 km

