

**Evaluation, prévention et réduction  
du bruit dans l'environnement**

Annexe à l'arrêté préfectoral publiant  
les cartes de bruit stratégiques  
Article R572-1 et suivants du code l'environnement  
- Echéance 2017 -

**CARTE DE BRUIT  
STRATEGIQUE**

**A4**

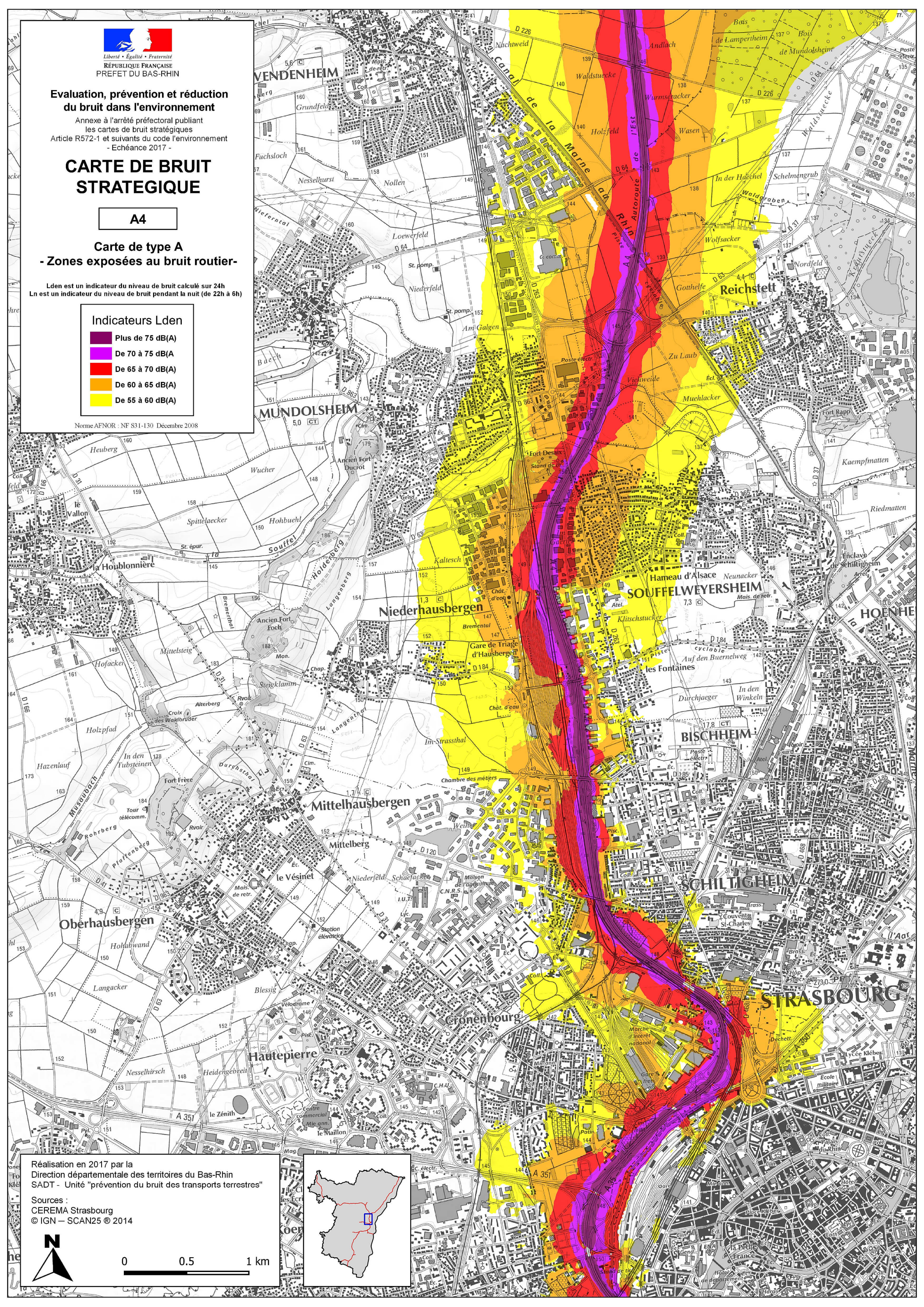
**Carte de type A  
- Zones exposées au bruit routier-**

Lden est un indicateur du niveau de bruit calculé sur 24h  
Ln est un indicateur du niveau de bruit pendant la nuit (de 22h à 6h)

**Indicateurs Lden**

- Plus de 75 dB(A)
- De 70 à 75 dB(A)
- De 65 à 70 dB(A)
- De 60 à 65 dB(A)
- De 55 à 60 dB(A)

Norme AFNOR : NF S31-130 Décembre 2008

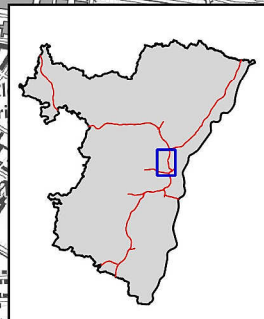


Réalisation en 2017 par la  
Direction départementale des territoires du Bas-Rhin  
SADT - Unité "prévention du bruit des transports terrestres"

Sources :  
CEREMA Strasbourg  
© IGN - SCAN25 © 2014



0 0.5 1 km







## Evaluation, prévention et réduction du bruit dans l'environnement

Annexe à l'arrêté préfectoral publiant les cartes de bruit stratégiques  
Article R572-1 et suivants du code de l'environnement  
- Echéance 2017 -

# CARTE DE BRUIT STRATEGIQUE

A4

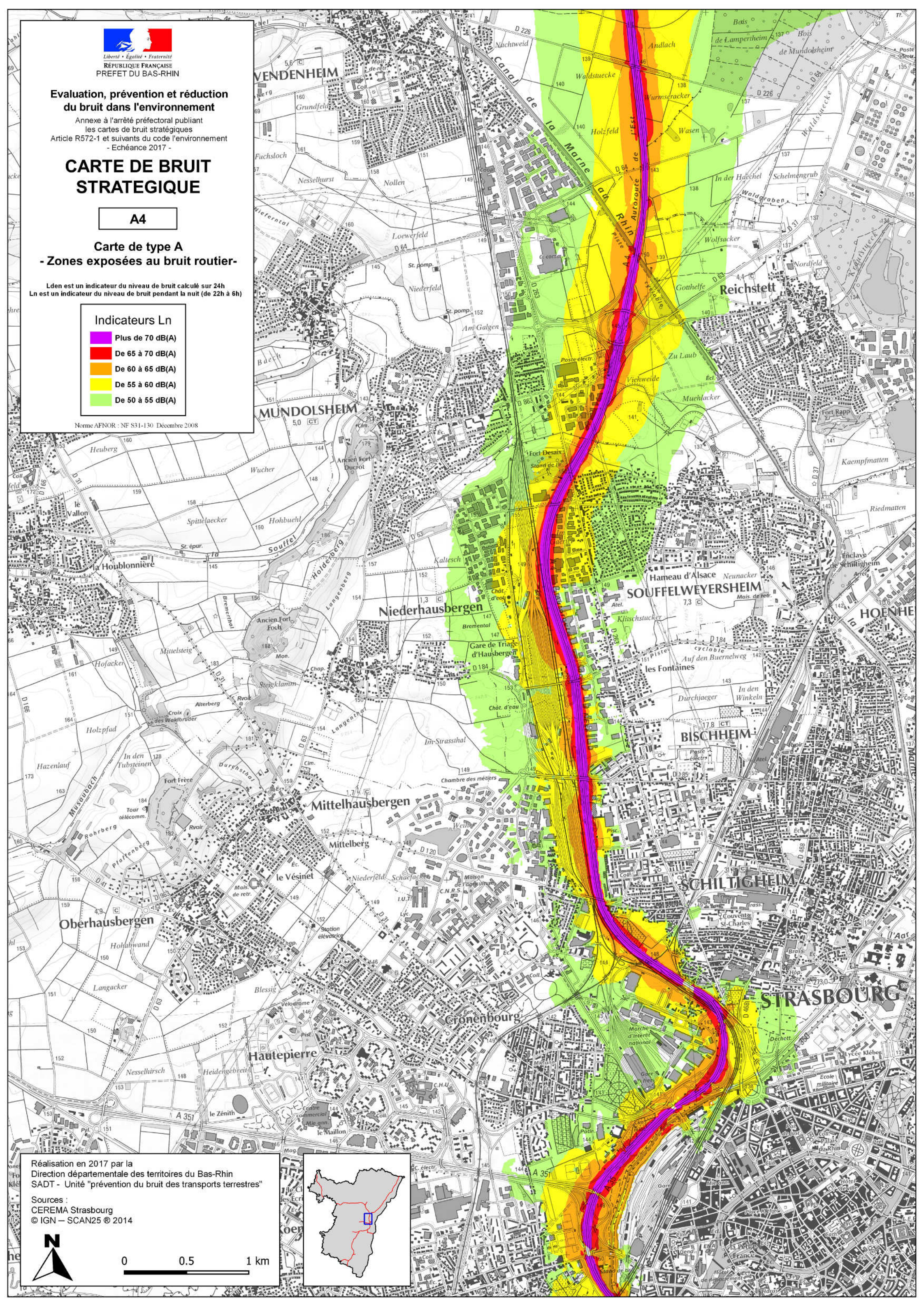
Carte de type A  
- Zones exposées au bruit routier -

Lden est un indicateur du niveau de bruit calculé sur 24h  
Ln est un indicateur du niveau de bruit pendant la nuit (de 22h à 6h)

### Indicateurs Ln

- Plus de 70 dB(A)
- De 65 à 70 dB(A)
- De 60 à 65 dB(A)
- De 55 à 60 dB(A)
- De 50 à 55 dB(A)

Norme AFNOR - NF S31-130 Décembre 2008

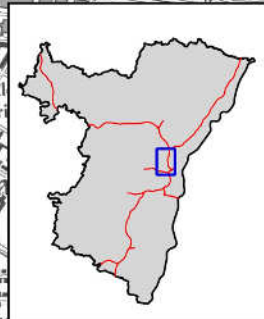


Réalisation en 2017 par la  
Direction départementale des territoires du Bas-Rhin  
SADT - Unité "prévention du bruit des transports terrestres"

Sources :  
CEREMA Strasbourg  
© IGN - SCAN25 © 2014



0 0.5 1 km







Liberté • Égalité • Fraternité  
RÉPUBLIQUE FRANÇAISE  
PREFET DU BAS-RHIN

**Evaluation, prévention et réduction  
du bruit dans l'environnement**

Annexe à l'arrêté préfectoral publiant  
les cartes de bruit stratégiques  
Article R572-1 et suivants du code l'environnement  
- Echéance 2017 -

**CARTE DE BRUIT  
STRATEGIQUE**

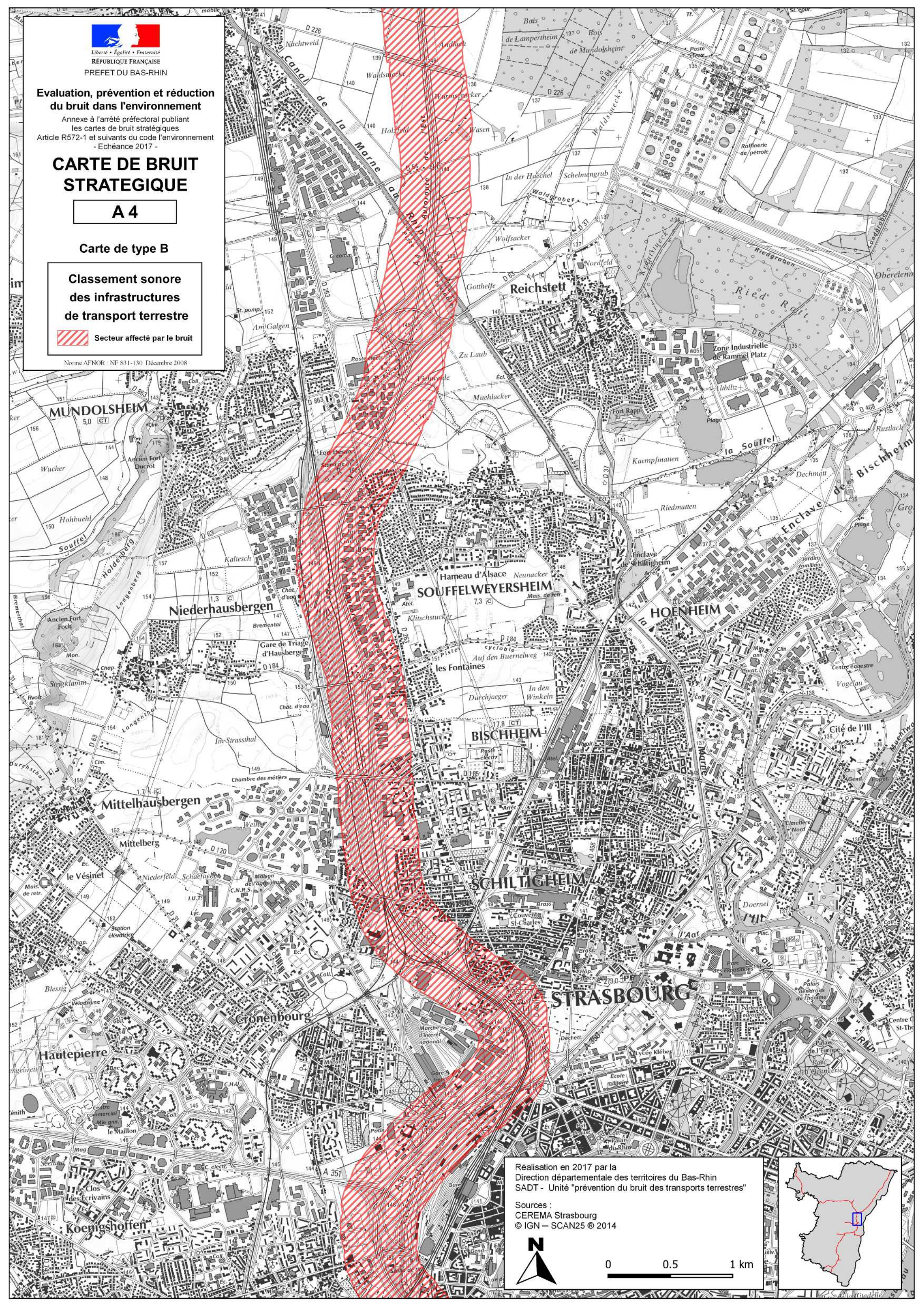
**A 4**

Carte de type B

**Classement sonore  
des infrastructures  
de transport terrestre**

Secteur affecté par le bruit

Norme AFNOR - NF S31-130 Décembre 2008



Réalisation en 2017 par la  
Direction départementale des territoires du Bas-Rhin  
SADT - Unité "prévention du bruit des transports terrestres"

Sources :  
CEREMA Strasbourg  
© IGN - SCAN25 © 2014



0 0.5 1 km







Liberté • Égalité • Fraternité  
 RÉPUBLIQUE FRANÇAISE  
 PREFET DU BAS-RHIN

**Evaluation, prévention et réduction  
 du bruit dans l'environnement**

Annexe à l'arrêté préfectoral publiant  
 les cartes de bruit stratégiques  
 - Echéance 2017 -  
 Article R572-1 et suivants du code de l'environnement

**CARTE DE BRUIT  
 STRATEGIQUE**

**A 4**

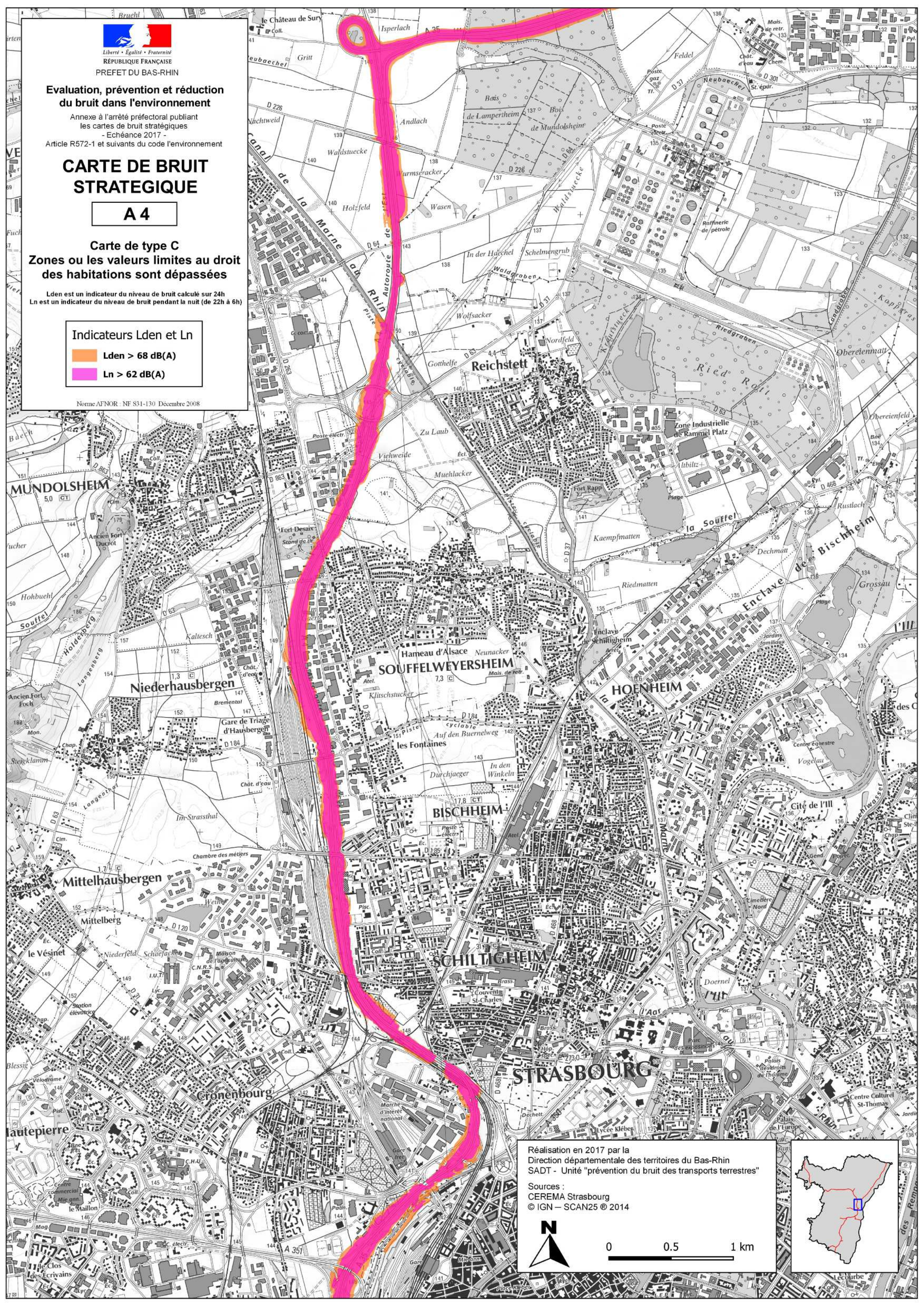
**Carte de type C  
 Zones où les valeurs limites au droit  
 des habitations sont dépassées**

Lden est un indicateur du niveau de bruit calculé sur 24h  
 Ln est un indicateur du niveau de bruit pendant la nuit (de 22h à 6h)

**Indicateurs Lden et Ln**

- Lden > 68 dB(A)**
- Ln > 62 dB(A)**

Norme AFNOR - NF S31-130 Décembre 2008



Réalisation en 2017 par la  
 Direction départementale des territoires du Bas-Rhin  
 SADT - Unité "prévention du bruit des transports terrestres"

Sources :  
 CEREMA Strasbourg  
 © IGN - SCAN25 © 2014

