

Porter à Connaissance

SECTEUR DE CHARBES

Planche C-MA

Maisonsgoutte

Légende

Aléa Effondrement Localisé

Aléa Faible

Aléa Moyen

Aléa Tassement

Aléa Faible

Éléments de repérage

✕ Pingen, puits et entrées de galeries

■ Cours d'eau et plans d'eau

▭ Limites communales

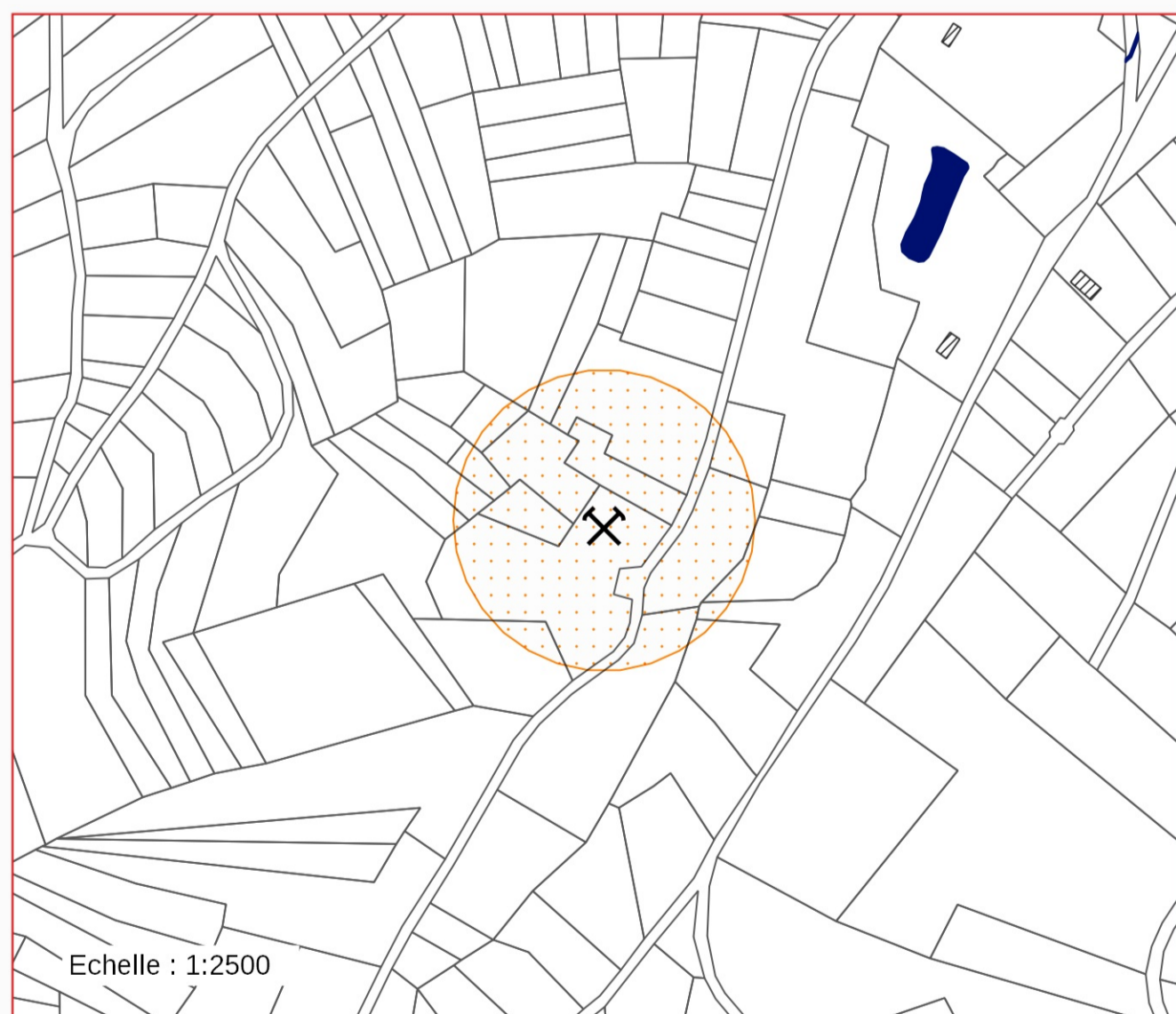
Réalisation : DDT67/SAD/TPPR Avril 2018
Sources : GEODERIS
© IGN-BD Parcellaires 2014
© IGN-BD Topo® 2014
Direction Générale des Finances Publiques -
Cadastré : mise à jour : 2015



Direction Départementale des Territoires du Bas-Rhin
www.bas-rhin.gouv.fr

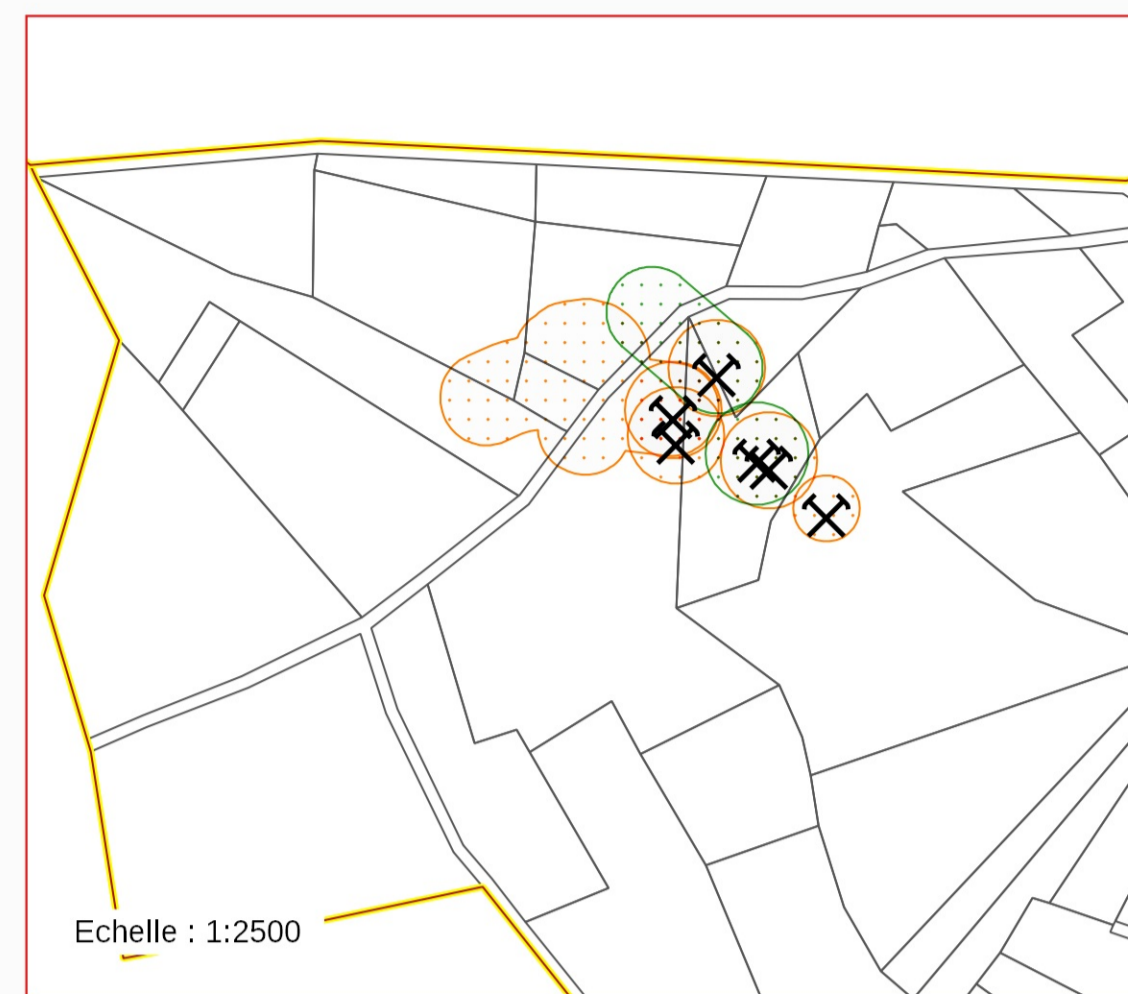
Echelle : 1:10 000

4. Miliengrube

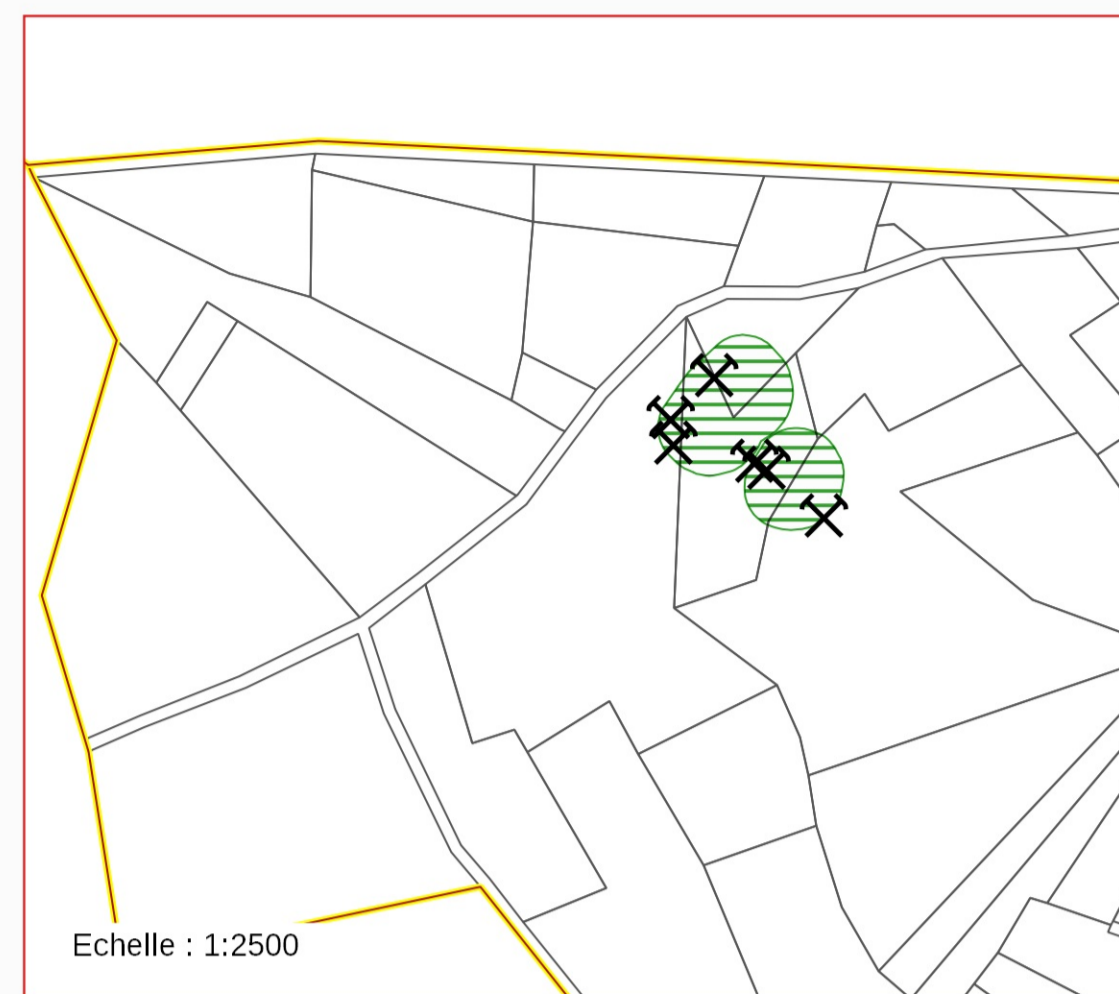


Effondrement localisé

1. Ebler

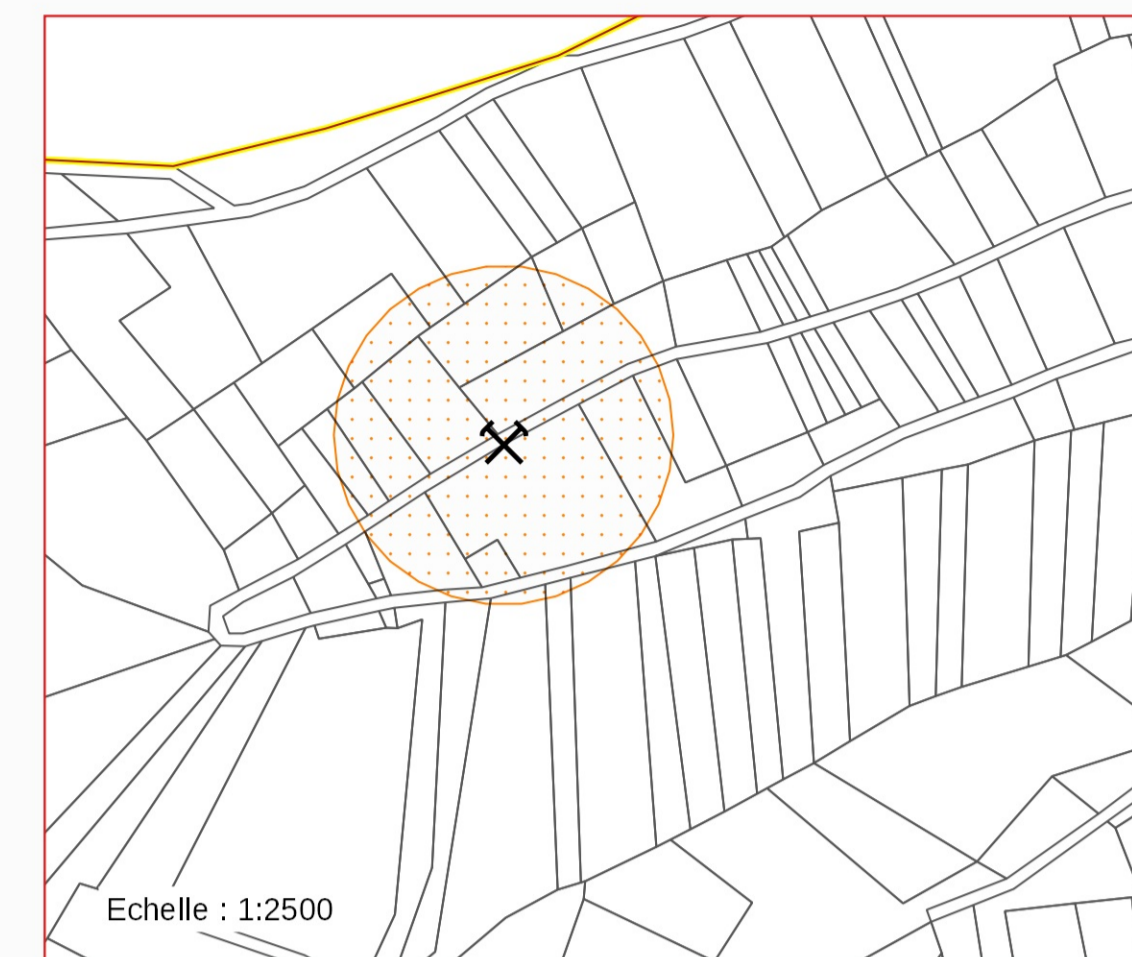


Effondrement localisé



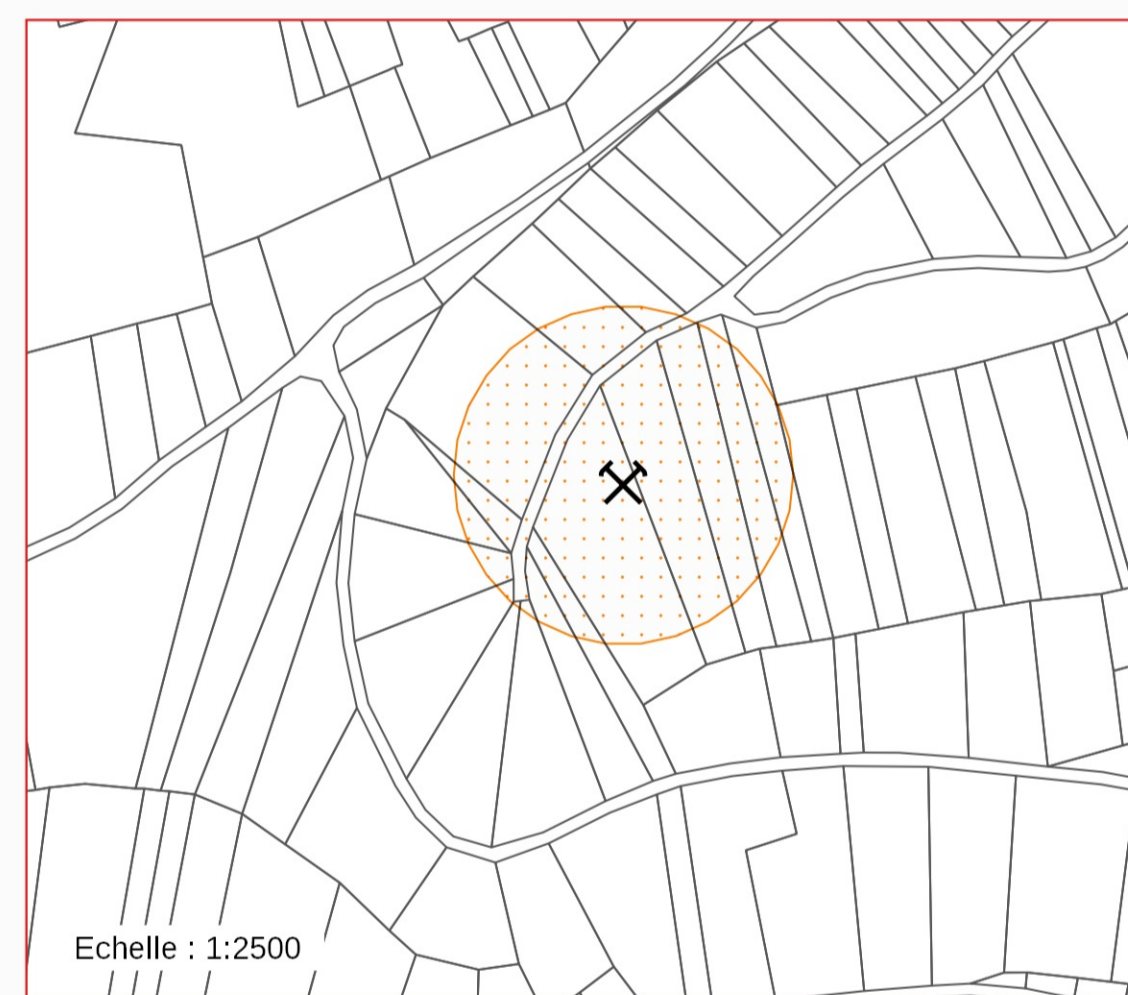
Tassement

2. Langekleinenbach

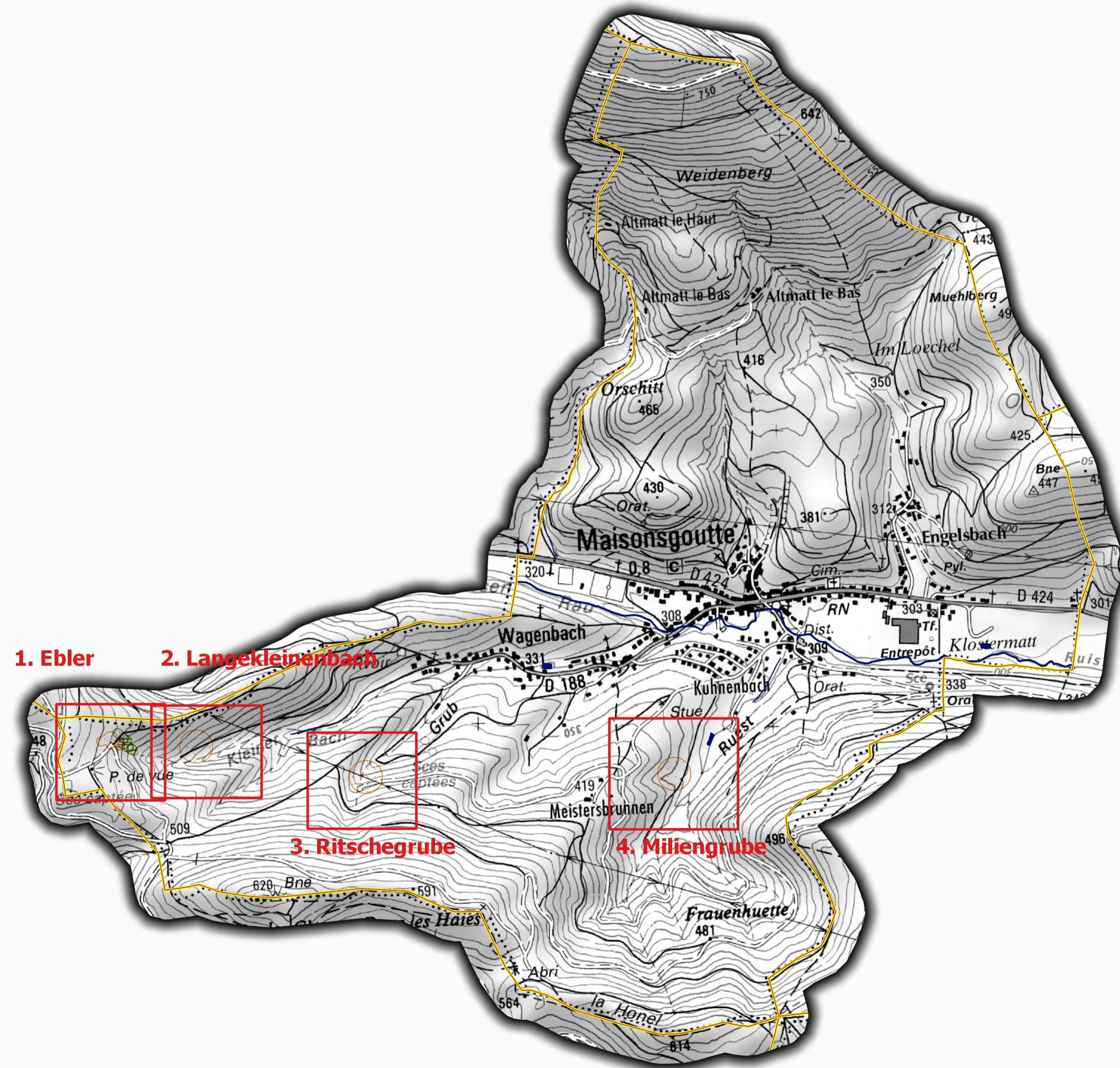


Effondrement localisé

3. Ritschegrube



Effondrement localisé



1. Ebler

2. Langekleinenbach

3. Ritschegrube

4. Miliengrube